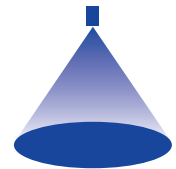
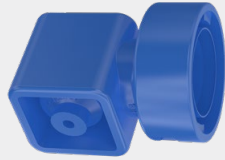


➤ Tangential-Vollkegeldüsen, Kunststoffausführung mit Bajonettverschluss Baureihe 422



Eigenschaften:

- Frei von Einbauten
- Verstopfungsunempfindlich
- Stabiler Strahlwinkel
- Einfache, schnelle Montage
- Gleichmäßige Flüssigkeitsverteilung
- Hohe Chemikalienbeständigkeit



Baureihe 422

Anwendungen:

- Flächenberieselung
- Kühlen
- Reinigungs- und Waschprozesse
- Schaumniederschlagung

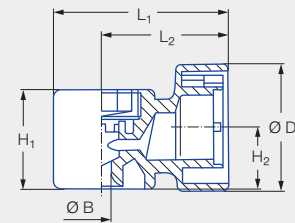
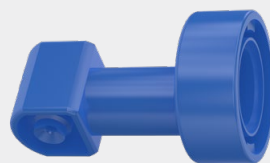


Abbildung 1

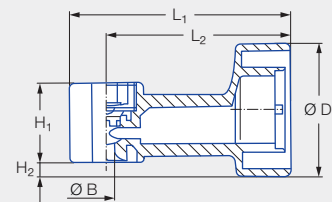



Abbildung 2

Type	Anschluss	Abbildung	Abmessungen [mm]					Gewicht [kg] (PVDF)
			H ₁	H ₂	L ₁	L ₂	Ø D	
422.644/422.606/422.608	KB	1	23,0	14,0	40,0	29,0	29,5	20,0
422.406/422.408/422.528	KB	2	17,5	3,5	48,0	40,0	29,5	14,0

Strahlwinkel	Bestell-Nr.			Bohrungsdurchmesser B [mm]	Engster Querschnitt Ø [mm]	V̇ Wasser [l/min]						Strahldurchmesser D [mm] (bei p = 2 bar)		
	Type	Mat.-Nr.				Anschluss	p [bar]						 H = 250 [mm] H = 500 [mm]	
		5E	53				0,5	1,0	2,0	3,0	5,0	10,0		
		PVDF	P.P.	Bajonettverschluss										
60°	422.644		●	KB	2,90	2,90	2,00	2,83	4,00	4,90	6,32	8,94	250	490
90°	422.406	●		KB	1,50	1,45	0,50	0,71	1,00	1,22	1,58	2,24	530	900
	422.606	●		KB	2,60	2,50	1,58	2,23	3,15	3,86	4,98	7,04	540	920
120°	422.408	●		KB	1,50	1,45	0,50	0,71	1,00	1,22	1,58	2,24	670	1.140
	422.528	●		KB	2,10	2,00	1,00	1,41	2,00	2,45	3,16	4,47	690	1.220
	422.608	●		KB	2,60	2,50	1,58	2,23	3,15	3,86	4,98	7,04	710	1.260

Umrechnungsformel für diese Baureihe: $\dot{V}_2 = \dot{V}_1 \cdot \sqrt{\frac{p_2}{p_1}}$

Bestell- Type + Material-Nr. + Anschluss = Bestell-Nr.
 Beispiel: 422.644 + 53 + KB = 422.644.53.KB



Montagezubehör finden Sie im Kapitel 9 „Zubehör“.