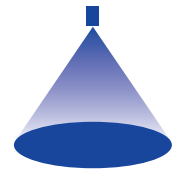
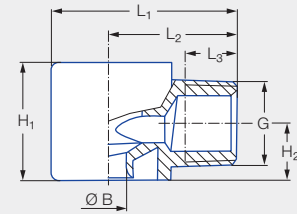
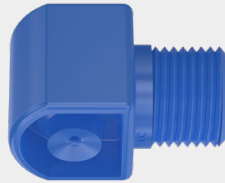


# ➤ Tangential-Vollkegeldüsen, Kunststoffausführung Baureihen 422/423



## Eigenschaften:

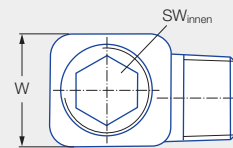
- Tangentiale Flüssigkeitszuführung
- Frei von Einbauten
- Verstopfungsunempfindlich
- Stabiler Strahlwinkel
- Gleichmäßige Flüssigkeitsverteilung
- Hohe Chemikalienbeständigkeit



## Anwendungen:

- Flächenberieselung
- Kühlen
- Reinigungs- und Waschprozesse
- Schaumniederschlagung

Baureihen 422/423



Anschluss	G	Abmessungen [mm]							Gewicht [g]
		H <sub>1</sub>	H <sub>2</sub>	L <sub>1</sub>	L <sub>2</sub>	L <sub>3</sub>	W	SW <sub>innen</sub>	
<b>CC</b>	EN 10226 R 1/4	16,0	8,0	28,0	20,0	9,8	16,0	8	7,0
<b>CE</b>	EN 10226 R 3/8	23,0	11,2	36,0	25,0	10,1	22,0	12	16,0
<b>CG</b>	EN 10226 R 1/2	38,0	19,2	49,5	33,5	13,2	32,0	19	40,0
<b>CK</b>	EN 10226 R 3/4	50,0	24,5	58,5	38,5	18,5	41,0	22	50,0

Strahl- winkel	Bestell-Nr.						Bohrungs- durchmesser B [mm]	Engster Querschnitt Ø [mm]	V Wasser [l/min]						Strahl- durchmesser D [mm] (bei p = 2 bar)		
	Type	Mat.-Nr.		Anschluss		PVDf			p [bar]						H = 250 [mm]	H = 500 [mm]	
		5E	EN 10226 R 1/4	EN 10226 R 3/8	EN 10226 R 1/2				EN 10226 R 3/4	0,5	1,0	2,0	3,0	5,0			10,0
60°	<b>422.724</b>	●		<b>CE</b>			3,60	3,60	3,15	4,45	<b>6,30</b>	7,72	9,96	14,09	320	560	
90°	<b>422.406</b>	●	<b>CC</b>				1,50	1,45	0,50	0,71	<b>1,00</b>	1,22	1,58	2,24	530	900	
	<b>422.566</b>	●	<b>CC</b>				2,30	2,20	1,25	1,77	<b>2,50</b>	3,06	3,95	5,59	530	920	
	<b>422.606</b>	●		<b>CE</b>			2,60	2,50	1,58	2,23	<b>3,15</b>	3,86	4,98	7,04	540	920	
	<b>422.646</b>	●		<b>CE</b>			3,00	2,90	2,00	2,83	<b>4,00</b>	4,90	6,32	8,94	540	930	
	<b>422.726</b>	●		<b>CE</b>			3,70	3,60	3,15	4,45	<b>6,30</b>	7,72	9,96	14,09	550	950	
	<b>422.806</b>	●		<b>CE</b>			4,65	4,60	5,00	7,07	<b>10,00</b>	12,25	15,81	22,36	560	980	
	<b>422.846</b>	●		<b>CE</b>			5,30	5,30	6,25	8,84	<b>12,50</b>	15,31	19,76	27,95	560	990	
	<b>422.886</b>	●		<b>CE</b>			5,80	5,80	8,00	11,31	<b>16,00</b>	19,60	25,30	35,78	570	1.010	
	<b>422.926</b>	●			<b>CG</b>		7,30	7,30	10,00	14,14	<b>20,00</b>	24,49	31,62	44,72	570	1.030	
	<b>422.966</b>	●			<b>CG</b>		8,00	8,00	12,50	17,68	<b>25,00</b>	30,62	39,53	55,90	580	1.040	
	<b>423.006</b>	●			<b>CG</b>		8,70	8,70	15,75	22,27	<b>31,50</b>	38,58	49,81	70,44	580	1.040	
	<b>423.126</b>	●				<b>CK</b>	12,00	12,00	31,50	44,55	<b>63,00</b>	77,16	99,61	140,87	580	1.050	





Strahl- winkel	Bestell-Nr.					Bohrungs- durchmesser B [mm]	Engster Querschnitt Ø [mm]	V̇ Wasser [l/min]						Strahl- durchmesser D [mm] (bei p = 2 bar)		
	Type	Mat.-Nr.	Anschluss					p [bar]						H = 250 [mm]	H = 500 [mm]	
		5E	EN 10226 R 1/4	EN 10226 R 3/8	EN 10226 R 1/2			EN 10226 R 3/4	0,5	1,0	2,0	3,0	5,0			10,0
		PVDF														
120°	422.408	●	CC				1,50	1,45	0,50	0,71	1,00	1,22	1,58	2,24	670	1.200
	422.448	●	CC				1,65	1,60	0,63	0,88	1,25	1,53	1,98	2,80	680	1.210
	422.488	●	CC				1,90	1,90	0,80	1,13	1,60	1,96	2,53	3,58	680	1.230
	422.568	●	CC				2,40	2,40	1,25	1,77	2,50	3,06	3,95	5,59	700	1.260
	422.728	●		CE			4,00	3,90	3,15	4,45	6,30	7,72	9,96	14,09	770	1.400
	422.888	●		CE			6,60	6,00	8,00	11,31	16,00	19,60	25,30	35,78	570	1.010
	422.968	●			CG		8,00	8,00	12,50	17,68	25,00	30,62	39,53	55,90	960	1.620
	423.008	●			CG		8,70	8,70	15,75	22,27	31,50	38,58	49,81	70,44	970	1.630
	423.128	●				CK	12,70	12,30	31,50	44,55	63,00	77,16	99,61	140,87	990	1.660

Umrechnungsformel für diese Baureihe:  $\dot{V}_2 = \dot{V}_1 \cdot \sqrt{\frac{p_2}{p_1}}$

Bestell- Type + Material-Nr. + Anschluss = Bestell-Nr.  
 Beispiel: 422.408 + 5E + CC = 422.408.5E.CC



Montagezubehör finden Sie im Kapitel 9 „Zubehör“.