

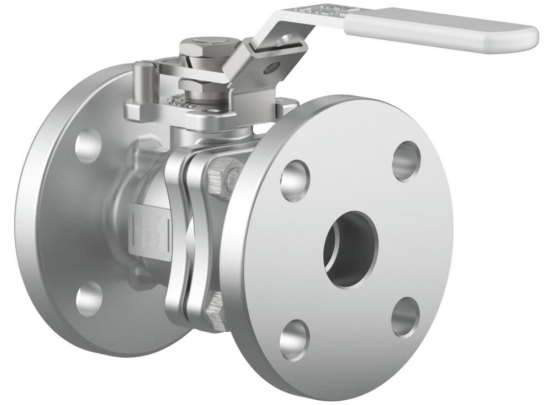
# Kugelhähne Typ 15235



## Zweiteilige-Flansch-Kugelhähne aus Edelstahl, PN16, DIN EN

voller Durchgang, Dichtschalen aus PTFE, Spindelabdichtung durch PTFE-Ringe, mit Handhebel und Abschließvorrichtung ohne Schloss, mit ISO 5211 Anschluss, Baulänge nach DIN EN 558-1 Reihe 27 (F4) - kurze Bauform, Flanschanschluss nach DIN EN 1092-1 PN16

Artikel-Nr. 15235.X.11E000



### Verwendungsbereich:

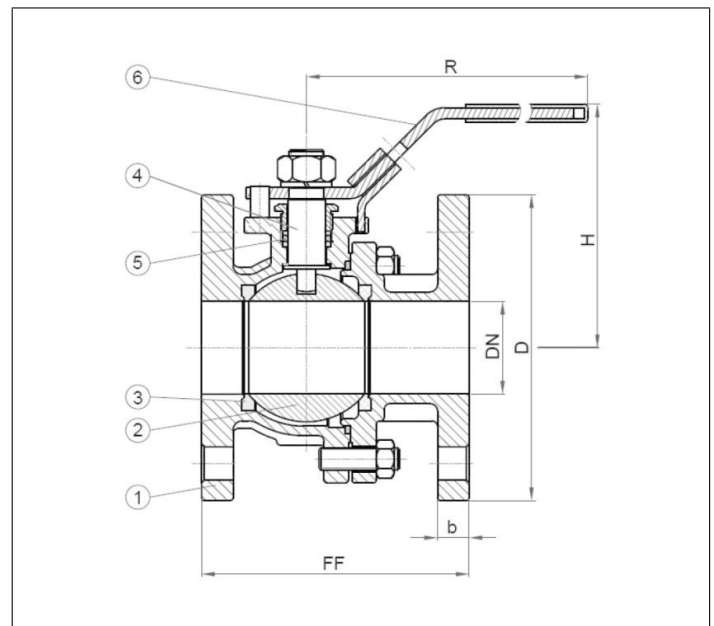
Geeignet für Transformatorenöl.

Zulässige Betriebstemperaturen: -40°C (233K) bis +220°C (493K).

Werkstoffe	DIN EN	ASTM
1 Gehäuse	1.4408	A 351-CF8M
2 Kugel	1.4408	A 351-CF8M
3 Dichtschalen	PTFE	
4 Spindel	1.4401	A 182-F316
5 Packung	PTFE	
6 Handhebel	1.4308	A 351-CF8

**Wichtig:** Bei Bestellungen und Anfragen bitten wir um Angaben über Durchflussmedium, Betriebsdruck und Betriebstemperatur.

Standardkennzeichnung nach Druckgeräterichtlinie 2014/68/EU (PED).



Typ 15235	Technische Daten										
Nenngröße	DN	15	20	25	32	40	50	65	80	100	150
Größenschlüssel	X	0150	0200	0250	0320	0400	0500	0650	0800	1000	1500
Max. Betriebsdruck	PN	16	16	16	16	16	16	16	16	16	16
Baulänge	FF	115	120	125	130	140	150	170	180	190	350
Höhe	H	76	78	92	95	126	132	166	176	190	247
Flanschdurchmesser	D	95	105	115	140	150	165	185	200	220	285
Blattdicke	b	12	12	13,5	14	14	18	18	20	20	22
Hebellänge	R	153	153	160	160	185	185	230	230	330	750
Gewicht	ca. kg	3,2	3,7	3,9	5,5	7,3	10,4	16,3	21,4	25,9	95,0

Abmessungen in mm. Weitere Nennweiten auf Anfrage.

