

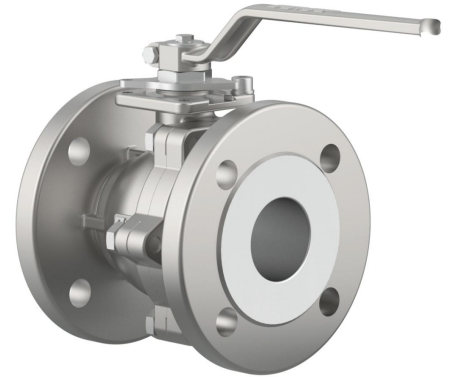
Kugelhähne Typ 15215



Zweiteilige-Flansch-Kugelhähne aus Edelstahl, PN16 - 40, DIN EN

voller Durchgang, Dichtschalen aus PTFE-Glasfaser,
Spindelabdichtung durch PTFE-Ringe
mit Handhebel und Abschließvorrichtung ohne Schloss
Baulänge nach DIN EN 558-1 Reihe 27 (F4/5) - kurze Bauform

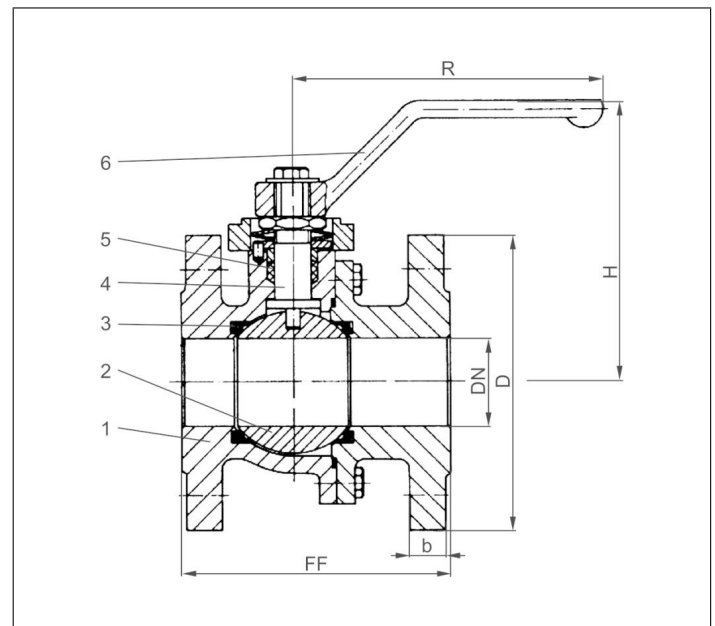
Artikel-Nr. 15215.X.0600



Verwendungsbereich:

Geeignet für neutrale Gase und Flüssigkeiten, Mineralölprodukte,
Laugen, korrosive Flüssigkeiten und Gase.
Zulässige Betriebstemperaturen: -50°C (223K) bis +230°C (503K).

Werkstoffe	DIN EN	ASTM
1 Gehäuse	1.4408	A 351 CF8M
2 Kugel	1.4408	A 351 CF8M
3 Dichtschalen	PTFE-Glasfaser	
4 Spindel	1.4401	A 216 Grade 316
5 Packung	PTFE	
6 Handhebel	1.4308	A 351 CF8



Wichtig: Bei Bestellungen und Anfragen bitten wir um Angaben über Durchflussmedium, Betriebsdruck und Betriebstemperatur.

Standardkennzeichnung nach Druckgeräterichtlinie 2014/68/EU (PED).



Typ 15215	Technische Daten										
Nenngröße	DN	15	20	25	32	40	50	65	80	100	150
Größenschlüssel	X	0150	0200	0250	0320	0400	0500	0650	0800	1000	1500
Max. Betriebsdruck	PN	40	40	40	40	40	40	16	40	16	16
Baulänge	FF	115	120	125	130	140	150	170	180	190	350
Höhe	H	121	121	121	126	144	153	176	185	202	273
Flanschdurchmesser	D	95	105	115	140	150	165	185	200	220	285
Blattdicke	b	16	18	18	18	18	20	18	24	20	22
Länge	R	155	155	155	155	230	230	230	300	300	800
Gewicht	ca. kg	3,2	3,7	3,9	5,5	7,3	10,4	16,3	21,4	25,9	95

Abmessungen in mm.

