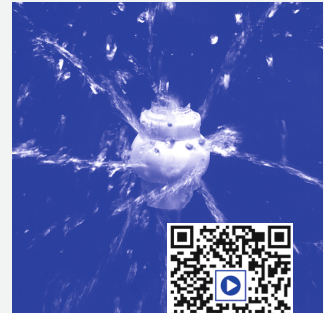




Rotationsreiniger »Teflon® Whirly« Baureihen 573 / 583

Baureihen 573 / 583

Der Teflon® Whirly ist besonders für Anwendungen im Bereich der Chemie-, Pharma- und Lebensmittelindustrie interessant. Er arbeitet mit rotierenden Vollstrahlen und eignet sich für die Verwendung in korrosiven Umgebungen. Die Steckverbindung hat eine 3A®-Zertifizierung und kann bei besonders hohen hygienischen Anforderungen eingesetzt werden, z. B. bei Lebensmittelkontakt.



Funktionsvideo

Scannen Sie hierzu den QR-Code oder unter:
www.lechler.de/TeflonWhirlyDE



**Max. Behälter-
durchmesser [m]**

0 | 1 | 2 | 3 | 4 | 5 | 6 | 7 | 8 | 9



Werkstoff
PTFE (Teflon®)



Max. Temperatur
95 °C (Version für höhere Temperaturen auf Anfrage)



Empfohlener Betriebsdruck
2 bar



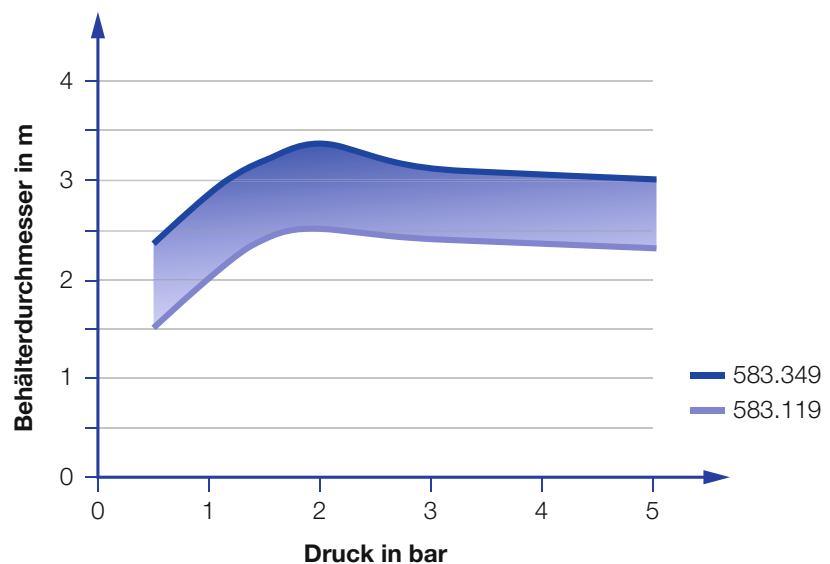
Einbau
Betrieb in jeder Einbaulage



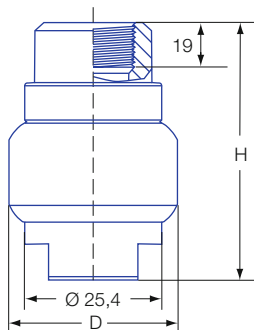
Vorfiltrierung
Leitungsfilter mit 0,3 mm/50 Mesh



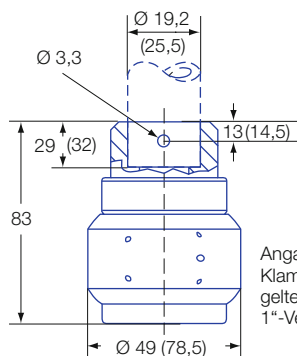
Lagerung
Gleitlager aus PTFE



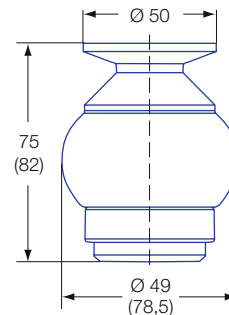
Übersicht des Behälterdurchmessers in Abhängigkeit des Drucks der Baureihen 573 / 583



ISO 228 Innengewinde*



Steckverbindung (3A-Zertifizierung)
ASME - BPE 1997 (OD-Tube)



1 1/2" Tri-Clamp

Angaben in Klammern gelten für die mit * gekennzeichneten Ausführungen

Strahlwinkel	Splint	Bestell-Nr.						E Ø [mm]	V̇ [l/min]				Abmessungen für Variante Innengewinde		Max. Behälterdurchmesser [m]
		Type	Anschluss						p [bar] (p _{max} = 6 bar)				Höhe H [mm]	Durchmesser D [mm]	
			G 3/4 ISO 228	G 1 ISO 228	3/4" Steckverbindung	1" Steckverbindung	1 1/2" Tri-Clamp		1	2	3	bei 40 psi [US gal./min]			
180°	1)	583.114.55	AL	-	TF07	TF10	15	2,1	47	67	82	21	74	49	2,5
	1)	583.264.55	AL	-	TF07	TF10	15	3,3	103	145	178	45	74	49	2,8
	2)	583.344.55	-	AN	-	TF10	15*	7,1	159	225	276	70	100	78,5	3,2
180°	1)	573.114.55	AL	-	TF07	TF10	15	2,1	47	67	82	21	74	49	2,5
	1)	573.264.55	AL	-	TF07	TF10	15	3,3	103	145	178	45	74	49	2,8
	2)	573.344.55	-	AN	-	TF10	15*	7,1	159	225	276	70	100	78,5	3,2
270°	1)	583.116.55	AL	-	TF07	TF10	15	2,4	47	67	82	21	74	49	2,5
	1)	583.266.55	AL	-	TF07	TF10	15	3,4	103	145	178	45	74	49	2,8
	2)	583.346.55	-	AN	-	TF10	15*	5,9	159	225	276	70	100	78,5	3,2
270°	1)	573.116.55	AL	-	TF07	TF10	15	2,4	47	67	82	21	74	49	2,5
	1)	573.266.55	AL	-	TF07	TF10	15	3,4	103	145	178	45	74	49	2,8
	2)	573.346.55	-	AN	-	TF10	15*	5,9	159	225	276	70	100	78,5	3,2
360°	1)	583.119.55	AL	-	TF07	TF10	15	1,8	47	67	82	21	74	49	2,4
	1)	583.209.55	AL	-	TF07	TF10	15	3,5	71	100	122	31	74	49	2,5
	1)	583.269.55	AL	-	TF07	TF10	15	4,8	103	145	178	45	74	49	2,8
	2)	583.279.55	-	AN	-	TF10	15*	3,7	106	150	184	47	100	78,5	3,0
	2)	583.349.55	-	AN	-	TF10	15*	5,6	159	225	276	70	100	78,5	3,2

E = Engster Querschnitt · NPT-Gewinde auf Anfrage

Die Angabe des max. Behälterdurchmessers gilt für den empfohlenen Betriebsdruck und ist als Empfehlung zu verstehen. Für das Reinigungsergebnis ist zudem die Art der Verschmutzung maßgeblich.

Informationen zum Betrieb

- Druckluft nur kurzzeitig zum Trockenblasen einsetzbar. Einsatz oberhalb des empfohlenen Drucks hat negative Auswirkungen auf Reinigungsergebnis und Verschleiß. Teflon® ist eine registrierte Handelsmarke von E. I. DuPont de Nemours and Company.

Informationen Steckverbindung

- Splint aus Edelstahl AISI 316L enthalten (Bestell-Nr. Splint 1: 095.022.1Y.50.88.E, Splint 2: 095.022.1Y.50.60.E).
- Je nach Durchmesser des Anschlussstücks kann sich der Volumenstrom erhöhen, bedingt durch die Leckage zwischen Anschlussstück und Rotationsreiniger.

Bestell-	Type	+	Anschluss	=	Bestell-Nr.
Beispiel:	583.114.55.	+	AL	=	583.114.55.AL