



Rotationsreiniger »MicroWhirly« Baureihe 566

Baureihe 566

Der MicroWhirly mit wirkungsvollen Flachstrahldüsen ist für Lebensmittelkontakt zugelassen. Dank des robusten Gleitlagers aus PEEK ist der MicroWhirly besonders langlebig. Der MicroWhirly ist alternativ mit einem Innen- oder Außengewinde sowie als ATEX-Ausführung erhältlich und lässt sich somit einem großen Spektrum an Einsatzzwecken anpassen.



Funktionsvideo

Scannen Sie hierzu den QR-Code oder unter:
www.lechler.de/MicroWhirlyDE



Max. Behälterdurchmesser [m]

0

1

2

3

4

5

6

7

8

9



Werkstoffe

Edelstahl AISI 316L,
PEEK



Max. Temperatur

130 °C
90 °C ATEX Version



Empfohlener Betriebsdruck

2 bar



Einbau

Betrieb in jeder Einbaulage



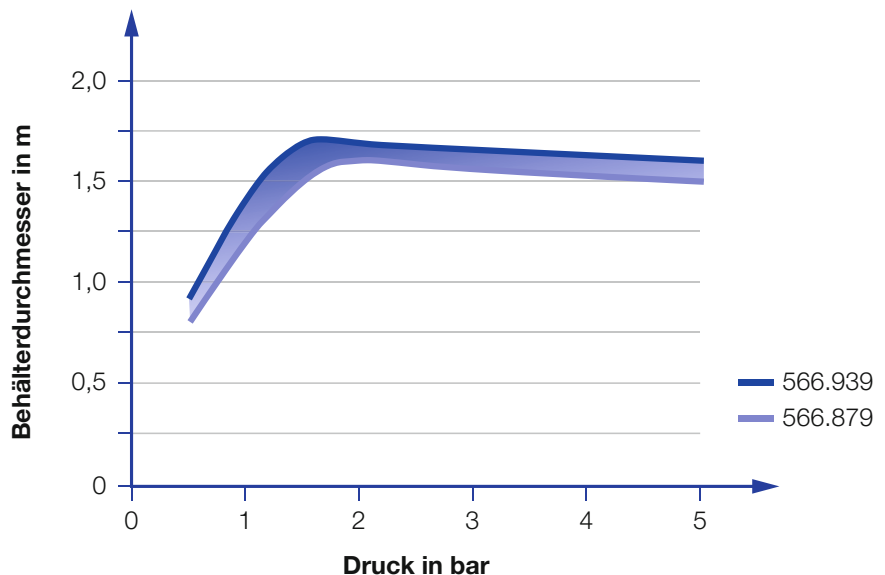
Vorfiltrierung

Leitungsfilter mit 0,3 mm/50 Mesh
0,2 mm/80Mesh
ATEX Version

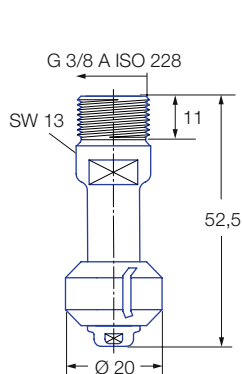


Lagerung

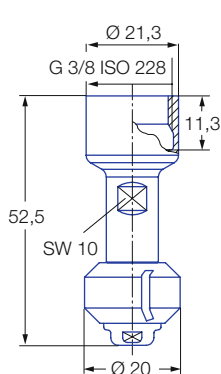
Gleitlager aus PEEK



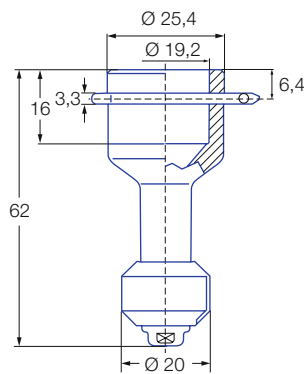
Übersicht des Behälterdurchmessers in Abhängigkeit des Drucks der Baureihe 566



G 3/8 A ISO 228 Außengewinde



G 3/8 ISO 228 Innengewinde



Steckverbindung
ASME - BPE 1997 (OD-Tube)

Strahl- winkel	Bestell-Nr.				E Ø [mm]	V̇ [l/min]				Max. Behälter- durchmesser [m]
	Type	Anschluss				p [bar] (p _{max} = 6 bar)				
		G 3/8 A ISO 228*	G 3/8 ISO 228*	3/4" Steckver- bindung		1	2	3	bei 40 psi [US gal./ min]	
180° 	566.873.1Y	AE	AF	TF	1	12	15	18	5	1,6
	566.933.1Y	AE	AF	TF	2,4	15	21	26	7	1,7
180° 	566.874.1Y	AE	AF	TF	1	12	15	18	5	1,6
	566.934.1Y	AE	AF	TF	2,4	15	21	26	7	1,7
360° 	566.879.1Y	AE	AF	TF	1	12	15	18	5	1,6
	566.939.1Y	AE	AF	TF	2,4	15	21	26	7	1,7

E = Engster Querschnitt · *NPT-Gewinde und Anschweißversion auf Anfrage

Die Angabe des max. Behälterdurchmessers gilt für den empfohlenen Betriebsdruck und ist als Empfehlung zu verstehen. Für das Reinigungsergebnis ist zudem die Art der Verschmutzung maßgeblich.

Informationen zum Betrieb

- Druckluft nur kurzzeitig zum Trockenblasen einsetzbar. Einsatz oberhalb des empfohlenen Drucks hat negative Auswirkungen auf Reinigungsergebnis und Verschleiß.

Informationen Steckverbindung

- Splint aus Edelstahl AISI 316L enthalten (Bestell-Nr.: 095.022.1Y.50.94.E).
- Je nach Durchmesser des Anschlussstücks kann sich der Volumenstrom erhöhen, bedingt durch die Leckage zwischen Anschlussstück und Rotationsreiniger.

Bestellbeispiel ATEX Zulassung

Gerätegruppe / Kategorie / Zonen:
II 1 GD c T4 T 120 °C +5 °C ≤ Ta ≤ +90 °C

für Zone 0, 1, 2 (Gas-Atmosphäre)
für Zone 20, 21, 22 (Staub-Atmosphäre)



Bestell- Type + Anschluss = Bestell-Nr.
Beispiel: 566.873.1Y.XX.EX + AE = 566.873.1Y.AE.EX

Bestellbeispiel mit FDA und (EG) 1935/2004 Konformität



Alle Werkstoffe sind für Lebensmittelkontakt geeignet.



Bestell- Type + Anschluss = Bestell-Nr.
Beispiel: 566.873.1Y.XX + AE = 566.873.1Y.AE