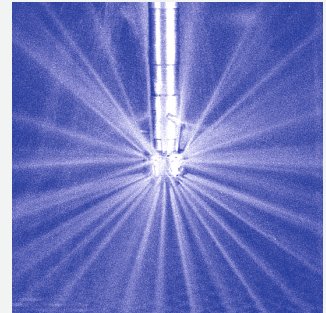




Statische Sprühkugeln Baureihe 527

Baureihe 527

Aufgrund der 3-A®-Zertifizierung eignen sich die Produkte der Baureihe 527 auch für Bereiche mit höchsten hygienischen Anforderungen. Sie reinigen mit starken Vollstrahlen, verfügen über eine hohe Oberflächenqualität und halten auch hohen Temperaturen zuverlässig stand.



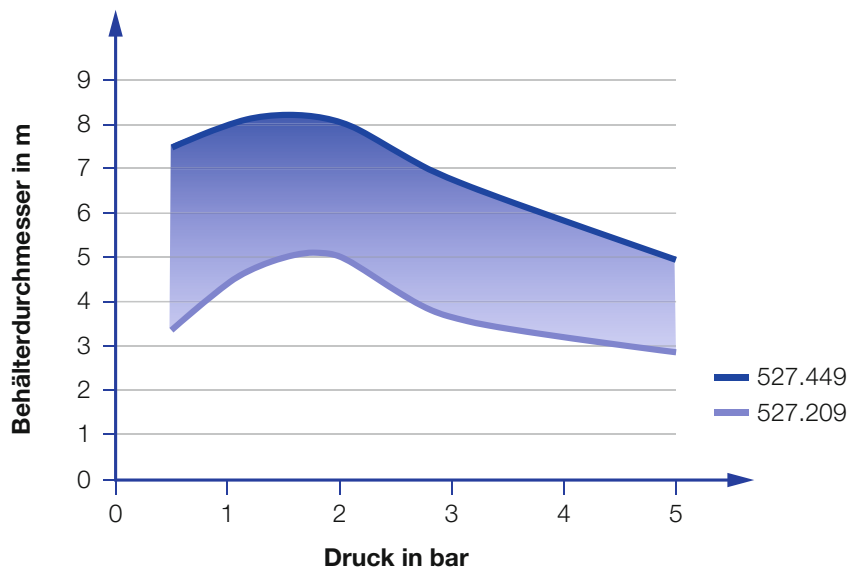
	Max. Behälterdurchmesser [m]	0	1	2	3	4	5	6	7	8	9
--	-------------------------------------	---	---	---	---	---	---	---	---	---	---

Werkstoff
Edelstahl AISI 316L

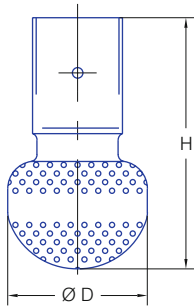
Max. Temperatur
200 °C

Empfohlener Betriebsdruck
1,5 bar

Einbau
Betrieb in jeder Einbaulage



Übersicht des Behälterdurchmessers in Abhängigkeit des Drucks der Baureihe 527



Steckverbindung
ASME - BPE 1997 (OD-Tube)

Strahl- winkel	Bestell-Nr. Type	E Ø [mm]	\dot{V} [l/min]					Höhe H [mm]	Durch- messer D [mm]	Für Rohr- Außendurch- messer		Max. Behälter- durchmesser [m]
			p [bar] ($p_{max} = 5$ bar)							[mm]	[in]	
			1	2	3	5	bei 40 psi [US gal./ min]					
360°	527.209.1Y.00.75	0,8	42	60	73	95	19	68	32	19,05	3/4"	5,2
	527.289.1Y.01.50	1,1	120	170	208	269	50	116	65	38,1	1 1/2"	6,0
	527.449.1Y.02.00	1,7	297	420	514	664	127	152	102	50,8	2"	8,2

E = Engster Querschnitt

Die Angabe des max. Behälterdurchmessers gilt für den empfohlenen Betriebsdruck und ist als Empfehlung zu verstehen. Für das Reinigungsergebnis ist zudem die Art der Verschmutzung maßgeblich.

Informationen zum Betrieb

Sprühkugeln entfalten in den meisten Anwendungen nicht die gleiche Reinigungskraft wie Rotationsreiniger, verfügen jedoch über Vorteile, die sie für bestimmte Aufgaben unverzichtbar machen:

- Keine beweglichen Teile
- Selbstentleerend
- Einfache Kontrolle
- Bewährter Einsatz in hygienisch sensiblen Umgebungen

Sollte bei einem Rotationsreiniger die Rotation unterbrochen werden, bleiben Teile des Behälters ungereinigt. Diese Möglichkeit besteht bei Sprühkugeln nicht. Jedoch können Lücken im Sprühbild entstehen, wenn einzelne Öffnungen durch Verunreinigungen zugesetzt sein sollten.

Im Vergleich zu Rotationsreinigern benötigen Sprühkugeln üblicherweise die zwei- bis dreifache Flüssigkeitsmenge.

Informationen Steckverbindung

- Splint aus Edelstahl AISI 316L enthalten.
- Je nach Durchmesser des Anschlussstücks kann sich der Volumenstrom erhöhen, bedingt durch die Leckage zwischen Anschlussstück und Sprühkugel.