

Rotationsreiniger MicroSpinner 2

Baureihe 5M2



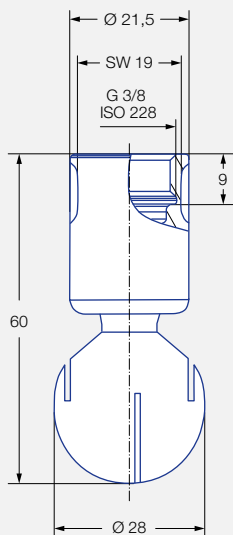
Eigenschaften:

- Hygienisches Design
- Für hohe Temperaturen geeignet
- Vollständig aus Edelstahl gefertigt

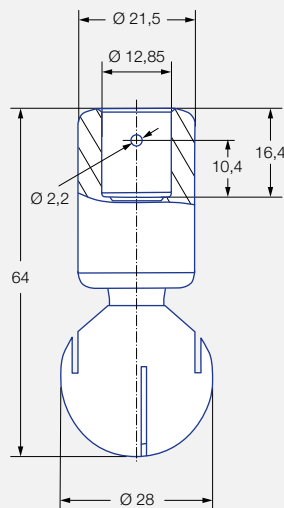


**ATEX-Version
auf Anfrage**

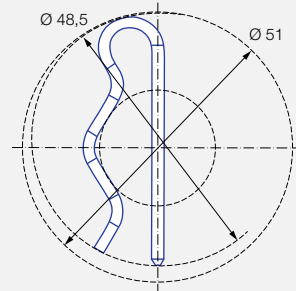
Baureihe 5M2



Innengewinde



Abmessungen
der Steckverbindung gemäß
ASME-BPE (OD-Tube)



Abmessungen
der Steckverbindung
in der Draufsicht

Max. Behälter- durchmesser [m]	0	1	2	3	4	5	6	7	8	9
-----------------------------------	---	---	---	---	---	---	---	---	---	---



**Reinigungs-
effizienzklasse**
2



Max. Temperatur
250 °C



Einbau
Betrieb in jeder
Einbaulage



Lagerung
Doppelkugellager aus
Edelstahl 1.4404 (316L)



Werkstoff
Edelstahl 1.4404 (316L)



**Empfohlener
Betriebsdruck**
2 bar



Vorfiltrierung
Leitungsfilter mit
0,1 mm/170 Mesh

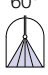




Adapter
G 3/8 ISO 228 ist mit
HygienicFit kompatibel

Funktionsvideo

www.lechler.com/de/mediathek
Oder Sie scannen den QR-Code.



Strahl- winkel	Bestell-Nr.			Engster Querschnitt Ø [mm]	V̇ Wasser [l/min]				Max. Behälter- durchmesser [m]
	Type	Anschluss			p [bar] (p _{max} = 7 bar)				
		G 3/8 ISO 228	1/2"-Steck- verbindung		1,0	2,0	3,0	bei 40 psi [US gal/min]	
60° 	5M2.952.1Y	AF	TF05	1,5	16	23	28	7	–
	5M2.042.1Y	AF	TF05	3,0	28	40	49	12	–
180° 	5M2.004.1Y	AF	TF05	0,9	22	32	39	10	1,8
360° 	5M2.969.1Y	AF	TF05	0,8	18	25	31	8	1,7
	5M2.049.1Y	AF	TF05	0,9	28	39	48	12	1,8

NPT-Gewinde, weitere Steckverbindungen und Anschweißversion auf Anfrage.

Die Angabe des max. Behälterdurchmessers gilt für den empfohlenen Betriebsdruck und ist als Empfehlung zu verstehen. Für das Reinigungsergebnis ist zudem die Art der Verschmutzung maßgeblich.

Druckluft ist nur kurzfristig zum Trockenblasen einsetzbar. Der Einsatz oberhalb des empfohlenen Drucks hat negative Auswirkungen auf Reinigungsergebnis und Verschleiß.

Informationen Steckverbindung

- Splint aus 1.4404 (316L) enthalten (Bestell-Nr. 05M.230.1Y.00.00.0).
- Je nach Durchmesser des Anschlussstücks kann sich der Volumenstrom erhöhen, bedingt durch die Leckage zwischen Anschlussstück und Rotationsreiniger.
- Minimaler Einführdurchmesser (mit montiertem Splint) beträgt 48,5 mm.

Bestell-	Type	+	Anschluss	=	Bestell-Nr.
Beispiel:	5M2.952.1Y	+	AF	=	5M2.952.1Y.AF