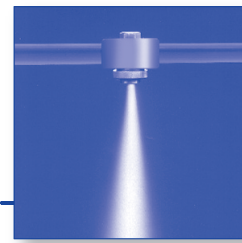




# Pneumatik-Zerstäuberdüsen, Vollkegel, Druckprinzip, Innenmischung Baureihe 166.1



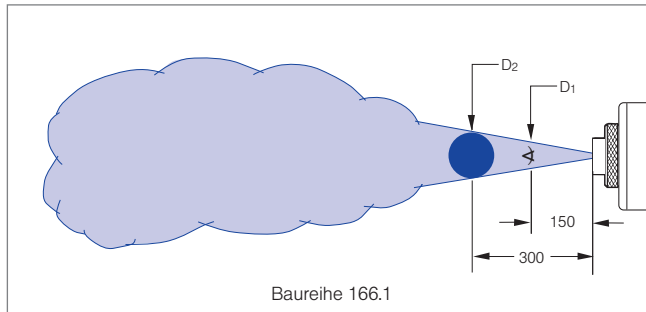
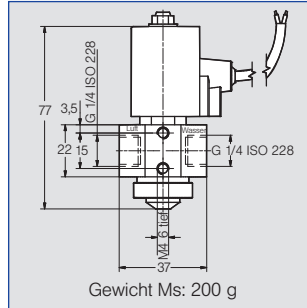
**Ausführung mit Magnetventil.  
Feine Vollkegelzerstäubung  
und Vernebelung mittels  
Luft oder Gas.**

**Flüssigkeitsdruckprinzip.  
Innere Mischung der Medien.**

Anwendung:  
Luftbefeuchtung, Kühlung.

**Technische Daten:**

- Betriebsdruck: 0-6 bar
- Spannung: 24 V DC
- Leistung: 8 W
- Schaltfrequenz: ca. 500/min
- Schutzart: IP 67
- Umgebungstemperatur:  
10°C / +50°C
- Kabellänge: 1.000 mm
- Dichtwerkstoff: EPDM



**Zubehör für Baureihe 166  
siehe Seite 1.29**

Strahlwinkel	Bestell-Nr.		E Ø [mm]	Flüssigkeitsdruck p [bar]												Strahlabmessungen						
	Type	Mat.-Nr.		0,7			1,5			3,0			4,0			p Luft [bar]	p Wasser [bar]	D1 [mm]	D2 [mm]			
				p Luft [bar]	V Wasser [l/h]	Vn Luft [m³/h]	p Luft [bar]	V Wasser [l/h]	Vn Luft [m³/h]	p Luft [bar]	V Wasser [l/h]	Vn Luft [m³/h]	p Luft [bar]	V Wasser [l/h]	Vn Luft [m³/h]							
20°	166. 115. xx. A2	○	16	1.4305	0,50	0,40	5,90	0,30	1,40	5,80	0,80	2,40	9,10	1,10	3,00	11,00	1,20	0,80	0,70	60	100	
						0,80	3,80	0,60	1,80	4,10	1,00	2,80	7,50	1,20	3,40	9,60	1,40	1,80	1,50	60	95	
						1,20	1,70	0,90	2,20	2,20	1,40	3,20	5,90	1,50	3,80	8,20	1,60	2,60	2,00	60	100	
						-	-	-	2,60	1,20	1,70	3,60	4,40	1,80	4,20	6,80	1,90	3,20	3,00	55	95	
						-	-	-	-	-	-	4,00	2,90	2,10	4,60	5,50	2,20	4,40	4,00	55	100	
						-	-	-	-	-	-	4,40	2,00	2,50	5,00	4,10	2,50	-	-	-	-	-
						-	-	-	-	-	-	4,80	1,10	2,80	5,40	2,90	2,80	-	-	-	-	-
	166. 125. xx. A2	○	0,50	0,80	4,70	1,50	1,20	7,00	1,80	2,80	9,10	3,30	3,40	10,60	3,90	1,40	0,70	55	90			
				1,20	4,40	1,90	1,60	6,60	2,20	3,20	8,70	3,70	3,80	10,30	4,30	2,20	1,50	55	95			
				1,60	4,00	2,30	2,00	6,20	2,60	3,60	8,40	4,10	4,20	9,90	4,60	2,80	2,00	55	100			
				2,00	3,50	2,60	2,40	5,80	3,00	4,00	8,00	4,50	4,60	9,60	5,00	3,40	3,00	60	100			
				2,40	3,00	3,00	2,80	5,40	3,40	4,40	7,70	4,80	5,00	9,30	5,40	4,20	4,00	60	100			
				2,80	2,70	3,20	3,20	4,90	3,70	4,80	7,30	5,20	5,40	8,90	5,80	4,20	4,00	60	100			
				3,20	2,00	3,70	3,60	4,40	4,10	5,20	7,00	5,60	5,80	8,60	6,10	-	-	-	-	-		
3,60	1,60	4,10	4,00	3,90	4,50	5,60	6,60	5,90	-	-	-	-	-	-	-	-	-					
4,00	1,30	4,50	4,40	3,50	4,80	6,00	6,20	6,30	-	-	-	-	-	-	-	-	-					
4,40	1,00	4,90	4,80	3,10	5,20	-	-	-	-	-	-	-	-	-	-	-	-					
4,80	0,60	5,20	5,20	2,70	5,60	-	-	-	-	-	-	-	-	-	-	-	-					
-	-	-	5,60	2,30	5,90	-	-	-	-	-	-	-	-	-	-	-	-					
-	-	-	6,00	1,90	6,30	-	-	-	-	-	-	-	-	-	-	-	-					

E = Engster Querschnitt (Wasser)

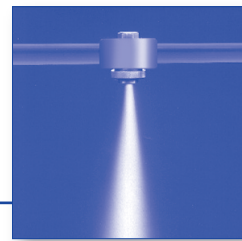
Fortsetzung der Tabelle auf der folgenden Seite.

**Bestellbeispiel:** Type + Material-Nr. (xx) = Bestellnummer  
166. 115. xx. A2 + 16 = 166. 115. 16. A2





# Pneumatik-Zerstäuberdüsen, Vollkegel, Druckprinzip, Innenmischung Baureihe 166.1



Strahlwinkel ★	Bestell-Nr.		E ∅ [mm]	Flüssigkeitsdruck p [bar]												Strahlabmessungen				
	Type	Mat.- Nr.		0,7			1,5			3,0			4,0			p [bar]	p [bar]	D <sub>1</sub> [mm]	D <sub>2</sub> [mm]	
		16	p [bar]	Ṃ [l/h]	Ṃ <sub>r</sub> [m³/h]	p [bar]	Ṃ [l/h]	Ṃ <sub>r</sub> [m³/h]	p [bar]	Ṃ [l/h]	Ṃ <sub>r</sub> [m³/h]	p [bar]	Ṃ [l/h]	Ṃ <sub>r</sub> [m³/h]						
	14305																			
20°	166. 134. xx. A2	○	0,7	1,20	13,20	2,70	2,00	19,40	3,90	3,00	28,30	5,20	3,80	32,60	6,20	1,80	0,70	55	95	
				1,60	12,40	3,30	2,40	18,10	4,40	3,40	27,50	5,70	4,20	32,00	6,80	2,80	1,50	60	105	
				2,00	11,80	3,90	2,80	17,30	4,90	3,80	26,70	6,30	4,60	31,30	7,30	3,80	2,00	60	105	
				2,40	11,40	4,40	3,20	16,70	5,50	4,20	25,90	6,80	5,00	30,60	7,80	5,20	3,00	65	110	
				2,80	11,10	4,90	3,60	16,10	6,00	4,60	25,00	7,30	5,40	29,90	8,40	6,00	4,00	65	110	
				3,20	10,80	5,50	4,00	15,60	6,50	5,00	24,20	7,80	5,80	29,30	8,90					
				3,60	10,60	6,00	4,40	15,20	7,00	5,40	23,60	8,40	-	-	-					
				4,00	10,40	6,50	4,80	15,00	7,60	5,80	23,10	8,90	-	-	-					
				4,40	10,10	7,00	5,20	14,60	8,10	-	-	-	-	-	-					
				4,80	9,90	7,60	5,60	14,10	8,60	-	-	-	-	-	-					
				5,20	9,50	8,10	6,00	13,80	9,10	-	-	-	-	-	-					
				5,60	9,00	8,60	-	-	-	-	-	-	-	-	-					
				6,00	8,50	9,20	-	-	-	-	-	-	-	-	-					
								1,40	24,20	5,10	1,60	53,40	4,70	3,20	70,80	8,00	3,80	93,20	9,20	0,80
					1,80	20,40	6,30	2,00	42,60	5,90	3,60	62,50	9,20	4,20	83,10	10,10	1,60	1,50	65	105
					2,20	20,00	7,20	2,40	35,30	7,20	4,00	55,70	10,60	4,60	75,30	11,30	3,00	2,00	60	105
					2,60	19,30	8,20	2,80	30,40	8,40	4,40	49,30	11,70	5,00	69,00	12,50	4,00	3,00	65	110
					3,00	17,60	9,30	3,20	28,60	9,50	4,80	44,60	12,90	5,40	63,40	13,70	6,00	4,00	65	110
					3,40	16,50	10,40	3,60	28,20	10,50	5,20	41,90	14,10	5,80	57,50	14,90				
					3,80	17,00	11,40	4,00	27,30	11,50	5,60	40,40	15,10	-	-	-				
					4,20	16,30	12,40	4,40	25,90	12,50	6,00	39,70	16,10	-	-	-				
					4,60	15,10	13,30	4,80	24,30	13,50	-	-	-	-	-	-				
					5,00	14,00	14,30	5,20	22,30	14,60	-	-	-	-	-	-				
					5,40	13,10	15,30	5,60	21,80	15,70	-	-	-	-	-	-				
					5,80	12,40	16,20	6,00	21,40	16,70	-	-	-	-	-	-				

E = Engster Querschnitt (Wasser)

**Bestellbeispiel: Type + Material-Nr. (xx) = Bestellnummer**  
**166. 134. xx. A2 + 16 = 166. 134. 16. A2**



# Pneumatik-Zerstäuberdüsen, Vollkegel, Druckprinzip, Innenmischung Baureihe 166.2

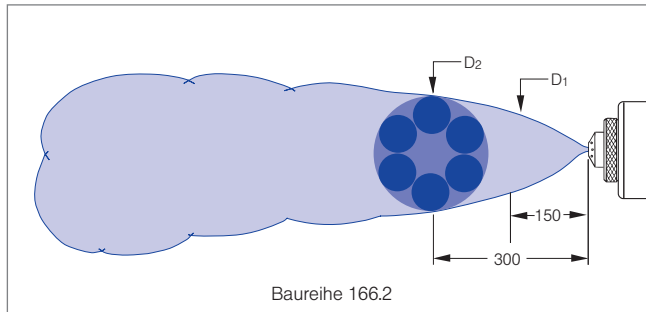
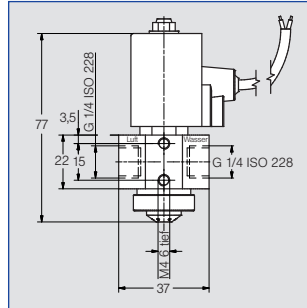


**Ausführung mit Magnetventil.**  
**Feine Vollkegelzerstäubung**  
**und Vernebelung mittels**  
**Luft oder Gas. Besonders**  
**großer Strahlwinkel von 60°.**  
**Flüssigkeitsdruckprinzip.**  
**Innere Mischung der Medien.**

Anwendung:  
Luftbefeuchtung, Kühlung.

### Technische Daten:

- Betriebsdruck: 0-6 bar
- Spannung: 24 V DC
- Leistung: 8 W
- Schaltfrequenz: ca. 500/min
- Schutzart: IP 67
- Umgebungstemperatur:  
10°C / +50°C
- Dichtwerkstoff: EPDM



**Zubehör für Baureihe 166**  
**siehe Seite 1.29**

Strahlwinkel	Bestell-Nr.		E ∅ [mm]	Flüssigkeitsdruck p [bar]												Strahlabmessungen						
	Type	Mat.- Nr.		0,7			1,5			3,0			4,0			p Luft [bar]	p Wasser [bar]	D <sub>1</sub> [mm]	D <sub>2</sub> [mm]			
				p Luft [bar]	ṽ Wasser [l/h]	ṽ <sub>n</sub> Luft [m³/h]	p Luft [bar]	ṽ Wasser [l/h]	ṽ <sub>n</sub> Luft [m³/h]	p Luft [bar]	ṽ Wasser [l/h]	ṽ <sub>n</sub> Luft [m³/h]	p Luft [bar]	ṽ Wasser [l/h]	ṽ <sub>n</sub> Luft [m³/h]							
60°	166. 215. xx. A2	○	16	1.4305	0,5	1,00	3,00	1,30	1,60	5,80	1,70	2,80	8,50	2,40	3,80	9,40	3,10	1,00	0,70	200	330	
						1,20	1,80	1,50	1,80	4,90	1,90	3,20	7,20	2,80	4,20	8,20	3,50	1,60	1,50	230	380	
						1,40	0,70	1,80	2,00	3,80	2,10	3,60	5,70	3,20	4,60	6,90	3,90	2,40	2,00	230	385	
						-	-	-	2,20	2,80	2,30	4,00	4,00	3,60	5,00	5,40	4,20	3,20	3,00	245	390	
						-	-	-	2,40	1,70	2,50	4,40	2,20	4,10	5,40	3,80	4,70	4,20	4,00	250	410	
						-	-	-	2,60	0,80	2,80	4,80	0,80	4,50	5,80	2,30	5,20	-	-	-	-	-
						-	-	-	-	-	-	5,00	0,40	4,60	6,00	1,40	5,60	-	-	-	-	-
						-	-	-	-	-	-	-	-	-	-	-	-	-	-	-	-	-
						-	-	-	-	-	-	-	-	-	-	-	-	-	-	-	-	-
	166. 222. xx. A2	○	16	1.4305	1,0	0,80	17,50	2,80	1,60	25,90	4,00	3,00	40,40	5,80	3,80	54,90	6,40	0,80	0,70	250	450	
						1,00	6,00	4,30	1,80	14,70	5,30	3,20	31,50	6,90	4,00	45,60	7,30	1,60	1,50	245	465	
						-	-	-	2,00	6,70	6,70	3,40	22,20	8,20	4,20	37,60	8,50	2,30	2,00	245	465	
						-	-	-	2,20	1,90	8,10	3,60	14,60	9,50	4,40	29,60	9,70	3,20	3,00	250	465	
						-	-	-	-	-	-	3,80	8,50	11,00	4,60	21,60	11,20	4,20	4,00	245	465	
						-	-	-	-	-	-	4,00	4,50	12,30	4,80	15,30	12,40	-	-	-	-	
						-	-	-	-	-	-	-	-	-	5,00	9,70	13,80	-	-	-	-	
						-	-	-	-	-	-	-	-	-	5,20	6,00	15,20	-	-	-	-	
						-	-	-	-	-	-	-	-	-	5,40	2,90	16,50	-	-	-	-	
	166. 231. xx. A2	○	16	1.4305	1,4	1,60	25,60	5,10	2,60	44,20	7,00	3,60	93,70	7,90	4,20	132,90	7,30	2,00	0,70	235	380	
						2,00	17,80	6,20	3,00	33,00	8,20	4,00	78,30	9,30	4,60	117,20	9,00	2,60	1,50	245	415	
						2,40	11,30	7,20	3,40	24,70	9,20	4,40	65,80	10,60	5,00	101,10	10,40	2,40	2,00	255	420	
						2,80	6,90	8,10	3,80	18,10	10,20	4,80	54,90	11,90	5,40	87,90	11,80	3,60	3,00	255	425	
						-	-	-	4,20	13,20	11,20	5,20	45,60	13,00	5,80	76,60	13,20	4,20	4,00	265	430	
						-	-	-	4,60	9,30	12,00	5,60	38,00	14,10	6,00	71,20	13,80	-	-	-	-	
-						-	-	-	-	-	6,00	36,10	14,40	-	-	-	-	-	-	-		
-						-	-	-	-	-	-	-	-	-	-	-	-	-	-	-		
-						-	-	-	-	-	-	-	-	-	-	-	-	-	-	-		

E = Engster Querschnitt (Wasser)

**Bestellbeispiel: Type + Material-Nr. (xx) = Bestellnummer**  
**166. 215. xx. A2 + 16 = 166. 215. 16. A2**





# Pneumatik-Zerstäuberdüsen, Flachstrahl, Druckprinzip, Innenmischung Baureihe 166.4

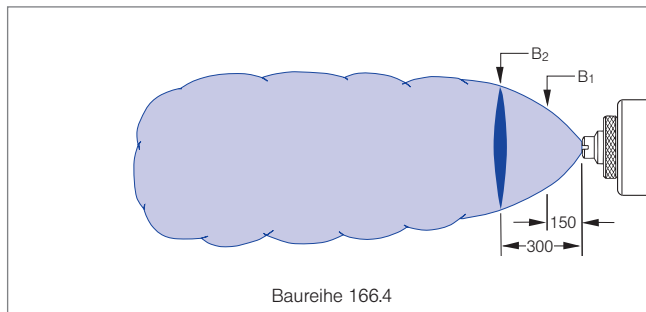
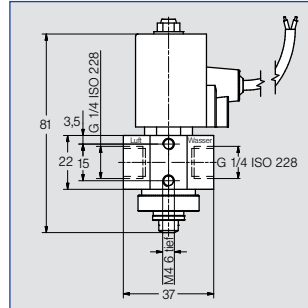


**Ausführung mit Magnetventil.  
Feine Flachstrahlzerstäubung  
mittels Luft oder Gas.  
Flüssigkeitsdruckprinzip.  
Innere Mischung der Medien.**

Anwendung:  
Bandbefeuchtung, Kühlung,  
Warenbefeuchtung.

**Technische Daten:**

- Betriebsdruck: 0-6 bar
- Spannung: 24 V DC
- Leistung: 8 W
- Schaltfrequenz: ca. 500/min
- Schutzart: IP 67
- Umgebungstemperatur: 10°C / +50°C
- Kabellänge: 1.000 mm
- Dichtwerkstoff: EPDM



**Zubehör für Baureihe 166  
siehe Seite 1.29**

Strahlwinkel	Bestell-Nr.		E Ø [mm]	Flüssigkeitsdruck p [bar]												Strahlabmessungen								
	Type	Mat.- Nr.		0,7			1,5			3,0			4,0			p Luft [bar]	p Wasser [bar]	B1 [mm]	B2 [mm]					
				p Luft [bar]	v̇ Wasser [l/h]	v̇n Luft [m³/h]	p Luft [bar]	v̇ Wasser [l/h]	v̇n Luft [m³/h]	p Luft [bar]	v̇ Wasser [l/h]	v̇n Luft [m³/h]	p Luft [bar]	v̇ Wasser [l/h]	v̇n Luft [m³/h]									
45°	166. 414. xx. A2	○	16	1.4305	0,7	1,00	7,70	1,30	1,40	14,30	1,50	2,20	22,40	2,00	3,00	25,10	2,50	1,40	0,70	85	125			
						1,20	6,00	1,50	1,60	13,00	1,60	2,60	20,00	2,30	3,40	23,00	2,80	2,40	1,50	100	145			
						1,40	4,20	1,70	1,80	11,60	1,80	3,00	17,70	2,60	3,80	20,90	3,10	3,20	2,00	105	155			
						1,60	2,70	1,90	2,00	10,20	2,00	3,40	15,50	3,00	4,20	18,90	3,50	3,80	3,00	120	170			
						1,80	1,30	2,10	2,20	8,90	2,20	3,80	13,30	3,40	4,60	16,90	3,80	4,60	4,00	130	210			
						-	-	-	2,40	7,40	2,40	4,20	11,00	3,70	5,00	14,90	4,20	-	-	-	-	-	-	-
						-	-	-	2,60	5,90	2,60	4,60	8,80	4,10	5,40	12,80	4,60	-	-	-	-	-	-	-
						-	-	-	2,80	4,60	2,80	5,00	6,60	4,50	5,80	10,80	5,00	-	-	-	-	-	-	-
						-	-	-	3,00	3,20	3,00	5,40	4,30	4,90	6,00	9,80	5,20	-	-	-	-	-	-	-
						-	-	-	3,20	2,10	3,20	5,80	2,50	5,30	-	-	-	-	-	-	-	-	-	-
	-	-	-	3,40	1,10	3,40	6,00	1,60	5,50	-	-	-	-	-	-	-	-	-	-					
	166. 462. xx. A2	○	16	1.4305	1,5	1,20	19,00	2,60	2,00	22,00	2,00	3,00	61,80	4,00	3,80	76,10	4,60	1,20	0,70	120	140			
						1,60	12,20	3,40	2,40	18,00	2,40	3,40	51,90	4,80	4,00	70,40	5,10	2,40	1,50	120	170			
						2,00	9,40	4,10	2,80	14,40	2,80	3,80	44,60	5,80	4,20	65,60	5,50	3,20	2,00	120	175			
						2,40	7,10	4,80	3,20	11,30	3,20	4,20	39,00	6,60	4,40	61,30	5,90	3,80	3,00	140	205			
						2,80	5,70	5,40	3,60	8,80	3,60	4,60	33,40	7,40	4,60	57,30	6,40	6,00	4,00	145	205			
						3,20	5,00	6,00	4,00	8,10	3,90	5,00	29,40	8,10	4,80	54,10	6,70	-	-	-	-	-	-	
						3,60	3,60	6,60	4,40	6,20	4,30	5,40	25,50	8,90	5,00	51,30	7,20	-	-	-	-	-	-	
						4,00	3,20	7,20	4,80	4,60	4,60	5,80	22,00	9,60	5,20	49,30	7,70	-	-	-	-	-	-	
						4,40	2,20	7,80	5,20	3,20	4,90	6,00	20,60	9,90	5,40	46,50	8,20	-	-	-	-	-	-	
-						-	-	5,60	1,60	5,30	-	-	-	5,60	43,70	8,60	-	-	-	-	-	-	-	
-	-	-	5,80	0,80	5,40	-	-	-	5,80	41,30	8,90	-	-	-	-	-	-	-						
-	-	-	-	-	-	-	-	-	6,00	39,00	9,30	-	-	-	-	-	-	-						

E = Engster Querschnitt (Wasser)

Fortsetzung der Tabelle auf der folgenden Seite.

**Bestellbeispiel: Type + Material-Nr. (xx) = Bestellnummer**  
 166. 414. xx. A2 + 16 = 166. 414. 16. A2





# Pneumatik-Zerstäuberdüsen, Flachstrahl, Druckprinzip, Innenmischung Baureihe 166.4



Strahlwinkel	Bestell-Nr.		E Ø [mm]	Flüssigkeitsdruck p [bar]												Strahlabmessungen					
	Type	Mat.- Nr.		0,7			1,5			3,0			4,0			p [bar]	p Wasser [bar]	B <sub>1</sub> [mm]	B <sub>2</sub> [mm]		
				p [bar]	V̇ Wasser [l/h]	V̇ <sub>n</sub> Luft [m³/h]	p [bar]	V̇ Wasser [l/h]	V̇ <sub>n</sub> Luft [m³/h]	p [bar]	V̇ Wasser [l/h]	V̇ <sub>n</sub> Luft [m³/h]	p [bar]	V̇ Wasser [l/h]	V̇ <sub>n</sub> Luft [m³/h]						
																				16	
		14305																			
60°	166.425. xx. A2	○	0,5	080	6,50	1,20	1,40	9,40	1,70	2,40	13,20	2,50	2,40	16,10	2,50	1,20	0,70	155	195		
				1,20	5,50	1,60	1,80	8,70	2,10	2,60	12,90	2,70	2,80	15,50	2,90	2,20	1,50	165	255		
				1,60	4,70	1,90	2,20	7,90	2,40	3,00	12,30	3,00	3,20	15,00	3,20	3,00	2,00	170	265		
				2,00	4,00	2,30	2,60	7,20	2,70	3,40	11,80	3,40	3,60	14,50	3,50	3,40	3,00	200	330		
				2,40	3,20	2,60	3,00	6,40	3,10	3,80	11,10	3,70	4,00	13,90	3,80	5,60	4,00	200	330		
				2,80	2,60	2,90	3,40	5,70	3,40	4,20	10,40	4,00	4,40	13,40	4,10						
				3,00	2,20	3,10	3,80	5,10	3,70	4,60	9,80	4,30	4,80	12,80	4,50						
				-	-	-	4,00	4,80	3,90	5,00	9,20	4,60	5,20	12,20	4,80						
				-	-	-	4,40	4,20	4,20	5,40	8,60	5,00	5,60	11,70	5,10						
				-	-	-	4,80	3,60	4,50	5,80	8,10	5,30	6,00	11,20	5,40						
	-	-	-	5,20	2,80	4,80	6,00	7,80	5,40	-	-	-									
	-	-	-	5,60	2,20	5,10	-	-	-	-	-	-									
	-	-	-	6,00	1,60	5,50	-	-	-	-	-	-									
	166.452. xx. A2	○	1,5	1,00	18,80	3,90	1,80	31,00	5,30	3,20	50,10	7,70	3,80	70,70	8,20	1,00	0,70	130	185		
				1,40	8,60	5,70	2,00	25,40	6,30	3,60	39,50	9,40	4,20	58,60	9,60	1,80	1,50	150	240		
				1,80	7,40	7,00	2,20	20,10	7,20	4,00	31,30	11,20	4,60	48,60	11,20	2,60	2,00	155	245		
				2,20	4,10	8,40	2,40	15,50	8,00	4,40	24,00	12,90	5,00	41,20	13,10	3,60	3,00	175	280		
				2,60	1,00	9,80	2,60	12,40	8,90	4,80	17,70	14,50	5,40	33,60	14,80	5,00	4,00	180	285		
				2,80	0,10	10,30	2,80	10,40	9,60	5,20	13,40	16,00	5,80	27,50	16,40						
				-	-	-	-	-	-	-	5,60	10,60	17,50	6,00	24,40	17,20					
-				-	-	-	-	-	-	6,00	8,60	18,80	-	-	-						
80°				○	0,4	1,00	11,60	2,00	1,80	18,30	2,80	3,00	31,00	3,70	3,80	37,50	4,40	1,40	0,70	150	210
						1,20	8,10	2,40	2,00	15,30	3,20	3,40	25,40	4,40	4,20	32,40	5,00	2,20	1,50	185	255
	1,40	5,30	2,80			2,20	12,20	3,60	3,80	20,60	5,10	4,60	27,70	5,70	3,00	2,00	205	300			
	1,60	3,70	3,20			2,40	9,80	4,00	4,20	16,30	5,90	5,00	23,40	6,50	3,80	4,00	300	485			
	-	-	-			2,60	7,60	4,30	4,60	12,50	6,60	5,40	19,40	7,20	5,20	4,00	260	395			
	-	-	-			2,80	5,90	4,70	5,00	9,30	7,30	5,80	15,90	7,90							
	-	-	-			3,00	4,40	5,00	5,40	6,50	8,00	6,00	14,20	8,30							

E = Engster Querschnitt (Wasser)

**Bestellbeispiel: Type + Material-Nr. (xx) = Bestellnummer**  
**166.462. xx. A2 + 16 = 166.462.16. A2**



# Pneumatik-Zerstäuberdüsen, Flachstrahl, Druckprinzip, Außenmischung Baureihe 166.6

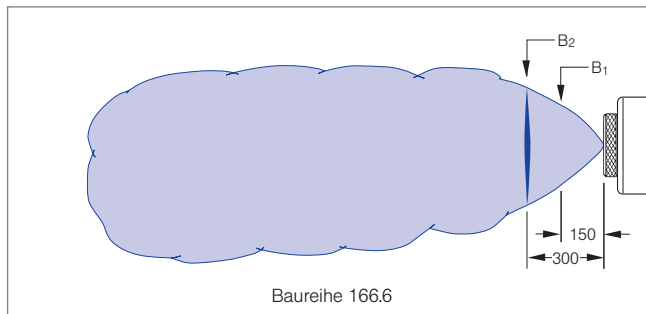
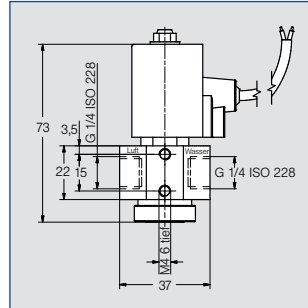


**Ausführung mit Magnetventil.  
Feine Flachstrahlzerstäubung mittels Luft oder Gas.  
Flüssigkeitsdruckprinzip.  
Äußere Mischung der Medien.**

Anwendung:  
Bandbefeuchtung, Kühlung,  
Warenbefeuchtung, Zerstäubung  
viskoser Flüssigkeiten.

**Technische Daten:**

- Betriebsdruck: 0-6 bar
- Spannung: 24 V DC
- Leistung: 8 W
- Schaltfrequenz: ca. 500/min
- Schutzart: IP 67
- Umgebungstemperatur: 10°C / +50°C
- Kabellänge: 1.000 mm
- Dichtwerkstoff: EPDM



**Zubehör für Baureihe 166  
siehe Seite 1.29**

Strahlwinkel	Bestell-Nr.		E Ø [mm]	Flüssigkeitsdruck p [bar]												Strahlabmessungen				
	Type	Mat.-Nr.		0,07				0,15				0,30				0,35				
				p Luft [bar]	Ḃ Wasser [l/h]	Ḃn Luft [m³/h]	p Luft [bar]	Ḃ Wasser [l/h]	Ḃn Luft [m³/h]	p Luft [bar]	Ḃ Wasser [l/h]	Ḃn Luft [m³/h]	p Luft [bar]	Ḃ Wasser [l/h]	Ḃn Luft [m³/h]	p Luft [bar]	p Wasser [bar]	B1 [mm]	B2 [mm]	
45°	166. 616. xx. A2	1.4305	16	0,4	0,80	1,68	2,50	0,80	2,43	2,40	0,80	3,42	2,50	1,00	3,69	2,80	1,40	0,07	80	115
					1,20	1,80	3,10	1,00	2,46	2,90	1,20	3,48	3,10	1,40	3,81	3,40	2,20	0,15	90	130
1,60					1,92	3,70	1,40	2,58	3,60	1,60	3,51	3,70	1,80	3,87	4,00	3,20	0,20	90	135	
2,00					2,10	4,30	1,80	2,61	4,20	2,00	3,63	4,30	2,20	3,84	4,60	4,00	0,30	95	145	
2,40					2,07	4,90	2,20	2,76	4,80	2,40	3,63	4,90	2,60	3,90	5,20	5,00	0,35	100	145	
2,80					2,19	5,50	2,60	2,73	5,40	2,80	3,63	5,50	3,00	3,93	5,80					
3,20					2,19	6,10	3,00	2,73	6,00	3,20	3,63	6,10	3,40	3,90	6,40					
3,60					2,22	6,70	3,60	2,76	6,70	3,60	3,66	6,70	3,80	3,93	7,00					
4,00					2,22	7,30	4,00	2,76	7,30	4,00	3,69	7,30	4,20	3,96	7,60					
4,40					2,22	7,90	4,40	2,76	7,90	4,40	3,69	7,90	4,60	3,93	8,20					
4,80					2,22	8,50	4,80	2,76	8,50	4,80	3,69	8,40	5,00	3,93	8,80					
5,20					2,22	9,10	5,20	2,76	9,10	5,20	3,66	9,10	5,40	3,93	9,40					
5,60					2,22	9,60	5,60	2,76	9,70	5,60	3,66	9,60	5,80	3,87	10,00					
6,00	2,22	10,20	6,00	2,73	10,20	6,00	3,66	10,20	6,00	3,87	10,20									
45°	166. 654. xx. A2	1.4305	16	0,7	0,80	5,25	2,40	0,80	7,29	2,40	1,20	10,11	3,10	1,60	11,07	3,70	1,40	0,07	95	135
					1,20	5,64	3,10	1,20	7,44	3,10	1,60	10,23	3,70	2,00	11,22	4,30	2,20	0,15	100	150
					1,60	5,79	3,70	1,60	7,62	3,70	2,00	10,38	4,30	2,40	11,28	4,90	3,20	0,20	105	160
					2,00	6,18	4,30	2,00	7,86	4,30	2,40	10,47	4,90	2,80	11,31	5,50	4,00	0,30	105	160
					2,40	6,24	4,90	2,40	7,92	4,90	2,80	10,59	5,50	3,20	11,43	6,10	5,00	0,35	105	160
					2,80	6,27	5,50	2,80	8,04	5,50	3,20	10,59	6,10	3,60	11,46	6,60				
					3,20	6,39	6,10	3,20	8,13	6,10	3,60	10,62	6,70	4,00	11,43	7,20				
					3,60	6,42	6,60	3,60	8,13	6,70	4,00	10,62	7,20	4,40	11,37	7,80				
					4,00	6,45	7,20	4,00	8,13	7,20	4,40	10,62	7,80	4,80	11,37	8,40				
					4,40	6,42	7,80	4,40	8,07	7,80	4,80	10,59	8,40	5,20	11,34	9,00				
					4,80	6,30	8,40	4,80	8,04	8,40	5,20	10,56	9,00	5,60	11,22	9,60				
					5,20	6,24	9,00	5,20	7,86	9,00	5,60	10,50	9,60	6,00	11,16	10,10				
					5,60	6,09	9,60	5,60	7,83	9,60	6,00	10,35	10,20	-	-	-				
6,00	5,85	10,20	6,00	7,59	10,20	-	-	-	-	-	-									



# Pneumatik-Zerstäuberdüsen, Flachstrahl, Druckprinzip, Außenmischung Baureihe 166.6



Strahlwinkel	Bestell-Nr.		E Ø [mm]	Flüssigkeitsdruck p [bar]												Strahlabmessungen				
	Type	Mat.- Nr.		0,07			0,15			0,30			0,35			p [bar]	p [bar]	B <sub>1</sub> [mm]	B <sub>2</sub> [mm]	
				p	V	ṽ	p	V	ṽ	p	V	ṽ	p	V	ṽ					
				Luft	Wasser	Luft	Wasser	Luft	Wasser	Luft	Wasser	Luft	Wasser	Luft	Wasser					
16	14305	[bar]	[l/h]	[m <sup>3</sup> /h]	[bar]	[l/h]	[m <sup>3</sup> /h]	[bar]	[l/h]	[m <sup>3</sup> /h]	[bar]	[l/h]	[m <sup>3</sup> /h]	[bar]	[bar]	[mm]	[mm]			
60°	166. 626. xx. A2	○	0,4	0,80	1,83	2,80	0,80	2,49	2,80	0,80	3,48	2,80	0,80	3,78	2,80	1,60	0,07	85	135	
				1,20	1,98	3,60	1,20	2,58	3,50	1,20	3,60	3,50	1,20	3,87	3,60	2,40	0,15	90	140	
				1,60	2,10	4,30	1,60	2,70	4,20	1,60	3,66	4,30	1,60	3,90	4,20	3,20	0,20	90	140	
				2,00	2,16	4,90	2,00	2,82	4,90	2,00	3,69	4,90	2,00	3,96	4,90	4,00	0,30	100	145	
				2,40	2,25	5,60	2,40	2,85	5,60	2,40	3,69	5,60	2,40	3,96	5,60	5,20	0,35	105	150	
				2,80	2,34	6,30	2,80	2,88	6,30	2,80	3,72	6,30	2,80	4,02	6,30					
				3,20	2,31	7,00	3,20	2,88	7,00	3,20	3,78	7,00	3,20	3,99	7,00					
				3,60	2,34	7,60	3,60	2,88	7,70	3,60	3,78	7,60	3,60	4,02	7,70					
				4,00	2,40	8,40	4,00	2,94	8,40	4,00	3,81	8,30	4,00	4,05	8,30					
				4,40	2,40	9,00	4,40	2,91	9,00	4,40	3,81	9,00	4,40	4,02	9,00					
				4,80	2,40	9,70	4,80	2,97	9,70	4,80	3,81	9,70	4,80	4,08	9,70					
				5,20	2,43	10,40	5,20	2,97	10,40	5,20	3,81	10,40	5,20	4,05	10,40					
				5,60	2,43	11,20	5,60	2,97	11,10	5,60	3,81	11,10	5,60	4,05	11,00					
				6,00	2,43	11,80	6,00	2,97	11,80	6,00	3,81	11,80	6,00	4,05	11,80					
					166. 682. xx. A2	○	1,5	1,00	22,41	7,50	1,40	28,95	9,30	1,80	41,22	11,10	2,00	44,04	11,80	1,60
	1,40	20,19	9,30	1,80				26,07	10,90	2,20	34,92	12,60	2,40	39,09	13,40	2,40	0,15	120	155	
	1,80	18,75	11,00	2,20				23,94	12,50	2,60	33,18	14,20	2,80	35,16	15,10	3,20	0,20	120	160	
	2,20	17,88	12,50	2,60				22,23	14,30	3,00	30,45	15,90	3,20	32,22	16,70	4,00	0,30	120	165	
	2,60	17,10	14,20	3,00				21,12	15,90	3,40	28,29	17,50	3,60	30,18	18,30	5,20	0,35	120	175	
	3,00	16,47	15,90	3,40				20,10	17,50	3,80	26,64	19,10	4,00	28,32	19,90					
	3,40	16,08	17,50	3,80				19,44	19,10	4,20	25,35	20,70	4,40	26,94	21,50					
	3,80	15,90	19,10	4,20				18,99	20,70	4,60	24,24	22,30	4,80	25,59	23,10					
	4,20	15,90	20,70	4,60				18,45	22,30	5,00	23,13	24,00	5,20	24,36	24,80					
	4,60	15,81	22,30	5,00				18,18	24,00	5,40	22,14	25,50	5,60	23,28	26,40					
	5,00	15,21	23,90	5,40				17,25	25,40	5,80	21,12	27,20	6,00	22,17	28,00					
	5,40	13,92	25,50	5,80				15,72	27,20	6,00	20,67	28,00	-	-	-					
	5,80	12,09	27,20	6,00				14,91	28,00	-	-	-	-	-	-					
	6,00	11,07	28,00	-				-	-	-	-	-	-	-	-					
		166. 691. xx. A2	○	2,5				1,40	52,00	13,80	2,00	67,30	17,50	2,60	92,30	21,20	2,60	102,10	21,20	1,60
	1,80				50,00	16,30	2,40	64,60	20,10	3,00	87,70	23,60	3,00	97,20	23,70	2,40	0,15	160	205	
2,20	48,60				18,80	2,80	62,00	22,50	3,40	84,30	26,00	3,40	92,50	26,10	3,20	0,20	160	205		
2,60	47,50				21,30	3,20	60,40	24,90	3,80	80,70	28,50	3,80	88,40	28,50	4,00	0,30	160	210		
3,00	46,50				23,70	3,60	58,00	27,30	4,20	77,00	30,90	4,20	85,20	31,00	5,20	0,35	150	210		
3,40	45,40				26,10	4,00	56,20	29,80	4,60	74,40	33,40	4,60	81,30	33,40						
3,80	44,40				28,60	4,40	54,20	32,10	5,00	71,10	35,90	5,00	78,20	35,80						
4,20	42,90				31,00	4,80	52,40	34,70	5,40	68,10	38,30	5,40	74,30	38,20						
4,60	41,50				33,40	5,20	49,90	37,10	5,80	64,30	40,80	5,80	71,10	40,70						
5,00	39,90				35,80	5,60	48,10	39,50	6,00	63,20	42,00	6,00	68,90	41,90						
5,40	38,90				38,30	6,00	46,40	42,00	-	-	-	-	-	-						
5,60	38,50				39,40	-	-	-	-	-	-	-	-	-						

E = Engster Querschnitt (Wasser)

Bestellbeispiel: Type + Material-Nr. (xx) = Bestellnummer  
166. 654 xx. A2 + 16 = 166. 654. 16. A2

