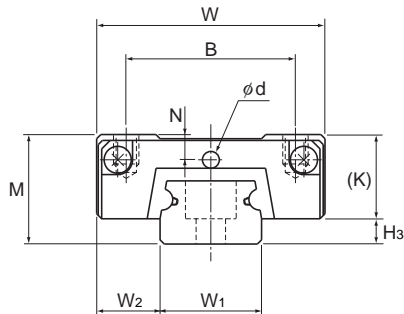


Typen RSH-M, RSH-KM und RSH-VM



Baureihe	Außenabmessungen			Abmessungen Führungswagen							H ₃
	Höhe	Breite	Länge	B	C	S×ℓ	L ₁	K	N	Schmie rbohrung d	
	M	W	L								
RSH 7M	8	17	23,4	12	8	M2×2,5	13,4	6,5	1,7	1,2	1,5
RSH 9KM	10	20	30,8	15	10	M3×3	19,8	7,8	2,4	1,5	2,2
RSH 12VM	13	27	35	20	15	M3×3,5	20,6	10	3	2	3

Hinweis: Da Führungswagen, Führungsschiene und Kugeln aus korrosionsbeständigem Stahl sind, sind diese Ausführungen hoch korrosions- und umweltbeständig.

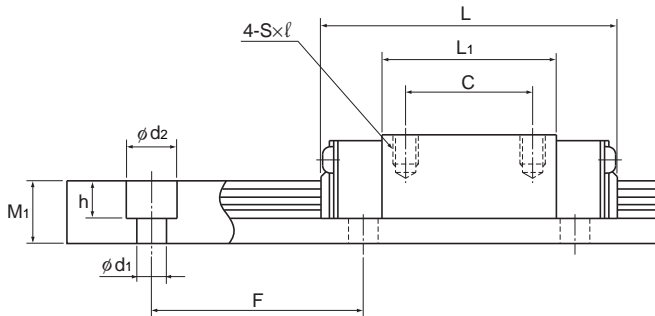
Aufbau der Bestellbezeichnung

2	RSH9K	M	UU	C1	+100L	P	M	- II
Anzahl der Führungswagen pro Schiene	Baugröße	Symbol für Abdichtungen (*1)	Symbol für die Vorspannungsklasse (*2) Normal (Kein Symbol) Leichte Vorspannung (C1)	Schienenlänge (in mm)	korrosionsbeständiger Stahl-Führungsschiene	Symbol für Genauigkeitsklasse (*3) Normalklasse (kein Symbol) Hochgenauigkeitsklasse (H) Präzisionsklasse (P)	Symbol für Anzahl der Schienen im Parallelsatz in in der gleichen Ebene (*4)	

(*1) Siehe Zubehör zum Schutz gegen Verunreinigungen auf [A1-352](#). (*2) Siehe [A1-90](#).

(*3) Siehe [A1-101](#). (*4) Siehe [A1-35](#).

Hinweis: Diese Bestellbezeichnung gibt ein Set mit einer Führungsschiene an. Für eine parallele Anordnung von beispielsweise zwei Schienen sind daher zwei Sets erforderlich.



Einheit: mm

Abmessungen Führungsschiene						Tragzahl		Zulässiges statisches Moment Nm*					Gewicht	
Breite	Höhe	Tei- lung	Länge*	C	C ₀	M _A		M _B		M _C	Füh- rungs- wagen	Füh- rungs- schiene		
W ₁	W ₂	M ₁				F	d ₁ × d ₂ × h	Max.	kN	kN			1 Wagen	2 Wagen
7 ⁰ _{-0,02}	5	4,7	15	2,4 × 4,2 × 2,3	300	0,88	1,37	2,93	20,8	2,93	20,8	5	0,01	0,23
9 ⁰ _{-0,02}	5,5	5,5	20	3,5 × 6 × 3,3	1000	1,47	2,25	7,34	43,3	7,34	43,3	10,4	0,018	0,32
12 ⁰ _{-0,025}	7,5	7,5	25	3,5 × 6 × 4,5	1340	2,65	4,02	11,4	74,9	10,1	67,7	19,2	0,037	0,58

Hinweis: Die maximalen Schienen-Standardlängen sind auf S. [B1-138](#) angegeben.

Zulässiges statisches Moment*: 1 Wagen: Zulässiges statisches Moment mit einem Führungswagen

2 Wagen: Zulässiges statisches Moment mit zwei eng zusammengesetzten Führungswagen