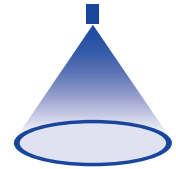


Exzenter-Hohlkegeldüsen, Kunststoffausführung Baureihe 302

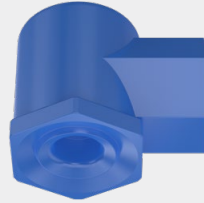


Eigenschaften:

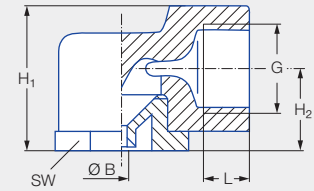
- Gleichmäßige Zerstäubung
- Verstopfungsunempfindliche Düse ohne Dralleinsatz

Anwendung:

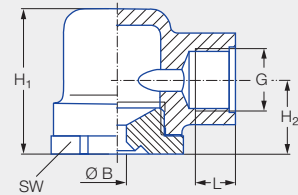
- Luftbefeuchtung
- Staubbekämpfung
- Berieselung
- Schaumniederschlagung
- Adiabatik



Baureihe 302



Type 302.32x-302.48x



Type 302.52x-302.96x

Type	G	Abmessungen [mm]				Gewicht [g]	p _{max} [bar]
		H ₁	H ₂	L	SW		
302.32x-302.48x	G 3/8 ISO 228	27,5	16,5	10,0	22	13,0	5,0
302.52x-302.96x	G 3/8 ISO 228	34,0	18,5	10,0	22	18,0	5,0

Strahlwinkel	Bestell-Nr.	Mat.-Nr.			Bohrungsdurchmesser B [mm]	Engster Querschnitt Ø [mm]	V̇ Wasser [l/min]					Strahldurchmesser D [mm] (bei p = 2 bar)	
		51	5E	53			p [bar]					H = 250 [mm]	H = 500 [mm]
		PA	PVDF	PP			0,5	1,0	2,0	3,0	5,0		
60°	302.364	●		●	1,30	1,30	0,32	0,45	0,63	0,77	1,00	320	600
	302.464	●		●	1,95	1,95	0,70	0,99	1,40	1,71	2,21	330	620
90°	302.326	●	●		1,05	1,05	0,20	0,28	0,40	0,49	0,63	470	770
	302.366	●	●		1,30	1,30	0,32	0,45	0,63	0,77	1,00	480	790
	302.406	●	●	●	1,55	1,55	0,50	0,71	1,00	1,22	1,58	490	810
	302.486	●		●	2,10	2,10	0,80	1,13	1,60	1,96	2,53	510	850
	302.526	●		●	5,00	2,00	1,00	1,41	2,00	2,45	3,16	520	870
	302.566	●		●	5,00	2,40	1,25	1,77	2,50	3,06	3,95	520	900
	302.606	●		●	5,00	3,20	1,58	2,23	3,15	3,86	4,98	530	940
	302.686	●			7,50	3,40	2,50	3,54	5,00	6,12	7,91	540	1.010
	302.766	●			9,00	4,30	4,00	5,66	8,00	9,80	12,65	540	1.040
	302.846	●		●	11,00	5,20	6,25	8,84	12,50	15,31	19,67	540	1.050
	302.886	●	●	●	11,00	6,40	8,00	11,31	16,00	19,60	25,30	540	1.050
	302.966	●			11,00	8,60	12,50	17,68	25,00	30,62	39,53	540	1.050





Strahl- winkel	Bestell-Nr.			Bohrungs- durch- messer B [mm]	Engster Querschnitt Ø [mm]	V̇ Wasser [l/min]					Strahldurchmesser D [mm] (bei p = 2 bar)		
	Type	Mat. -Nr.				p [bar]							
		51	5E										53
		PA	PVDF			PP	0,5	1,0	2,0	3,0	5,0	H = 250 [mm]	H = 500 [mm]
130°	302.328		●		1,35	0,80	0,20	0,28	0,40	0,49	0,63	640	930
	302.368	●	●		1,85	1,10	0,32	0,45	0,63	0,77	1,00	660	1.010
	302.408	●	●		3,65	1,30	0,50	0,71	1,00	1,22	1,58	680	1.110
	302.488	●		●	5,20	1,60	0,80	1,13	1,60	1,96	2,53	720	1.250
	302.528	●			5,00	2,00	1,00	1,41	2,00	2,45	3,16	750	1.330
	302.568	●			5,00	2,40	1,25	1,77	2,50	3,06	3,95	780	1.410
	302.608	●	●	●	5,00	3,20	1,58	2,23	3,15	3,86	4,98	820	1.500
	302.648	●			7,50	3,00	2,00	2,83	4,00	4,90	6,32	860	1.590
	302.688	●			7,50	3,40	2,50	3,54	5,00	6,12	7,91	900	1.650
	302.728	●			7,50	4,10	3,15	4,45	6,30	7,72	9,96	920	1.700
	302.768	●			9,00	4,30	4,00	5,66	8,00	9,80	12,65	940	1.730
	302.848	●			11,00	5,20	6,25	8,84	12,50	15,31	19,76	960	1.760
	302.888	●		●	11,00	6,40	8,00	11,31	16,00	19,60	25,30	970	1.780
	302.968	●	●		11,00	8,60	12,50	17,68	25,00	30,62	39,53	1000	1.800

Umrechnungsformel für diese Baureihe: $\dot{V}_2 = \dot{V}_1 \cdot \sqrt{\frac{p_2}{p_1}}$

Bestell- Type + Material-Nr. = Bestell-Nr.
 Beispiel: 302.328 + 5E = 302.328.5E



Montagezubehör finden Sie im Kapitel 9 „Zubehör“.