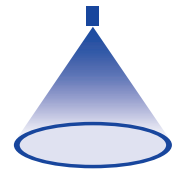


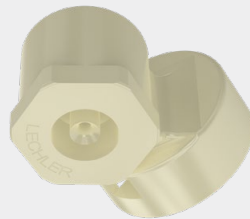
# Exzenter-Hohlkegeldüsen, Kunststoffausführung mit Bajonettverschluss

## Baureihe 302



### Eigenschaften:

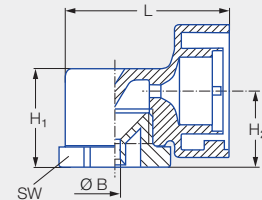
- Gleichmäßige Zerstäubung
- Verstopfungsunempfindliche Düse ohne Dralleinsatz
- Schnelle, sichere Montage über Bajonettverschluss
- Fixierung der Sprühhichtung



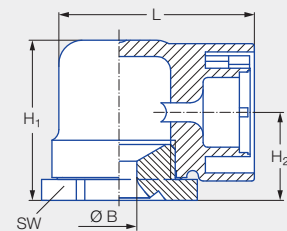
Baureihe 302

### Anwendung:

- Luftbefeuchtung
- Staubbekämpfung
- Berieselung
- Schaumniederschlagung
- Adiabatik



Type 302.32x-302.54x



Type 302.606.51.KB

Type	Anschluss	Abmessungen [mm]				Gewicht [g]	P <sub>max</sub> [bar]
		H <sub>1</sub>	H <sub>2</sub>	L	SW		
<b>302.32x-302.54x</b>	<b>KB</b>	21,8	16,8	36,0	22	12,0	5,0
<b>302.606.51.KB</b>	<b>KB</b>	34,0	19,0	42,0	30	19,0	5,0

Strahlwinkel	Bestell-Nr.				Bohrungsdurchmesser B [mm]	Engster Querschnitt Ø [mm]	V̇ Wasser [l/min]					Strahldurchmesser D [mm] (bei p = 2 bar)	
	Type	Mat.-Nr.		Anschluss			p [bar]					H = 250 [mm]	H = 500 [mm]
		51	56										
		PA	POM										
45°	<b>302.503</b>	●		<b>KB</b>	2,05	2,05	0,90	1,27	<b>1,80</b>	2,20	2,85	210	430
60°	<b>302.464</b>		●	<b>KB</b>	1,95	1,95	0,70	0,99	<b>1,40</b>	1,71	2,21	290	540
80°	<b>302.545</b>		●	<b>KB</b>	2,30	2,30	1,12	1,58	<b>2,24</b>	2,74	3,54	450	810
90°	<b>302.326</b>	●	●	<b>KB</b>	1,05	1,05	0,20	0,28	<b>0,40</b>	0,49	0,63	400	720
	<b>302.406</b>	●	●	<b>KB</b>	1,55	1,55	0,50	0,71	<b>1,00</b>	1,22	1,58	400	740
	<b>302.486</b>	●		<b>KB</b>	2,10	2,10	0,80	1,13	<b>1,60</b>	1,96	2,53	450	800
	<b>302.606</b>	●		<b>KB</b>	5,00	3,20	1,58	2,23	<b>3,15</b>	3,86	4,98	530	1.000
	<b>302.686</b>		●	<b>KB</b>	7,50	3,40	2,50	3,54	<b>5,00</b>	6,13	7,91	540	1.010
130°	<b>302.368</b>		●	<b>KB</b>	1,30	1,30	0,32	0,45	<b>0,63</b>	0,77	1,00	660	1.100
	<b>302.408</b>	●	●	<b>KB</b>	2,00	2,00	0,50	0,71	<b>1,00</b>	1,22	1,58	680	1.200
	<b>302.468</b>	●		<b>KB</b>	2,40	2,40	0,70	0,99	<b>1,40</b>	1,71	2,21	680	1.250
	<b>302.488</b>	●		<b>KB</b>	2,75	2,75	0,80	1,13	<b>1,60</b>	1,96	2,53	720	1.300

Umrechnungsformel für diese Baureihe:  $\dot{V}_2 = \dot{V}_1 \cdot \sqrt{\frac{P_2}{P_1}}$

Bestell- Type + Material-Nr. + Anschluss = Bestell-Nr.  
 Beispiel: 302.503 + 51 + KB = 302.503.51.KB



Montagezubehör finden Sie im Kapitel 9 „Zubehör“.