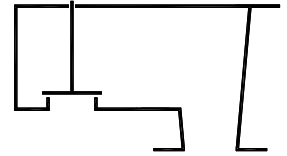
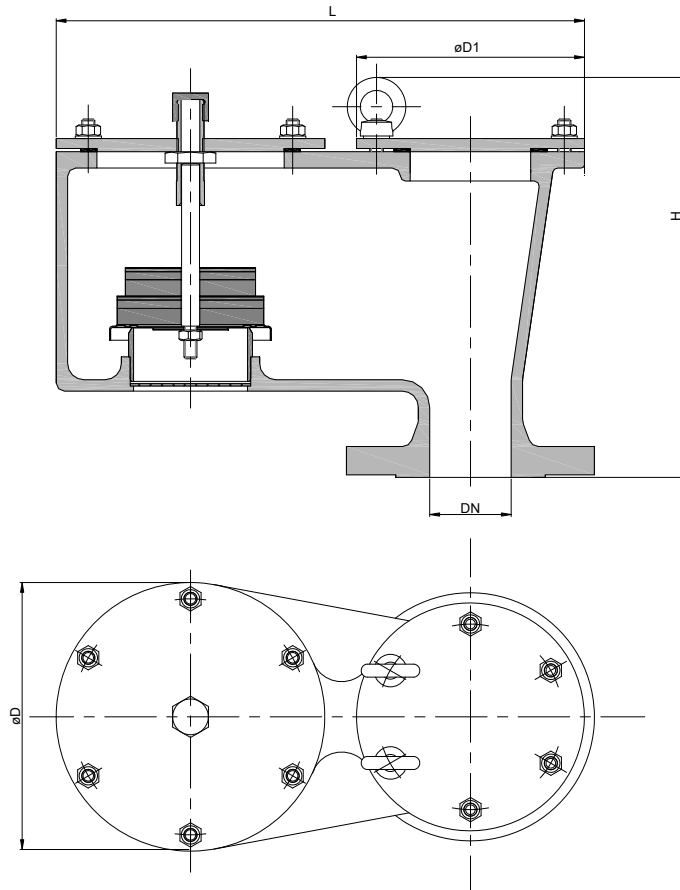


**Typenblatt**  
 Unterdruckventil  
**KITO® VS/oG-...**

**Verwendung**

als Endarmatur, für Atmungsöffnungen an Tankanlagen zur Belüftung und zur Verhinderung von unzulässigem Unterdruck. Aufbau auf Tankdach. Nicht explosionsicher, daher nicht anwendbar für brennbare Lagermedien.

**Abmessungen (mm) und Einstelldrücke (mbar)**


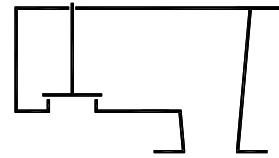
DIN	DN	ASME	D	H	L	Einstelldruck	kg
50 PN 16		2"	165	236	325	2 – 60	
80 PN 16		3"	200	313	390		
100 PN 16		4"	250	359	505		
150 PN 16		6"	350	444	713		
200 PN 10		8"	400	521	808		
250 PN 10		10"	460	589	925		
300 PN 10		12"	460	589	925		

Gewichtangaben enthalten kein Belastungsgewicht und gelten nur für die Standard-Ausführung

**Bestellbeispiel**

**KITO® VS/oG-50**  
 (Ausführung mit Flanschlanschluss DN 50 PN 16)

**ohne Baumusterprüfung und € € -Kennzeichnung**

**Typenblatt**  
 Unterdruckventil  
**KITO® VS/oG-...**

**Ausführung**

	Standard	wahlweise
Gehäuse	Stahlguß 1.0619	Edelstahl 1.4408, Aluminium (DN 100/4"-300/12")
Deckel	Stahl	Edelstahl 1.4301, Aluminium (DN 100/4"-300/12")
Gehäusedichtung	PTFE	
Ventilsitze	Edelstahl 1.4571	
Flanschanschluss	EN 1092-1 Form B1	ASME B16.5 Class 150 RF

**Ausführung Ventilteller**

Ausführung	Druckstufe I 2 - < 3,5 mbar	Druckstufe II ≥ 3,5 - 14 mbar	Druckstufe III > 14 - 35 mbar	Druckstufe IV > 35 - 60 mbar
Ventilteller	Aluminium	Edelstahl 1.4571	Edelstahl 1.4571	Edelstahl 1.4571
Ventilspindel	Aluminium / Edelstahl 1.4571	Edelstahl 1.4571	Edelstahl 1.4571	Edelstahl 1.4571
Dichtung	FEP & HD3822	FEP & HD3822	PTFE	PTFE

**Leistungsdiagramm**

Der Volumenstrom  $V$  ist auf die Dichte von Luft mit  $\rho = 1,29 \text{ kg/m}^3$  bei  $T = 273 \text{ K}$  und einem Druck von  $p = 1.013 \text{ mbar}$  bezogen.  
 Für Medien anderer Dichte kann der Gasstrom ausreichend genau mit einer einfachen Näherungsgleichung bestimmt werden:

$$\dot{V}_{20\%} = \dot{V}_b \cdot \sqrt{\frac{\rho_b}{1,29}} \quad \text{bzw.} \quad \dot{V}_b = \dot{V}_{20\%} \cdot \sqrt{\frac{1,29}{\rho_b}}$$

Die Volumenströme ergeben sich bei Drucksteigerungen von 20 % über die Einstelldrücke hinaus (siehe DIN 4119).  
 Volumenstrom Angaben bei Drucksteigerungen kleiner 20% auf Anfrage.

