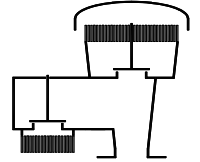




Typenblatt

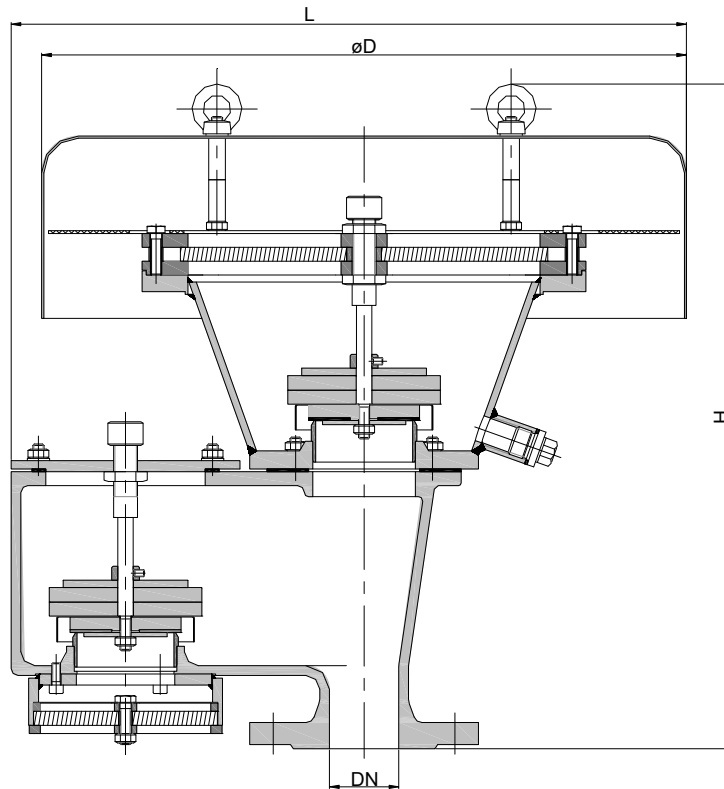
Deflagrationssicheres Über- und Unterdruckventil KITO® VD/KG-IIB3-...



Verwendung

als Endarmatur, für Atmungsöffnungen an Tankanlagen, deflagrationssicher, einsetzbar für Stoffe der Explosionsgruppe IIB3 mit einer Normspaltweite (NSW) $\geq 0,65$ mm für eine maximale Betriebstemperatur von 60 °C. Vorwiegend als Be- und Entlüftungseinrichtung für Festdachtanks. Zur Verhinderung von unzulässigem Über- und Unterdruck, sowie unerwünschten Vergasungsverlusten, bzw. unzulässigen Emissionen. Gehäuseaufbau senkrecht auf einem Tankdach. Bei Bedarf Ausstattung mit einer ex-geschützten Kondensatablass-sicherung.

Abmessungen (mm) und Einstelldrücke (mbar)



DIN	DN	ASME	D	H	L	kg	Einstelldruck	
							Vacuum	Druck
50 PN 16		2"	465	480	487		2-60	2-60
80 PN 16		3"		555	533			
100 PN 16		4"		650	700			
150 PN 16		6"	712	855				

Gewichtangaben enthalten kein Belastungsgewicht und gelten nur für die Standard-Ausführung

Bestellbeispiel

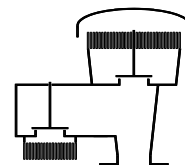
KITO® VD/KG-IIB3-50
(Ausführung mit Flanschanschluss DN 50 PN 16)

Baumusterprüfung nach EN ISO 16852 und CE -Kennzeichnung nach ATEX-Richtlinie 2014/34/EU

Typenblatt

Deflagrationssicheres Über- und Unterdruckventil

KITO® VD/KG-IIB3-...



Ausführung

	Standard	wahlweise
Gehäuseoberteil	Stahl	Edelstahl 1.4571
Gehäuseunterteil	Stahlguß 1.0619	Edelstahl 1.4408
Deckel	Stahl	Edelstahl 1.4301
Gehäusedichtung	PTFE	
Ventilsitz	Edelstahl 1.4571	
KITO®-Sicherung	austauschbar	
KITO®-Rostkäfig / KITO®-Rost	Edelstahl 1.4571 / 1.4310	Edelstahl 1.4571 / 1.4571
Abdeckhaube	Edelstahl 1.4301	
Fremdkörperschutzsieb	Edelstahl 1.4301	
Flanschanschluss	EN 1092-1 Form B1	ASME B16.5 Class 150 RF

Ausführung Ventilteller

Ausführung	Druckstufe I 2 - < 3,5 mbar	Druckstufe II ≥ 3,5 - 14 mbar	Druckstufe III > 14 - 35 mbar	Druckstufe IV > 35 - 60 mbar
Ventilteller	Aluminium	Edelstahl 1.4571	Edelstahl 1.4571	Edelstahl 1.4571
Ventilspindel	Aluminium / Edelstahl 1.4571	Edelstahl 1.4571	Edelstahl 1.4571	Edelstahl 1.4571
Dichtung	FEP & HD3822	FEP & HD3822	PTFE	PTFE

Leistungsdiagramm

Der Volumenstrom V ist auf die Dichte von Luft mit $\rho = 1,29 \text{ kg/m}^3$ bei $T = 273 \text{ K}$ und einem Druck von $p = 1.013 \text{ mbar}$ bezogen. Für Medien anderer Dichte kann der Gasstrom ausreichend genau mit einer einfachen Näherungsgleichung bestimmt werden:

$$\dot{V}_{20\%} = \dot{V}_b \cdot \sqrt{\frac{\rho_b}{1,29}} \quad \text{bzw.} \quad \dot{V}_b = \dot{V}_{20\%} \cdot \sqrt{\frac{1,29}{\rho_b}}$$

Die Volumenströme ergeben sich bei Drucksteigerungen von 20 % über die Einstelldrücke hinaus (siehe DIN 4119). Volumenstrom Angaben bei Drucksteigerungen kleiner 20% auf Anfrage.

