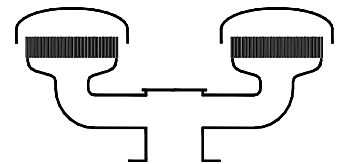


## Typenblatt

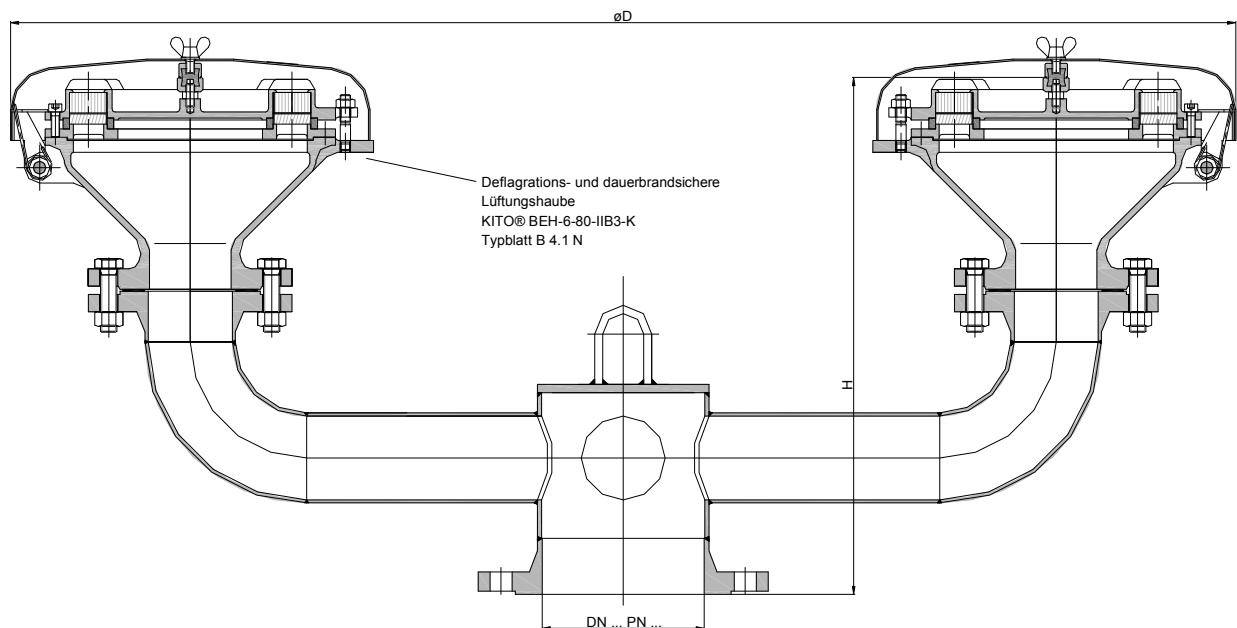
Deflagrations- und dauerbrandsichere Lüftungshaube  
**KITO® BEH/M-IIB3-...**



### Verwendung

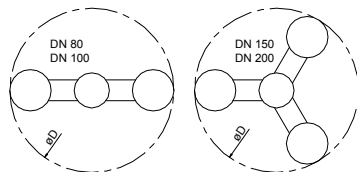
Endarmatur, für Atmungsöffnungen an Tankanlagen, explosions- und dauerbrandsicher für bestimmte brennbare Flüssigkeiten der Explosionsgruppe IIB3 mit einer Normspaltweite (NSW)  $\geq 0,65$  mm für eine maximale Betriebstemperatur von 60 °C. Armatur darf nicht im geschlossenen Raum münden. Aufbau auf Tankdächern, Domdeckeln oder am Ende von Be- und Entlüftungsleitungen. Die Endarmatur verhindert einen Flammendurchschlag in die Behälter. Die Gase des Lagermediums gelangen ungehindert in die Atmosphäre.

### Abmessungen (mm)



Deflagrations- und dauerbrandsichere  
 Lüftungshaube  
 KITO® BEH-6-80-IIB3-K  
 Typblatt B 4.1 N

### Anzahl (A) und Anordnung der KITO® BEH-6-80-IIB3-K



DIN	DN	ASME	D	H	A	kg
80 PN 16		3"	1538	550	2	
100 PN 16		4"		550		
150 PN 16		6"	1723	550	3	
200 PN 10		8"		565		

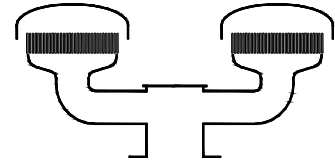
Gewichtsangaben gelten nur für die Standard-Ausführung

### Bestellbeispiel

**KITO® BEH/M-IIB3-80**  
 (Ausführung Flanschanschluss DN 80 PN 16)

**Baumusterprüfung nach EN ISO 16852 und CE-Kennzeichnung nach ATEX-Richtlinie 2014/34/EU**

**Typenblatt**

 Deflagrations- und dauerbrandsichere Lüftungshaube  
**KITO® BEH/M-IIB3-...**

**Ausführung**

	Standard	wahlweise
Gehäuse / Deckel	Stahl	Edelstahl 1.4571
Gehäuse KITO® BEH-6-80-IIB3-K	Stahlguß 1.0619	Edelstahl 1.4408
Gehäusedichtung	HD 3822	PTFE
KITO®-Sicherung	komplett austauschbar	
KITO®-Rostkäfig / KITO®-Rost	Edelstahl 1.4408 / 1.4310	Edelstahl 1.4408 / 1.4571
Abdeckhaube	Stahl, automatisch aufklappbar durch Klappmechanik mit Schmelzelement	Edelstahl 1.4571, automatisch aufklappbar durch Klappmechanik mit Schmelzelement
Flanschanschluss	EN 1092-1 Form B1	ASME B16.5 Class 150 RF