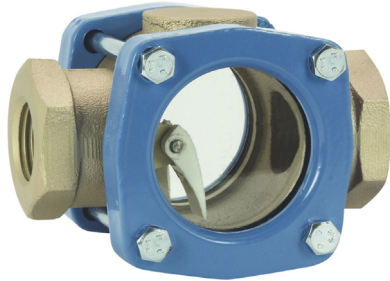


Produktinformation

Durchflussanzeiger FK-...GR



- Hohe Temperaturbeständigkeit
- Doppelseitige, großflächige Fenster
- Naturglas
- Visualisierung der Durchflussmenge

Merkmale

Mechanischer Durchflussanzeiger für flüssige Medien. Eine im Strömungsraum angeordnete Kunststoffklappe wird vom Volumenstrom angehoben und zeigt den momentanen Durchfluss an.

Technische Daten

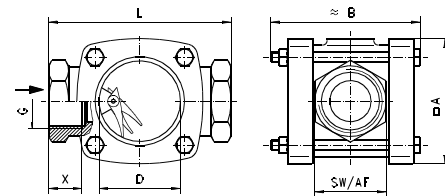
| | | |
|-------------------------------------|---|-------------------------------------|
| Nennweite | DN 15..50 | |
| Anschlussart | Innengewinde G 1/2..G 2 | |
| Anzeigebereich | 5..250 l/min | Details siehe Tabelle „Bereiche“ |
| Q_{max.} | bis 250 l/min | |
| Druckfestigkeit | PN 16 bar | |
| Medientemperatur | 0..100 °C Wasser -20..+170 °C Öle | |
| Umgebungs- temperatur | -20..+100 °C | |
| Werkstoffe medienberührt | Gusszinnbronze, Grauguss, Kronhartglas, Flexicarb mit Nickelverstärkung, 1.4436, PA 6.6 | |
| Medium | Wasser (Öle auf Anfrage) | |
| Gewicht | siehe Tabelle „Abmessungen und Gewichte“ | |
| Einbaulage | Standard: Horizontale Anströmung von links; optional Anströmung von unten, Einbaulage hat Einfluss auf Bereich. | |

Bereiche

| G | ca. Anlaufmenge l/min H ₂ O | Q _{max.} empf. | Type |
|---------|---|----------------------------|----------|
| G 1/2 | 5 | 25 | FK-015GR |
| G 3/4 | 7 | 40 | FK-020GR |
| G 1 | 14 | 60 | FK-025GR |
| G 1 1/2 | 27 | 120 | FK-040GR |
| G 2 | 56 | 250 | FK-050GR |

Abmessungen und Gewichte

| G | Type | L | A | B | D | SW | X | Gewicht kg |
|---------|----------|-----|-----|-----|----|----|----|---------------|
| G 1/2 | FK-015GR | 90 | 60 | 74 | 40 | 36 | 14 | 0,9 |
| G 3/4 | FK-020GR | | | | | | | 0,8 |
| G 1 | FK-025GR | 110 | 76 | 95 | 49 | 43 | 18 | 1,6 |
| G 1 1/2 | FK-040GR | 130 | 90 | 116 | 60 | 61 | 20 | 3,0 |
| G 2 | FK-050GR | 170 | 114 | 138 | 80 | 74 | 25 | 5,9 |



Bestellschlüssel

FK - 1. 2. 3.
 FK - G R

| | | |
|------------------------------|-----------------|--|
| 1. Nennweite | | |
| 015 | DN 15 - G 1/2 | |
| 020 | DN 20 - G 3/4 | |
| 025 | DN 25 - G 1 | |
| 040 | DN 40 - G 1 1/2 | |
| 050 | DN 50 - G 2 | |
| 2. Anschlussart | | |
| G | Innengewinde | |
| 3. Anschlusswerkstoff | | |
| R | Gusszinnbronze | |