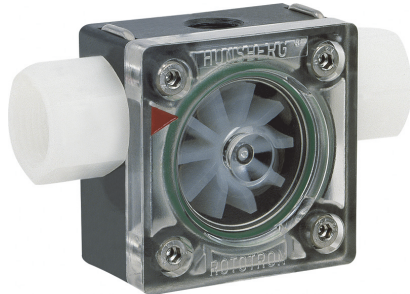


Produktinformation

Durchflussanzeiger PO



- Einfache Durchflussanzeige
- Drehbare Anschlüsse
- Demontierbare Anschlüsse durch Clip-Verschluss
- Unterschiedliche Anschlüsse auf beiden Seiten möglich

Merkmale

Mechanischer Durchflussanzeiger für flüssige Medien mit Rotor zur quantitativen Durchflussanzeige. Die Rotordrehung ist durchflussproportional.

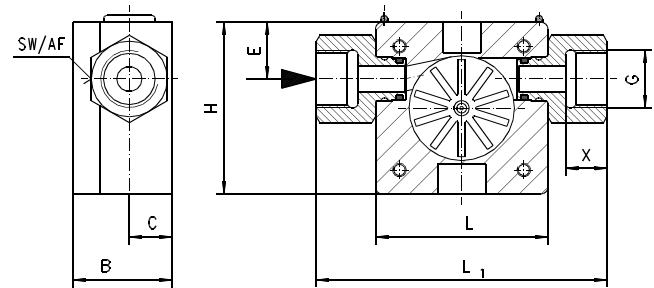
Technische Daten

Nennweite	DN 10, DN 25	
Anschlussart	Innengewinde G 3/8, G 1	
Anzeigebereich	0,1..100 l/min	Details siehe Tabelle „Bereiche und Gewichte“
Q _{max.}	bis 100 l/min	
Druckfestigkeit	PN 16 bar	
Medientemperatur	0..60 °C	
Umgebungstemperatur	0..60 °C	
Werkstoffe medienberührt	PPS, PSU Ultrason, PVDF, Keramik ZrO ₂ -TZP, Iglidur X, FKM	
Medium	Wasser (Öle Tendenz auf höheren Rotoranlaufwert)	
Gewicht	siehe Tabelle „Bereiche und Gewichte“	
Einbaulage	beliebig; außer Anströmung von oben	

Bereiche und Gewichte

G	Type	PN bar	Bereich l/min H ₂ O	Gewicht kg
G 3/8	PO-010GVA020	16	0,1 - 1,5	0,1
	PO-010GVA050		0,2 - 10,0	
	PO-010GVA070		0,4 - 12,0	
G 1	PO-025GVA080	16	2,0 - 30,0	0,4
	PO-025GVA120		3,0 - 60,0	
	PO-025GVA160		4,0 - 100,0	

Abmessungen



G	H	L	L1	B	C	E	SW	X
G 3/8	50	50	84	29	12,5	16,5	22	12
G 1	70	70	110	53	23,0	27,5	38	18

Handhabung und Betrieb

Montage

Einbaulage beliebig (bitte auf beste Entlüftung achten). Durch die drehbaren Anschlüsse brauchen keine weiteren Adapter eingebaut werden.

Bestellschlüssel

PO- 1. 2. 3. 4. 5. 6.

○ = Option

1. Nennweite	010	DN 10 – G 3/8	
	025	DN 25 – G 1	
2. Mechanischer Anschluss	G	Innengewinde	
3. Anschlusswerkstoff	V	PVDF	
	M	○ CW614N	
	K	○ Edelstahl	
4. Gehäusewerkstoff	A	PPS mit transparentem Polysulfon Deckel	
5. Einströmbohrung	020	Ø 2	•
	050	Ø 5	•
	070	Ø 7	•
	080	Ø 8	•
	120	Ø 12	•
	160	Ø 16	•
6. Dichtungswerkstoff	V	FKM	
	E	○ EPDM	
	N	○ NBR	

