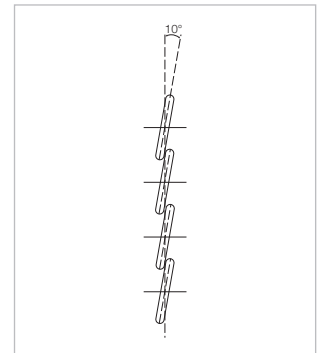
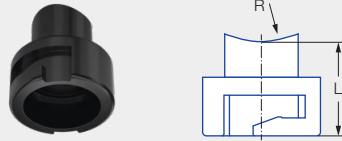


Zubehör für Bajonett-System



Bajonett-Anschweißnippel



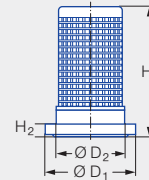
Verdrehung zur Rohrachse nach rechts. Verdrehwinkel 10°. Weitere Verdrehwinkel auf Anfrage.

Baureihe	Bestell-Nr.			Abmessungen [mm]		Gewicht [g]
	Type	Mat.-Nr.		L	R	
		50	53			
		PVC	Polypropylen			
226/2TR/302 Bajonett/ 422 Bajonett/468/ 652/646/684/679	095.016.xx.08.05¹	●	●	25,0	16,0	10,0

¹ Ersetzen Sie „xx“ durch die gewünschte Material-Nr.

Siebfilter mit Formdichtung

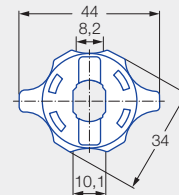
Passend für Bajonett-Schnellverschlussmutter 065.202



Leistungsgröße	Bestell-Nr.			Farbe	Abmessungen [mm]				Gewicht [g]	
	Type	Mat.-Nr.			Maschenweite	H ₁	H ₂	Ø D ₁		Ø D ₂
		7J	POM/Santoprene							
xxx.32x-xxx.44x	065.268	●		blau	0,25	19,20	3,00	18,00	12,00	2,00
xxx.48x-xxx.56x	065.269	●		rot	0,65	19,20	3,00	18,00	12,00	2,00

Bajonett-Schnellverschlussmutter

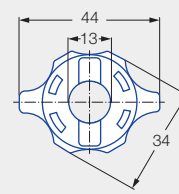
Inklusive Dichtung 065.242.73 (Material: Gummi)



Baureihe	Bestell-Nr.				Farbe	Gewicht [g]
	Type	Mat.-Nr.				
		POM	Polypropylen	PVDF		
652/679	065.202.56.00	●			rot	10,0
	065.202.53.00		●		grau	10,0
	065.202.5E.00			●	blau	10,0

Bajonett-Schnellverschlussmutter

Inklusive Dichtung 065.242.73 (Material: Gummi)



Baureihe	Bestell-Nr.			Farbe	Gewicht [g]
	Type	Mat.-Nr.			
		POM	Polypropylen		
226/2TR/ 468/684	065.202.56.11	●		schwarz	10,0
	065.202.53.11		●	grau	10,0

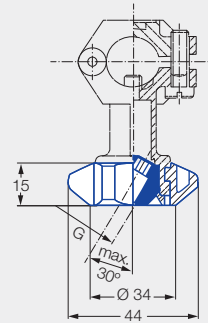
Hinweis: Bitte achten Sie beim Einsatz von Bajonett-Montageschellen in Verbindung mit Bajonett-Schnellverschlussmuttern auf die Materialkombination. Bei Verwendung unterschiedlicher Materialien kann es zu Schwergängigkeit kommen.



Kugelgelenk für Bajonett-Schnellverschlussystem

Kugelgelenksystem für Düsen mit 1/8"- und 1/4"-Außengewinde.

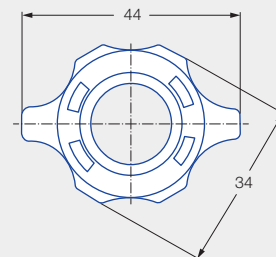
Kugelstück für Montageschelle mit Bajonett-Schnellverschluss



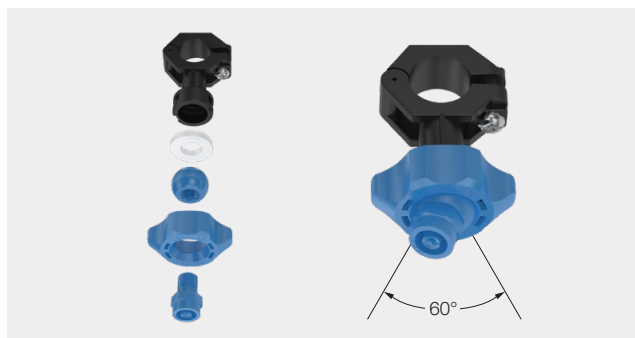
Für alle Düsen mit 1/8"- bzw. 1/4"-Außengewinde	Bestell-Nr.				Farbe	Gewicht [g]
	Type	Mat.-Nr.	Anschluss			
		PVDF	G 1/8 ISO 228	G 1/4 ISO 228		
Kugelstück	092.150	5E	AB	AD	blau	5,0

Bajonett-Schnellverschlussmutter für Kugelstück

Inklusive O-Ring
Bestell-Nummer 095.015.7C.04.16.0
(Material: 72 NBR 872)



Für alle Düsen mit 1/8"- bzw. 1/4"-Außengewinde	Bestell-Nr.			Farbe	Gewicht [g]
	Type	Mat.-Nr.			
		PVDF			
Schnellverschlussmutter	092.150.5E.00	●		blau	28,0



Max. Temperatur [°C]	Max. Druck [bar]
65	10
80	8
100	4

Bestell- Type + Material-Nr. + Anschluss = Bestell-Nr.
Beispiel: 092.150 + 5E + AB = 092.150.5E.AB