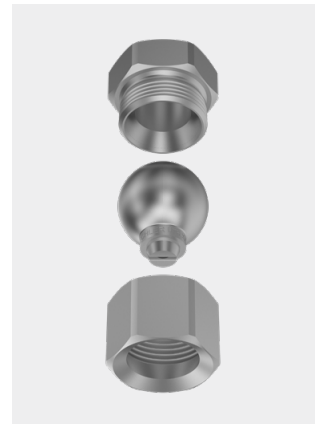
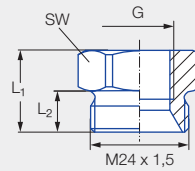


➤ Zubehör für Düsen der Baureihe 676 mit integriertem Kugelgelenk



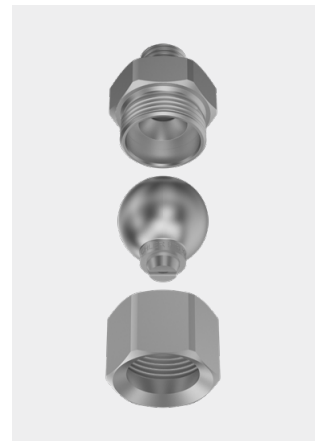
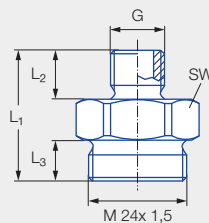
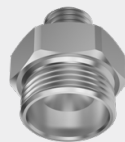
Gewindemuffen



Baureihe	Bestell-Nr.		G ISO 228	Abmessungen [mm]			Gewicht [g] (Messing)	
	Type	Mat.-Nr.		L ₁	L ₂	SW		
		16						30
		Edelstahl 1.4305	Messing 2.0401					
676	092.020.xx.AF.03 ¹	●	●	3/8	20,0	10,0	27	50,0

¹ Ersetzen Sie „xx“ durch die gewünschte Material-Nr.

Gewindenippel

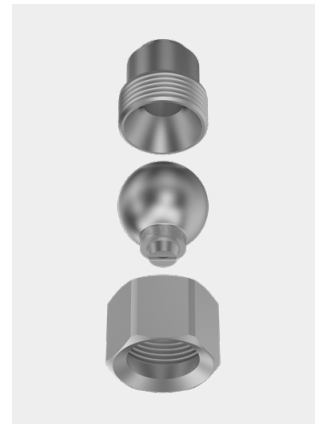
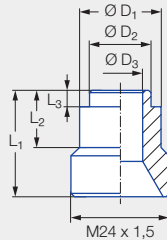


Baureihe	Bestell-Nr.		G ISO 228	Abmessungen [mm]			Gewicht [g] (Messing)		
	Type	Mat.-Nr.		L ₁	L ₂	L ₃			
		16						30	
		Edelstahl 1.4305	Messing 2.0401						
676	092.024.xx.AC.03 ¹	●	●	1/4 A	32,0	12,0	10,0	27	70,0

¹ Ersetzen Sie „xx“ durch die gewünschte Material-Nr.

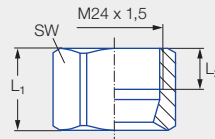
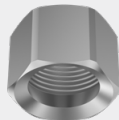
Bestell- Type + Material-Nr. = Bestell-Nr.
Beispiel: 092.020.xx.AF.03 + 16 = 092.020.16.AF.03

Schweißnippel



Baureihe	Bestell-Nr.		Abmessungen [mm]						Gewicht [g]
	Type	Mat.-Nr.							
		17	L ₁	L ₂	L ₃	Ø D ₁	Ø D ₂	Ø D ₃	
		Edelstahl 1.4571							
676	092.020.17.00.04	●	26,0	14,0	4,0	20,0	15,0	11,0	45,0

Überwurfmutter



Baureihe	Bestell-Nr.		Abmessungen [mm]				Gewicht [g] (Messing)
	Type	Mat.-Nr.					
		16	30	L ₁	L ₂	SW	
		Edelstahl 1.4305	Messing 2.0401				
676	092.020.xx.00.02 ¹	●	●	20,0	10,0	27	35,0

¹ Ersetzen Sie „xx“ durch die gewünschte Material-Nr.

Hinweis: Das dargestellte Befestigungszubehör kann mit der Niederdruck-Flachstrahldüse mit Kugelgelenk (Baureihe 676) verwendet werden (siehe Seite 140/141).

Bestell- Type + Material-Nr. = Bestell-Nr.
 Beispiel: 092.020.xx.00.02 + 16 = 092.020.16.00.02