

# Druckschalter mit Membranmessglied in Industrieausführung - einstellbar



## Besonderheiten

preiswerter Druckschalter  
geringe Bauhöhe und geringes Gewicht  
einstellbar

## Anwendung

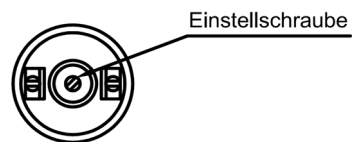
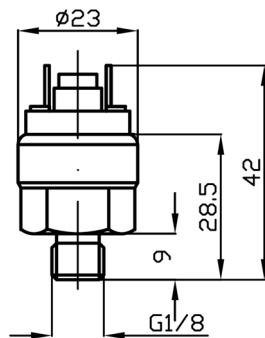
Diese Druckschalter dienen zum Schalten von Steuerspannungen von Industriemaschinen oder in Anlagen.  
Für alle gasförmigen und flüssigen Druckmedien, die Kupferlegierungen nicht angreifen und nicht kristallisieren oder hochviskos sind.

## Einsatzbereiche

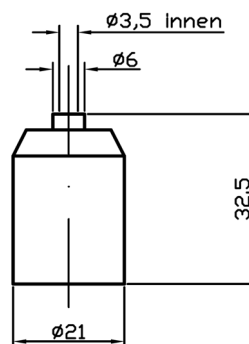
Maschinen- und Anlagenbau  
Pneumatik

Typ	SC-10 02	SC-10 10	SC-12 02	SC-12 10
Schaltart	1 Öffner		1 Schließer	
Einbaulage	beliebig			
Einstellbereiche in bar	von 0,3 bar bis 2 bar	von 1 bar bis 10 bar	von 0,3 bar bis 2 bar	von 1 bar bis 10 bar
überlastsicher bis	2 bar	10 bar	2 bar	10 bar
Genauigkeit	+/- 0,2 bar	+/- 0,5 bar	+/- 0,2 bar	+/- 0,5 bar
Rückschaltpunkt	ca. 10 % vom eingestellten Wert			
Gehäuse	Kupferlegierung			
Messglied	NBR-Membran			
Schaltleistung	2 A, 42 V DC oder AC			
Elektr. Anschluss	2 Stück Flachstecker 6,3 x 0,8 nach DIN 46 244			
Druckanschluss	Kupferlegierung			
Anschlussgewinde	G 1/4 B			
Temperaturen	Medium: -25°C bis 85°C			
Schutzart	IP 00 nach EN 60529 / IEC 529, mit Schutzkappe IP 54			
Gewicht	0,1 kg			

## Bauformen und Abmessungen

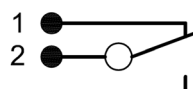


## Schutzkappe SK 214, IP 54



## Elektrischer Anschluss

Typ SC-10 02 und SC-10 10  
1 Öffner



Typ SC-12 02 und SC-12 10  
1 Schließer

