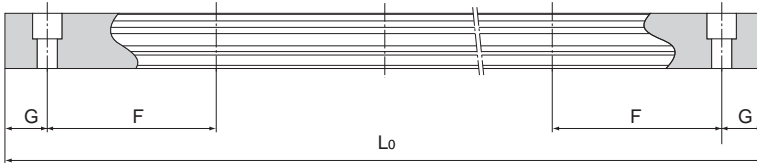


Standard- und Maximallängen der Führungsschienen

Tab.1 zeigt die Standardlängen und Maximallängen der Führungsschienen beim Typ CSR an. Bei Bestellung einer Sonderlänge ist das in der Tabelle angegebene Maß G zu berücksichtigen. Wird dieses Maß überschritten, neigt das Schienenende nach der Montage zur Instabilität, mit der Folge, dass die Genauigkeit beeinträchtigt werden kann.



Tab.1 Standard- und Maximallängen der Führungsschienen

Einheit: mm

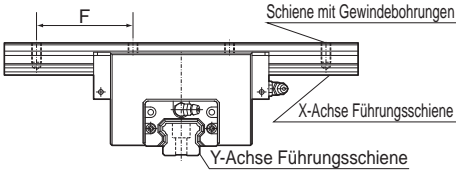
Baugröße	CSR 15	CSR 20	CSR 25	CSR 30	CSR 35	CSR 45
Standardlänge der Führungsschiene (L_0)	160	220	220	280	280	570
	220	280	280	360	360	675
	280	340	340	440	440	780
	340	400	400	520	520	885
	400	460	460	600	600	990
	460	520	520	680	680	1095
	520	580	580	760	760	1200
	580	640	640	840	840	1305
	640	700	700	920	920	1410
	700	760	760	1000	1000	1515
	760	820	820	1080	1080	1620
	820	940	940	1160	1160	1725
	940	1000	1000	1240	1240	1830
	1000	1060	1060	1320	1320	1935
	1060	1120	1120	1400	1400	2040
	1120	1180	1180	1480	1480	2145
	1180	1240	1240	1560	1560	2250
	1240	1360	1300	1640	1640	2355
	1360	1480	1360	1720	1720	2460
	1480	1600	1420	1800	1800	2565
	1600	1720	1480	1880	1880	2670
		1840	1540	1960	1960	2775
		1960	1600	2040	2040	2880
	2080	1720	2200	2200	2985	
	2200	1840	2360	2360	3090	
		1960	2520	2520		
		2080	2680	2680		
		2200	2840	2840		
		2320	3000	3000		
		2440				
F	60	60	60	80	80	105
G	20	20	20	20	20	22,5
Maximallänge	2500	3000	3000	3000	3000	3090

Hinweis: Die Maximallänge variiert mit den Genauigkeitsklassen. Detaillierte Angaben erhalten Sie von THK.

Führungsschiene mit Gewindebohrungen

Die Schienen des Typs CSR beinhalten eine Ausführung mit Gewindebohrungen in der Unterseite der Führungsschiene. Mit Gewindebohrungen in der X-Achse der Führungsschiene kann dieser Typ mit Schrauben von der Oberseite befestigt werden.

Tab.2 Abmessungen der Gewindebohrungen Einheit: mm



Baugröße	S ₁	Effektive Gewindelänge ℓ ₁
15	M5	8
20	M6	10
25	M6	12
30	M8	15
35	M8	17
45	M12	24

Aufbau der Bestellbezeichnung

4 CSR25 UU C0 +1200L P K/1000L P

Symbol für
Führungsschiene mit Gewindebohrungen von unten