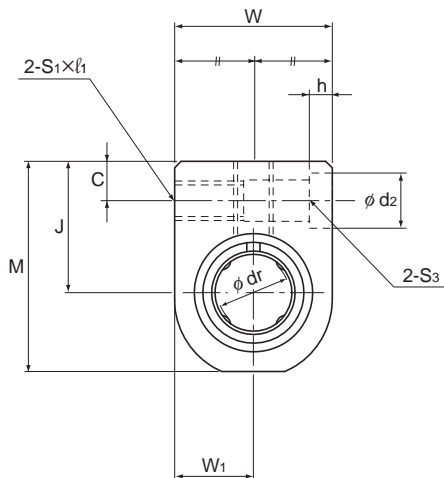


Typ SH-L



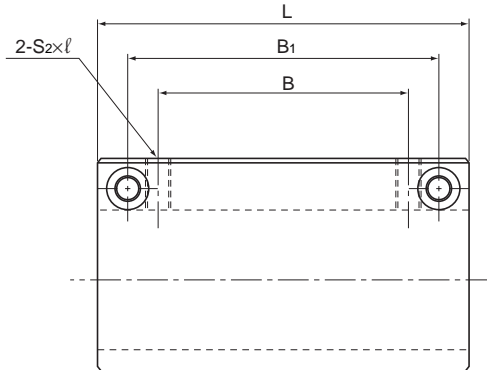
Typ SH-L

Typ	Außenabmessungen			Abmessungen des Gehäuses					
	Höhe M	Breite W	Länge L	Montagebohrung			Gewindebohrung		Durchgangs- schraube Typ, S ₃
				B	B ₁	C	S ₁ × l ₁	S ₂ × l	
SH 3LUU	14	10	23	10	18	3	M3 × 6	M3 × 5,5	M2
SH 4LUU	16	12	27	14	22	3	M3 × 6	M3 × 6	M2
SH 5LUU	18	14	32	18	26	3	M3 × 6	M3 × 6	M2
SH 6LUU	22	16	40	20	30	5	M4 × 8	M4 × 8	M3
SH 8LUU	26	20	52	30	42	5	M4 × 8	M5 × 8,5	M3
SH 10LUU	32	26	60	36	50	6	M5 × 10	M6 × 9,5	M4
SH 12LUU	34	28	62	36	50	6	M5 × 10	M6 × 9,5	M4
SH 13LUU	36	30	66	40	54	6	M5 × 10	M6 × 9,5	M4
SH 16LUU	42	36	76	52	66	6	M5 × 10	M6 × 10	M4
SH 20LUU	49	42	86	58	72	7	M6 × 12	M6 × 12	M5

Hinweis: Da dieser Typ über einen Käfig aus Kunststoff verfügt, darf er nicht bei Temperaturen über 80°C eingesetzt werden.
Auf Anfrage kann auch eine korrosionsbeständige Kugellagerbuchse vom Typ LM-MG verwendet werden.

Beispiel für Typnummer

Kugellagerbuchse, die kombiniert werden soll	Beispiel Typnummer	
Mit beidseitiger Dichtung	SH 13LUU	Standard
Ohne Dichtung	SH 13L	Auf Anfrage
Aus korrosionsbeständigem Stahl mit beidseitiger Dichtung	SH 13MLUU	Auf Anfrage



Einheit: mm

							Typnummer der Kugellagerbuchse, die kombiniert werden soll	Tragzahl		Einheit
Zentrums- höhe J $\pm 0,02$	W_1 $\pm 0,02$	d_2	h	Innen- durchmesser		C		C_0	Gewicht g	
				d_r	Toleranz					N
9	5	4,2	1,5	3	0 -0,008	LM3U	139	216	8,5	
10	6	4,2	1,5	4		LM4U	139	254	13	
11	7	4,2	1,5	5		LM5U	263	412	22	
14	8	6,5	3,3	6	0 -0,009	LM6U	324	529	35	
16	10	6,5	3,3	8		LM8U	431	784	65	
19	13	8	4,4	10		LM10U	588	1100	125	
20	14	8	4,4	12		LM12U	657	1200	155	
21	15	8	4,4	13		LM13U	814	1570	190	
24	18	8	4,4	16		LM16U	1230	2350	295	
28	21	9,5	5,4	20	0 -0,010	LM20U	1400	2750	425	