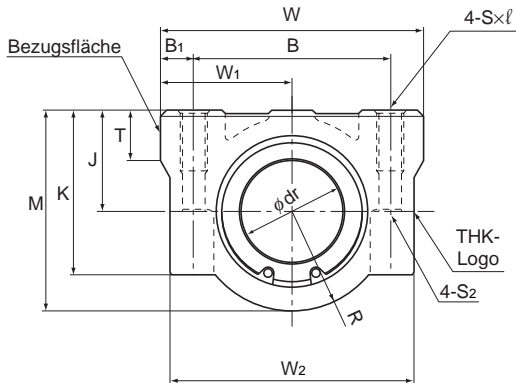


Typ SC35 bis 50



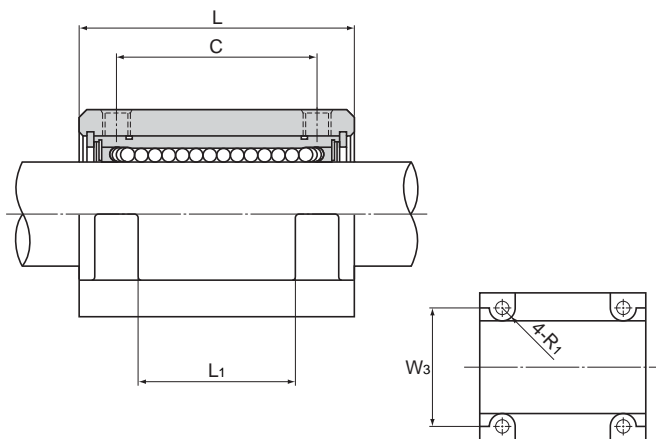
Typ SC35 bis 50

Typ	Außenabmessungen			Abmessungen des Gehäuses							
	Höhe M	Breite W	Länge L	Position der Montagebohrung			Gewindebohrung S×ℓ	Durchgangs- schraube Typ, S ₂	Zentrums- höhe J ±0,02	W ₁ ±0,02	K
				B	B ₁	C					
SC 35UU	68	90	80	70	10	60	M8×18	M6	34	45	54
SC 40UU	78	102	90	80	11	60	M10×25	M8	40	51	62
SC 50UU	102	122	110	100	11	80	M10×25	M8	52	61	80

Hinweis: Da dieser Typ über einen Käfig aus Kunststoff verfügt, darf er nicht bei Temperaturen über 80°C eingesetzt werden.
Auf Anfrage kann auch eine korrosionsbeständige Kugellbuchse vom Typ LM-MG verwendet werden.
(Für SC50 ist keine rostbeständige Ausführung erhältlich.)

Beispiel für Typnummer

Kugellbuchse, die kombiniert werden soll	Beispiel Typnummer	
Mit beidseitiger Dichtung	SC 40UU	Standard
Ohne Dichtung	SC 40	Auf Anfrage
Aus korrosionsbeständigem Stahl mit beidseitiger Dichtung	SC 40MUU	Auf Anfrage



Einheit: mm

									Typnummer der Kugelbuchse, die kombiniert werden soll	Tragzahl		Einheit
										C	C ₀	Gewicht g
W ₂	W ₃	L ₁	T	R	R ₁	Innen- durchmesser		N		N		
85	60	42	18	34	5	35	0 -0,012		LM35UU	1670	3140	1100
96	80	44	20	38	8	40			LM40UU	2160	4020	1600
116	100	64	25	50	8	50			LM50UU	3820	7940	3350