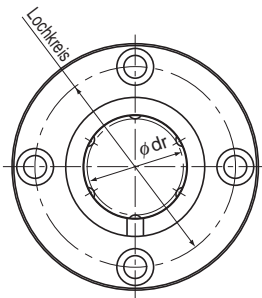


# Typ LMF-ML (rostbeständige Ausführung)



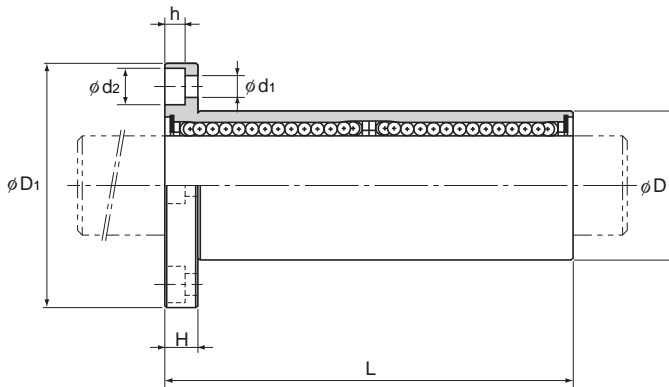
Typ LMF-ML

| Typ      | Kugelreihen | Hauptabmessungen |             |                  |          |       |           |                    |           |
|----------|-------------|------------------|-------------|------------------|----------|-------|-----------|--------------------|-----------|
|          |             | Innendurchmesser |             | Außendurchmesser |          | Länge |           | Flanschdurchmesser |           |
|          |             | dr               | Toleranz    | D                | Toleranz | L     | Toleranz  | D <sub>1</sub>     | Toleranz  |
| LMF 6ML  | 4           | 6                | 0<br>-0,010 | 12               | 0        | 35    | 0<br>-0,3 | 28                 | 0<br>-0,2 |
| LMF 8ML  | 4           | 8                |             | 15               | -0,013   | 45    |           | 32                 |           |
| LMF 10ML | 4           | 10               |             | 19               | 0        | 55    |           | 39                 |           |
| LMF 12ML | 4           | 12               |             | 21               | -0,016   | 57    |           | 42                 |           |
| LMF 13ML | 4           | 13               |             | 23               | 0        | 61    |           | 43                 |           |
| LMF 16ML | 5           | 16               | 28          | 0                | 70       | 48    |           |                    |           |
| LMF 20ML | 5           | 20               | 32          | 0                | 80       | 54    |           |                    |           |
| LMF 25ML | 6           | 25               | 40          | -0,019           | 112      | 0     | 62        |                    |           |
| LMF 30ML | 6           | 30               | 45          | 0                | 123      | -0,4  | 74        |                    |           |

Hinweis: Da dieser Typ über einen Käfig aus Kunststoff verfügt, darf er nicht bei Temperaturen über 80°C eingesetzt werden.  
Wird ein Typ mit Dichtung benötigt, geben Sie das bei der Bestellung bitte an.

(Beispiel) LMF13ML UU

└── Dichtung auf beiden Seiten der Buchse



Einheit: mm

|  | H  | Lochkreis-<br>durchmes-<br>ser | Montageboh-<br>rung<br>$d_1 \times d_2 \times h$ | Rechtwinkligkeit<br>des Flansches | Exzentrizität<br>(max.) | Radial-<br>spiel-<br>toleranz<br>$\mu\text{m}$ | Tragzahl |            | Gewicht<br>g |
|--|----|--------------------------------|--|-----------------------------------|-------------------------|--|----------|------------|--------------|
|  |    |                                |  | $\mu\text{m}$                     | $\mu\text{m}$           |  | C<br>N   | $C_0$<br>N |              |
|  | 5  | 20                             | 3,4 × 6,5 × 3,3                                  | 15                                | 15                      | -5   | 324      | 529        | 32           |
|  | 5  | 24                             | 3,4 × 6,5 × 3,3                                  | 15                                | 15                      | -5   | 431      | 784        | 53           |
|  | 6  | 29                             | 4,5 × 8 × 4,4                                    | 15                                | 15                      | -5   | 588      | 1100       | 105          |
|  | 6  | 32                             | 4,5 × 8 × 4,4                                    | 15                                | 15                      | -5   | 657      | 1200       | 100          |
|  | 6  | 33                             | 4,5 × 8 × 4,4                                    | 15                                | 15                      | -7   | 814      | 1570       | 130          |
|  | 6  | 38                             | 4,5 × 8 × 4,4                                    | 15                                | 15                      | -7   | 1230     | 2350       | 187          |
|  | 8  | 43                             | 5,5 × 9,2 × 5,4                                  | 20                                | 20                      | -9   | 1400     | 2750       | 260          |
|  | 8  | 51                             | 5,5 × 9,2 × 5,4                                  | 20                                | 20                      | -9   | 1560     | 3140       | 515          |
|  | 10 | 60                             | 6,6 × 11 × 6,5                                   | 20                                | 20                      | -9   | 2490     | 5490       | 655          |

Hinweis: Da die Buchse und die Kugeln aus Edelstahl sind, sind diese Ausführungen sehr beständig gegen Rost und Umwelteinflüsse.