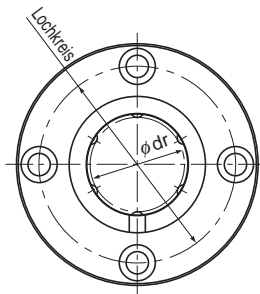


Typ LMF-M (rostbeständige Ausführung)



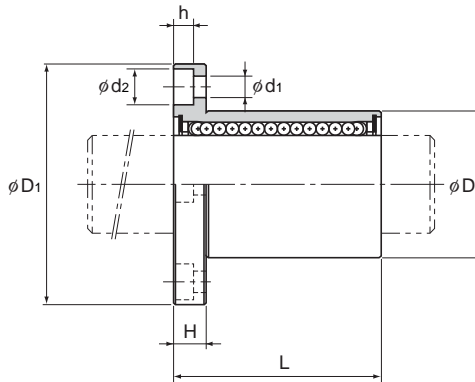
Typ LMF-M

| Typ | Kugelreihen | Hauptabmessungen | | | | | | | |
|---------|-------------|------------------|-------------|------------------|-------------|-------|-----------|--------------------|-----------|
| | | Innendurchmesser | | Außendurchmesser | | Länge | | Flanschdurchmesser | |
| | | dr | Toleranz | D | Toleranz | L | Toleranz | D _f | Toleranz |
| LMF 6M | 4 | 6 | 0 -0,009 | 12 | 0 -0,011 | 19 | 0 -0,2 | 28 | 0 -0,2 |
| LMF 8SM | 4 | 8 | | 15 | | 17 | | 32 | |
| LMF 8M | 4 | 8 | | 15 | | 24 | | 32 | |
| LMF 10M | 4 | 10 | | 19 | 29 | 39 | | | |
| LMF 12M | 4 | 12 | 21 | 0 -0,013 | 30 | 42 | | | |
| LMF 13M | 4 | 13 | 23 | | 32 | 43 | | | |
| LMF 16M | 5 | 16 | 28 | 37 | 48 | | | | |
| LMF 20M | 5 | 20 | 0 -0,010 | 32 | 0 -0,016 | 42 | 54 | | |
| LMF 25M | 6 | 25 | | 40 | | 59 | 62 | | |
| LMF 30M | 6 | 30 | | 45 | | 64 | 74 | | |

Hinweis: Da dieser Typ über einen Käfig aus Kunststoff verfügt, darf er nicht bei Temperaturen über 80°C eingesetzt werden.
Wird ein Typ mit Dichtung benötigt, geben Sie das bei der Bestellung bitte an.

(Beispiel) LMF20M UU

_____ Dichtung auf beiden Seiten der Buchse



Einheit: mm

| | H | Lochkreis- durch- messer | Montagebohrung $d_1 \times d_2 \times h$ | Rechtwinkligkeit des Flansches | Exzentrizität (max.) | Radial- spiel- toleranz μm | Tragzahl | | Gewicht g |
|--|----|--------------------------------|---|-----------------------------------|-------------------------|--|----------|---------------------|--------------|
| | | | | μm | μm | | C N | C ₀ N | |
| | 5 | 20 | 3,4 × 6,5 × 3,3 | 12 | 12 | -5 | 206 | 265 | 26,5 |
| | 5 | 24 | 3,4 × 6,5 × 3,3 | 12 | 12 | -5 | 176 | 225 | 34 |
| | 5 | 24 | 3,4 × 6,5 × 3,3 | 12 | 12 | -5 | 265 | 402 | 40 |
| | 6 | 29 | 4,5 × 8 × 4,4 | 12 | 12 | -5 | 373 | 549 | 78 |
| | 6 | 32 | 4,5 × 8 × 4,4 | 12 | 12 | -5 | 412 | 598 | 76 |
| | 6 | 33 | 4,5 × 8 × 4,4 | 12 | 12 | -7 | 510 | 775 | 94 |
| | 6 | 38 | 4,5 × 8 × 4,4 | 12 | 12 | -7 | 775 | 1180 | 134 |
| | 8 | 43 | 5,5 × 9,2 × 5,4 | 15 | 15 | -9 | 863 | 1370 | 180 |
| | 8 | 51 | 5,5 × 9,2 × 5,4 | 15 | 15 | -9 | 980 | 1570 | 340 |
| | 10 | 60 | 6,6 × 11 × 6,5 | 15 | 15 | -9 | 1570 | 2750 | 460 |

Hinweis: Da die Buchse und die Kugeln aus Edelstahl sind, sind diese Ausführungen sehr beständig gegen Rost und Umwelteinflüsse.