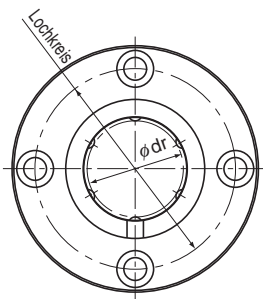


Typ LMF-L



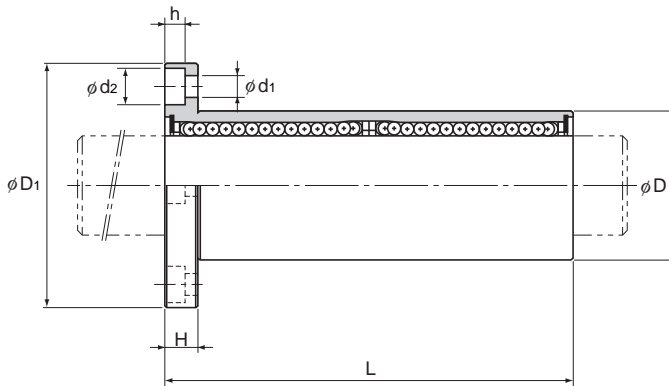
Typ LMF-L

Typ	Kugelreihen	Hauptabmessungen							
		Innendurchmesser		Außendurchmesser		Länge		Flanschdurchmesser	
		dr	Toleranz	D	Toleranz	L	Toleranz	D ₁	Toleranz
LMF 6L	4	6	0 -0,010	12	0	35	0 -0,3	28	0 -0,2
LMF 8L	4	8		15	-0,013	45		32	
LMF 10L	4	10		19	0 -0,016	55		39	
LMF 12L	4	12		21		57		42	
LMF 13L	4	13		23		61		43	
LMF 16L	5	16	28	70	48				
LMF 20L	5	20	32	80	54				
LMF 25L	6	25	40	0 -0,019	112	62			
LMF 30L	6	30	45	0 -0,015	123	74			
LMF 35L	6	35	52		135	82			
LMF 40L	6	40	60		0 -0,022	154	96		
LMF 50L	6	50	80		192	116			
LMF 60L	6	60	0 -0,020		90	0 -0,025	211	134	0 -0,3

Hinweis: Da dieser Typ über einen Käfig aus Kunststoff verfügt, darf er nicht bei Temperaturen über 80°C eingesetzt werden.
Wird ein Typ mit Dichtung benötigt, geben Sie das bei der Bestellung bitte an.

(Beispiel) LMF35L UU

└─── Dichtung auf beiden Seiten der Buchse



Einheit: mm

	H	Lochkreis- durchmes- ser	Montagebohrung $d_1 \times d_2 \times h$	Rechtwinkligkeit des Flansches	Exzentrizität (max.)	Radial- spiel- toleranz	Tragzahl		Gewicht g
				μm	μm	μm	C N	C_0 N	
	5	20	3,4 × 6,5 × 3,3	15	15	-5	324	529	32
	5	24	3,4 × 6,5 × 3,3	15	15	-5	431	784	53
	6	29	4,5 × 8 × 4,4	15	15	-5	588	1100	105
	6	32	4,5 × 8 × 4,4	15	15	-5	657	1200	100
	6	33	4,5 × 8 × 4,4	15	15	-7	814	1570	130
	6	38	4,5 × 8 × 4,4	15	15	-7	1230	2350	187
	8	43	5,5 × 9,2 × 5,4	20	20	-9	1400	2750	260
	8	51	5,5 × 9,2 × 5,4	20	20	-9	1560	3140	515
	10	60	6,6 × 11 × 6,5	20	20	-9	2490	5490	655
	10	67	6,6 × 11 × 6,5	25	25	-13	2650	6270	970
	13	78	9 × 14 × 8,6	25	25	-13	3430	8040	1560
	13	98	9 × 14 × 8,6	25	25	-13	6080	15900	3500
	18	112	11 × 17,5 × 10,8	25	25	-13	7650	20000	4500