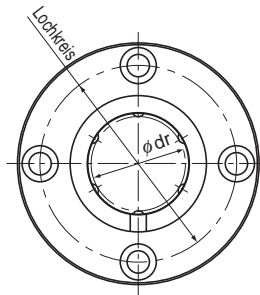


Typ LMF



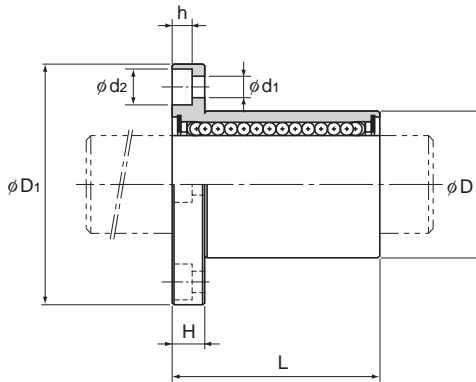
Typ LMF

Typ	Kugelreihen	Hauptabmessungen							
		Innendurchmesser		Außendurchmesser		Länge		Flanschdurchmesser	
		dr	Toleranz	D	Toleranz	L	Toleranz	D _f	Toleranz
LMF 6	4	6	0 -0,009	12	0 -0,011	19	0 -0,2	28	0 -0,2
LMF 8S	4	8		15		17		32	
LMF 8	4	8		15		24		32	
LMF 10	4	10		19	29	39			
LMF 12	4	12	21	0 -0,013	30	42			
LMF 13	4	13	23	32	43				
LMF 16	5	16	28	37	48				
LMF 20	5	20	32	42	54				
LMF 25	6	25	0 -0,010	40	0 -0,016	59	62	0 -0,3	
LMF 30	6	30	45	64	74				
LMF 35	6	35	52	70	82				
LMF 40	6	40	0 -0,012	60	0 -0,019	80	96		
LMF 50	6	50	80	100	116				
LMF 60	6	60	0 -0,015	90	0 -0,022	110	134		0 -0,3

Hinweis: Da dieser Typ über einen Käfig aus Kunststoff verfügt, darf er nicht bei Temperaturen über 80°C eingesetzt werden.
Wird ein Typ mit Dichtung benötigt, geben Sie das bei der Bestellung bitte an.

(Beispiel) LMF25 UU

└── Dichtung auf beiden Seiten der Buchse



Einheit: mm

	H	Loch- kreis- durch- messer	Montagebohrung $d_1 \times d_2 \times h$	Rechtwinkligkeit des Flansches	Exzentrizität (max.)	Radial- spiel- toleranz μm	Tragzahl		Gewicht g
				μm	μm		C N	C ₀ N	
	5	20	3,4 × 6,5 × 3,3	12	12	-5	206	265	26,5
	5	24	3,4 × 6,5 × 3,3	12	12	-5	176	225	34
	5	24	3,4 × 6,5 × 3,3	12	12	-5	265	402	40
	6	29	4,5 × 8 × 4,4	12	12	-5	373	549	78
	6	32	4,5 × 8 × 4,4	12	12	-5	412	598	76
	6	33	4,5 × 8 × 4,4	12	12	-7	510	775	94
	6	38	4,5 × 8 × 4,4	12	12	-7	775	1180	134
	8	43	5,5 × 9,2 × 5,4	15	15	-9	863	1370	180
	8	51	5,5 × 9,2 × 5,4	15	15	-9	980	1570	340
	10	60	6,6 × 11 × 6,5	15	15	-9	1570	2750	460
	10	67	6,6 × 11 × 6,5	20	20	-13	1670	3140	795
	13	78	9 × 14 × 8,6	20	20	-13	2160	4020	1054
	13	98	9 × 14 × 8,6	20	20	-13	3820	7940	2200
	18	112	11 × 17,5 × 10,8	25	25	-13	4710	10000	2960