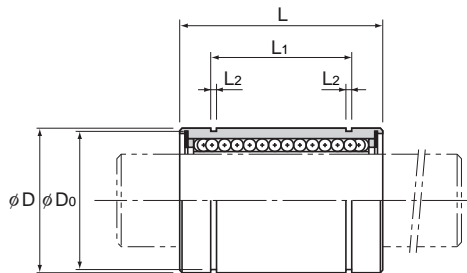


# Typ LME



Typ			Kugel- reihen	Haupt					
Standardtyp	Typ mit einstellbarem Spiel	Offener Typ		Innen- durchmesser		Außendurchmesser		Länge	
				dr	Toleranz	D	Toleranz	L	Toleranz
LME 5	LME 5-AJ	—	4	5	+0,008 0	12	0	22	0 -0,2
LME 8	LME 8-AJ	—	4	8		16	-0,008	25	
LME 12	LME 12-AJ	LME 12-OP	4	12	22	0	32		
LME 16	LME 16-AJ	LME 16-OP	5	16	+0,009	26	-0,009	36	
LME 20	LME 20-AJ	LME 20-OP	5	20	-0,001	32	0 -0,011	45	0 -0,3
LME 25	LME 25-AJ	LME 25-OP	6	25	+0,011	40		58	
LME 30	LME 30-AJ	LME 30-OP	6	30	-0,001	47	68		
LME 40	LME 40-AJ	LME 40-OP	6	40	+0,013 -0,002	62	0	80	
LME 50	LME 50-AJ	LME 50-OP	6	50		75	-0,013	100	
LME 60	LME 60-AJ	LME 60-OP	6	60	+0,016 -0,004	90	0	125	
LME 80	LME 80-AJ	LME 80-OP	6	80		120	-0,015	165	

Hinweis: Da LME50 und kleinere Modelle mit einem Käfig aus Kunststoff ausgestattet sind, dürfen sie nicht bei Temperaturen über 80°C eingesetzt werden.

Für den Einsatz bei Umgebungstemperaturen über 80°C sollten Kugelbuchsen mit Stahlkäfig verwendet werden. Geben Sie in diesem Fall am Ende der Typnummer "A" an.

(Beispiel) LME20G A

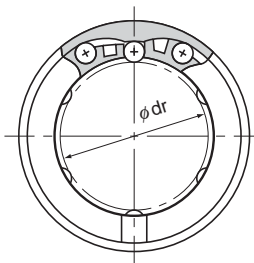
Symbol für hohe Temperaturen

Wird ein Typ mit Dichtung benötigt, geben Sie das bei der Bestellung bitte an. (Dichtung hitzebeständig bis 80°C.)

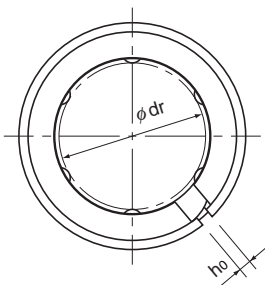
(Beispiel) LME16 UU

Dichtung auf beiden Seiten der Buchse

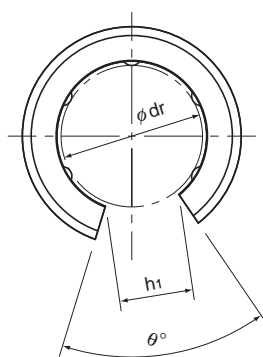
Die Genauigkeit für den Innen- und Außendurchmesser von Typen mit einstellbarem Spiel (-AJ) und offenen Typen (-OP) bezieht sich auf den Zustand vor der Öffnung der Buchse.



Typ LME



Typ LME-AJ



Typ LME-OP

Einheit: mm

abmessungen								Exzentrizität (max.) $\mu\text{m}$	Radial- spiel- toleranz $\mu\text{m}$	Tragzahl		Gewicht g
$L_1$	Toleranz	$L_2$	$D_0$	$h_0$	$h_1$	$\theta^\circ$	C N			$C_0$ N		
14,5	0 -0,2	1,1	11,5	1	—	—	12	-5	206	265	11	
16,5		1,1	15,2	1	—	—	12	-5	265	402	20	
22,9		1,3	21	1,5	7,5	78	12	-7	510	775	41	
24,9		1,3	24,9	1,5	10	78	12	-7	775	1180	57	
31,5		1,6	30,3	2	10	60	15	-9	863	1370	91	
44,1	0 -0,3	1,85	37,5	2	12,5	60	15	-9	980	1570	215	
52,1		1,85	44,5	2	12,5	50	15	-9	1570	2750	325	
60,6		2,15	59	3	16,8	50	17	-13	2160	4020	705	
77,6		2,65	72	3	21	50	17	-13	3820	7940	1130	
101,7		3,15	86,5	3	27,2	54	20	-16	4710	10000	2220	
133,7	-0,4	4,15	116	3	36,3	54	20	-16	7350	16000	5140	

Hinweis: Bei Verwendung eines Stahlkäfigs hat die Kugelbuchse die unten abgebildete Form.

Wenn Kugelbuchsen auf einer einzigen Welle eingesetzt werden, sollten zwei oder mehr Kugelbuchsen in möglichst großem Abstand auf einer Welle verwendet werden, um Momentbelastungen zu vermeiden.

Wenn Schmierbohrungen erforderlich sind, geben Sie die Typnummer mit dem Symbol OH am Ende an.



Typ LME-GA