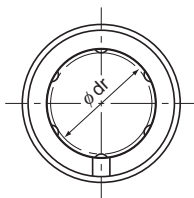


# Typ LM-L



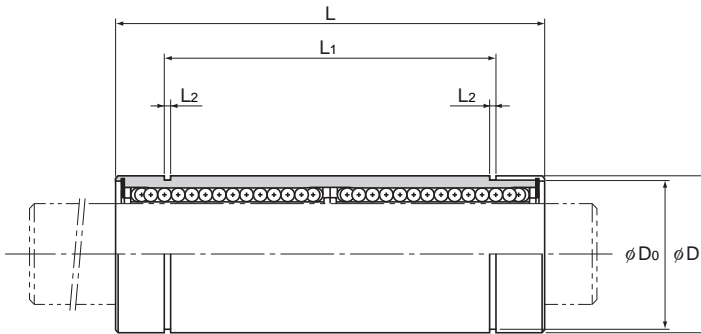
Typ LM-L

Typ	Kugelnreihen	Haupt					
		Innendurchmesser		Außendurchmesser		Länge	
		dr	Toleranz	D	Toleranz	L	Toleranz
LM 3L	4	3	0 -0,010	7	0 -0,013	19	0 -0,3
LM 4L	4	4		8		23	
LM 5L	4	5		10		29	
LM 6L	4	6		12		35	
LM 8L	4	8		15	45		
LM 10L	4	10		19	55		
LM 12L	4	12		21	0 -0,016	57	
LM 13L	4	13	23	61			
LM 16L	5	16	28	70			
LM 20L	5	20	0 -0,012	32	0 -0,019	80	0 -0,4
LM 25L	6	25		40		112	
LM 30L	6	30	0 -0,015	45	0 -0,022	123	
LM 35L	6	35		52		135	
LM 40L	6	40		60		154	
LM 50L	6	50		80		192	
LM 60L	6	60	0 -0,020	90	0 -0,025	211	

Hinweis: Da dieser Typ über einen Käfig aus Kunststoff verfügt, darf er nicht bei Temperaturen über 80°C eingesetzt werden.  
Wird ein Typ mit Dichtung benötigt, geben Sie das bei der Bestellung bitte an.

(Beispiel) LM13L UU

└─── Dichtung auf beiden Seiten der Buchse



Einheit: mm

abmessungen					Exzentri- zität (max.) $\mu\text{m}$	Radial- spiel- toleranz $\mu\text{m}$	Tragzahl		Gewicht g
L <sub>1</sub>	Toleranz	L <sub>2</sub>	D <sub>0</sub>	C N			C <sub>0</sub> N		
—	—	—	—	10	-2	139	216	3	
—	—	—	—	10	-3	139	254	4	
20	0 -0,3	1,1	9,6	10	-3	263	412	8	
27		1,1	11,5	15	-5	324	529	16	
35		1,1	14,3	15	-5	431	784	31	
44		1,3	18	15	-5	588	1100	62	
46		1,3	20	15	-5	657	1200	80	
46		1,3	22	15	-7	814	1570	90	
53		1,6	27	15	-7	1230	2350	145	
61		1,6	30,5	20	-9	1400	2750	180	
82		0 -0,4	1,85	38	20	-9	1560	3140	440
89	1,85		43	20	-9	2490	5490	580	
99	2,1		49	25	-13	2650	6270	795	
121	2,1		57	25	-13	3430	8040	1170	
148	2,6		76,5	25	-13	6080	15900	3100	
170	3,15		86,5	25	-16	7650	20000	3500	

Hinweis: Es ist auch eine rostbeständige Ausführung erhältlich. Detaillierte Angaben erhalten Sie von THK.  
Wenn Schmierbohrungen erforderlich sind, geben Sie die Typnummer mit dem Symbol OH am Ende an.