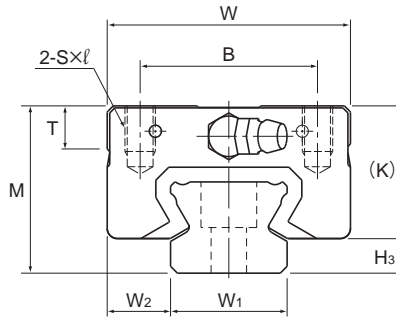


Typen SSR-XV und SSR-XVM



Baugröße	Außenabmessungen			Abmessungen Führungswagen											H ₃
	Höhe	Breite	Länge	B	S×ℓ	L ₁	T	K	N	E	f ₀	e ₀	D ₀	Schmier- nippel	
	M	W	L	B	S×ℓ	L ₁	T	K	N	E	f ₀	e ₀	D ₀		H ₃
SSR 15XV SSR 15XVM	24	34	40,3	26	M4×7	23,3	6,5	19,5	4,5	5,5	2,7	4,5	3	PB1021B	4,5
SSR 20XV SSR 20XVM	28	42	47,7	32	M5×8	27,8	8,2	22	5,5	12	2,9	5,2	3	B-M6F	6
SSR 25XV SSR 25XVM	33	48	60	35	M6×9	36,8	8,4	26,2	6	12	3,3	6,8	3	B-M6F	6,8

Hinweis: Symbol M gibt an, dass korrosionsbeständiger Stahl für den Führungswagen, die Führungsschiene und die Kugeln verwendet wird. Mit diesem Symbol gekennzeichnete Typen sind daher hoch korrosions- und umweltbeständig.

Aufbau der Bestellbezeichnung

SSR25X V 2 UU C1 M +1200L Y P T M - III

Bau-
größe

Wagentyp

Zubehör für
Abdichtung
(*1)

Anzahl der
Führungswagen
pro Schiene

Korrosionsbeständiger
Stahl
Führungswagen

Symbol für die Vorspannklasse (*2)
Normal (Kein Symbol)
Leichte Vorspannung (C1)

Schienenlänge
(mm)

Gilt nur für
15 und 25

Symbol für Genauigkeitsklasse (*3)

Normalklasse (kein Symbol)

Hochgenauigkeitsklasse (H)/Präzisionsklasse (P)

Superpräzisionsklasse (SP)/Ultrapräzisionsklasse (UP)

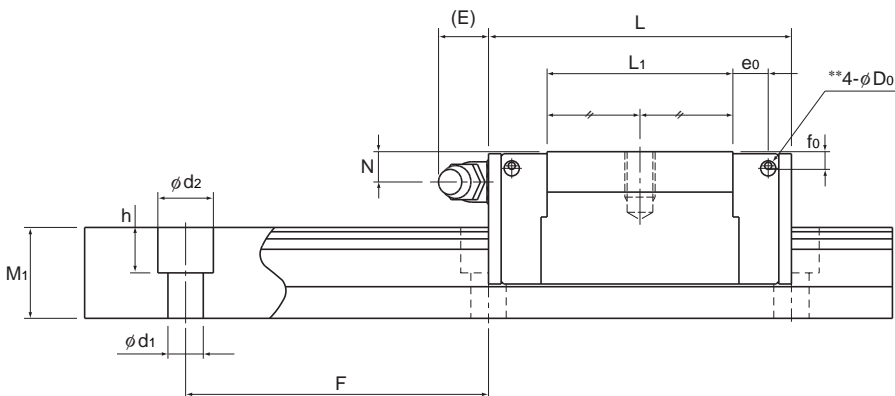
korrosionsbeständiger
Stahl
Führungsschiene
Symbol für Führungsschiene
mehnteilige Schiene

Anzahl der
Schiene für
Paralleleinsatz
in einer Ebene (*4)

(*1) Siehe Zubehör zum Schutz gegen Verunreinigungen auf [A1-352](#). (*2) Siehe [A1-89](#).

(*3) Siehe [A1-95](#). (*4) Siehe [A1-35](#).

Hinweis: Diese Bestellbezeichnung gibt ein Set mit einer Führungsschiene an. Für eine parallele Anordnung von beispielsweise zwei Schienen sind daher zwei Sets erforderlich.



Einheit: mm

Abmessungen Führungsschiene						Tragzahl		Zulässiges statisches Moment kNm*					Gewicht	
Breite	Höhe	Steigung	Länge*	Länge* Max.	C kN	C ₀ kN	M _A		M _B		M _C	Führungs- wagen kg	Führungs- schiene kg/m	
W ₁ ±0,05	W ₂	M ₁	F				d ₁ × d ₂ × h	1 Wagen	2 Wagen	1 Wagen	2 Wagen			1 Wagen
15	9,5	12,5	60	4,5 × 7,5 × 5,3	2500 (1240)	9,1	9,7	0,0303	0,192	0,0189	0,122	0,0562	0,08	1,2
20	11	15,5	60	6 × 9,5 × 8,5	3000 (1480)	13,4	14,4	0,0523	0,336	0,0326	0,213	0,111	0,14	2,1
23	12,5	18	60	7 × 11 × 9	3000 (2020)	21,7	22,5	0,104	0,661	0,0652	0,419	0,204	0,23	2,7

Hinweis1: Die Vorbohrungen für Seitennippel** sind keine Durchgangsbohrungen, so dass keine Fremdkörper in das Produkt eindringen können.

Auf Anfrage liefert THK die Führungen mit seitlichen Schmiernippeln fertig montiert. Verwenden Sie die Vorbohrungen für die Seitennippel** nicht für andere Zwecke als der Anbringung eines Schmiernippels.

Die Längenangabe unter "Länge*" gibt die maximale Standardlänge der Führungsschiene eines Typs an. (Siehe [B1-22](#)).

Zulässiges statisches Moment*: 1 Wagen: Zulässiges statisches Moment für einen Führungswagen

2 Wagen: Zulässiges statisches Moment für zwei aneinandergesetzte Führungswagen

Hinweis2: Die Montagebohrung der Führungsschiene von Typ SSR15X ist standardmäßig für Schrauben der Größe M4 gebohrt (mit Y-Kennzeichnung). Wenn Sie die Bohrung für Schrauben der Größe M3 (ohne Y-Kennzeichnung) bestellen möchten, wenden Sie sich bitte an THK. Wenn sie diesen Typen mit Typ SR ersetzen, achten Sie bitte auf die Abmessung der Montagebohrung der Schiene.