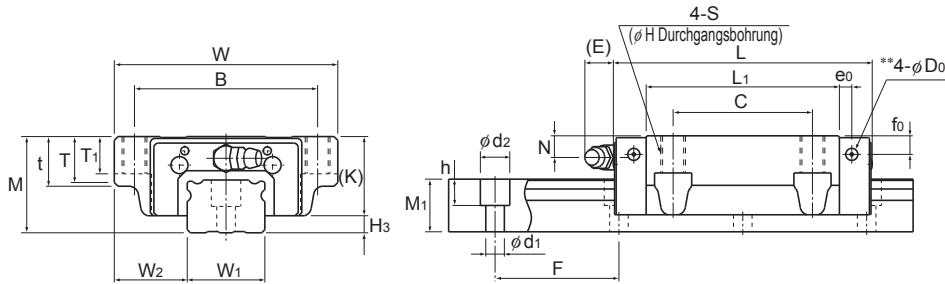
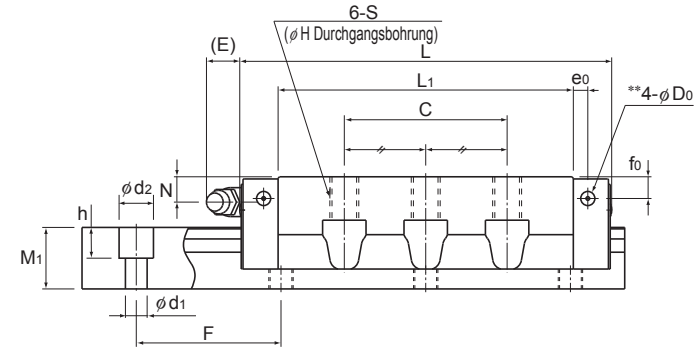


# Typen SNS-C und SNS-LC



Typ SNS-C

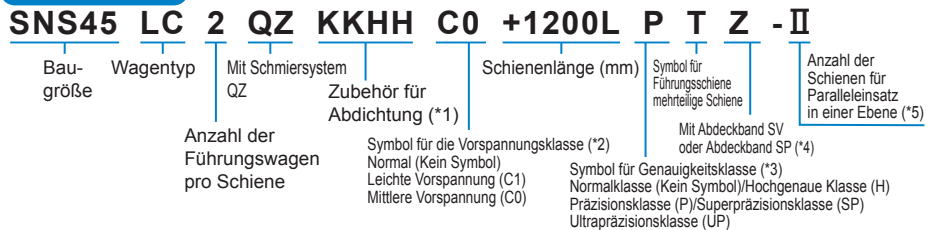


Typ SNS-LC

Einheit: mm

Baugröße	Außenabmessungen			Abmessungen Führungswagen														H <sub>3</sub>	Abmessungen Führungsschiene						Tragzahl		Zulässiges statisches Moment kNm*					Gewicht		
	Höhe M	Breite W	Länge L	B	C	S	H	L <sub>1</sub>	t	T	T <sub>1</sub>	K	N	f <sub>0</sub>	E	e <sub>0</sub>	D <sub>0</sub>		Schmier- nippel	Breite W <sub>1</sub> 0 -0,05	Höhe M <sub>1</sub>	Steigung F	Länge* Max.	C kN	C <sub>0</sub> kN	M <sub>A</sub>		M <sub>B</sub>		M <sub>C</sub>	Führungswagen kg	Führungsschiene kg/m		
																										1 Wagen	2 Wagen	1 Wagen	2 Wagen	1 Wagen				
SNS 25C SNS 25LC	31	72	82,8 102	59	45	M8	6,8	62,4 81,6	16	14,8	12	25,5	7	6	12	4	3,9	B-M6F	5,5	25	23,5	17	40	6×9,5×8,5	2500	37 44	61 78	0,544 0,915	2,88 4,41	0,504 0,847	2,67 4,09	0,648 0,826	0,6 0,8	3,1
SNS 30C SNS 30LC	38	90	98 120,5	72	52	M10	8,5	72,1 94,6	18	16,8	14	31	7	7	12	6,5	3,9	B-M6F	7	28	31	21	80	7×11×9	3000	52 62	81 106	0,821 1,43	4,5 7,04	0,761 1,33	4,17 6,53	0,962 1,25	1 1,3	4,4
SNS 35C SNS 35LC	44	100	109,5 135	82	62	M10	8,5	79 104,5	20	18,8	16	35	8	8	12	6	5,2	B-M6F	9	34	33	24,5	80	9×14×12	3000	69 83	110 144	1,27 2,11	6,81 10,7	1,17 1,96	6,32 10	1,56 2,05	1,5 2	6,2
SNS 45C SNS 45LC	52	120	138,2 171	100	80	M12	10,5	105 137,8	22	20,5	20	40,4	10	8	16	8,5	5,2	B-PT1/8	11,6	45	37,5	29	105	14×20×17	3090	101 123	167 222	2,63 4,29	12,7 20,8	2,43 3,97	11,8 19,3	3,15 4,21	2,3 3,4	9,8
SNS 55C SNS 55LC	63	140	163,3 200,5	116	95	M14	12,5	123,6 160,8	24	22,5	22	49	11	10	16	10	5,2	B-PT1/8	14	53	43,5	36,5	120	16×23×20	3060	136 164	225 295	3,96 6,66	20,4 32,4	3,67 6,17	19 30	4,97 6,52	3,6 5,5	14,5
SNS 65C SNS 65LC	75	170	186 246	142	110	M16	14,5	143,6 203,6	28	26	25	60	16	15	16	8,7	8,2	B-PT1/8	15	63	53,5	43	150	18×26×22	3000	199 261	315 441	6,4 12,7	32,7 59,1	5,93 11,7	30,3 54,8	8,24 11,5	7,4 10,5	20,5
SNS 85LC	90	215	302,8	185	140	M20	17,6	251	34	32	28	73	20	20	16	10	8,2	B-PT1/8	17	85	65	48	180	24×35×28	3000	422	679	23,9	112	22,1	104	23,7	20,0	29,5

Aufbau der Bestellbezeichnung

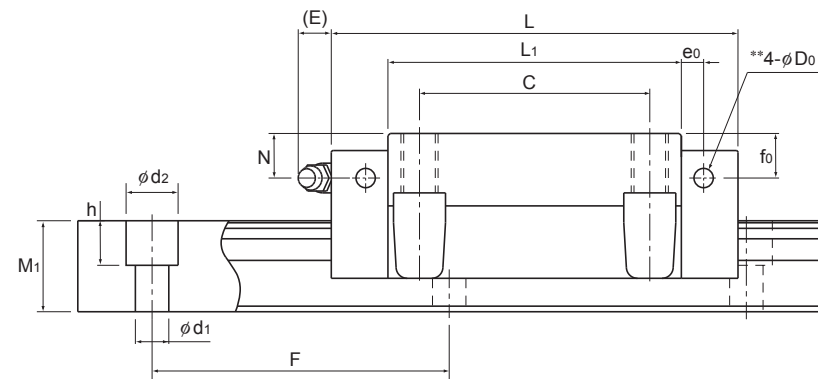
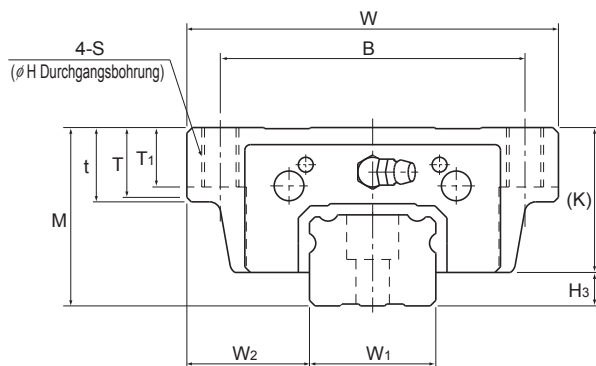


(\*1) Siehe Zubehör zum Schutz gegen Verunreinigungen auf A1-352 (\*2) Siehe A1-89. (\*3) Siehe A1-95. (\*4) Geben Sie das selbstklebende Abdeckband an. (\*5) Siehe A1-35.

Hinweis: Diese Bestellbezeichnung gibt ein Set mit einer Führungsschiene an. Für eine parallele Anordnung von beispielsweise zwei Schienen sind daher zwei Sets erforderlich. Diese mit dem Schmiersystem QZ ausgestatteten Typen können nicht mit Schmiernippeln ausgestattet werden.

Hinweis: Die Vorbohrungen für Seitennippel \*\* sind nicht durchgebohrt, so dass keine Fremdkörper in den Führungswagen eindringen können. Falls so bestellt, werden die Schmiernippel werkseitig von THK eingebracht. Verwenden Sie daher die Vorbohrungen für die Seitennippel\*\* nicht für andere Zwecke als den Anbau eines Schmiernippels. Die maximale Länge unter "Länge\*\*" gibt die maximale Standardlänge einer Führungsschiene an. (Siehe B1-42). Zulässiges statisches Moment\*: 1 Wagen: Zulässiges statisches Moment mit einem Führungswagen 2 Wagen: Zulässiges statisches Moment mit zwei eng zusammengesetzten Führungswagen

# Typen SNS-CH und SNS-LCH (auf Bestellung)

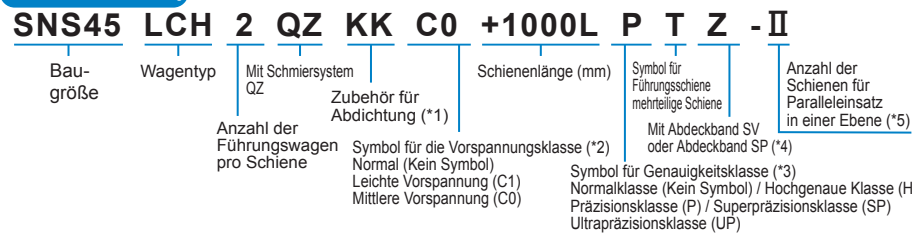


Linearführungen

Einheit: mm

Baugröße	Außenabmessungen			Abmessungen Führungswagen														H <sub>3</sub>	Abmessungen Führungsschiene					Tragzahl	Zulässiges statisches Moment kNm*					Gewicht				
	Höhe	Breite	Länge	B	C	S	H	L <sub>1</sub>	t	T	T <sub>1</sub>	K	N	f <sub>0</sub>	E	e <sub>0</sub>	D <sub>0</sub>		Schmier-nippel	Breite	Höhe	Steigung	Länge *		C	C <sub>0</sub>	M <sub>A</sub>		M <sub>B</sub>		M <sub>C</sub>	Füh-rungs-wagen	Füh-rungs-schiene	
																								W <sub>1</sub>			W <sub>2</sub>	M <sub>1</sub>	F	d <sub>1</sub> × d <sub>2</sub> × h	Max.			kN
SNS 35CH SNS 35LCH	48	100	109,5 135	82	62	M10	8,5	79 104,5	20	18,8	16	39	12	12	12	6	5,2	B-M6F	9	34	33	24,5	80	9 × 14 × 12	3000	69 83	110 144	1,27 2,11	6,81 10,7	1,17 1,96	6,32 10	1,56 2,05	1,7 2,2	6,2
SNS 45CH SNS 45LCH	60	120	138,2 171	100	80	M12	10,5	105 137,8	22	20,5	20	48,4	18	16	16	8,5	5,2	B-PT1/8	11,6	45	37,5	29	105	14 × 20 × 17	3090	101 123	167 222	2,63 4,29	12,7 20,8	2,43 3,97	11,8 19,3	3,15 4,21	3 4,2	9,8
SNS 55CH SNS 55LCH	70	140	163,3 200,5	116	95	M14	12,5	123,6 160,8	24	22,5	22	56	18	17	16	10	5,2	B-PT1/8	14	53	43,5	36,5	120	16 × 23 × 20	3060	136 164	225 295	3,96 6,66	20,4 32,4	3,67 6,17	19 30	4,97 6,52	4,4 6,5	14,5

**Aufbau der Bestellbezeichnung**



Hinweis: Diese Bestellbezeichnung gibt ein Set mit einer Führungsschiene an. Für eine parallele Anordnung von beispielsweise zwei Schienen sind daher zwei Sets erforderlich. Diese mit dem Schmiersystem QZ ausgestatteten Typen können nicht mit Schmiernippeln ausgestattet werden.

Hinweis: Die Vorbohrungen für Seitennippel\*\* sind nicht durchgebohrt, so dass keine Fremdkörper in den Führungswagen eindringen können. Falls so bestellt, können Schmiernippel werksseitig von THK eingebracht werden. Verwenden Sie daher die Vorbohrungen für die Seitennippel\*\* nicht für andere Zwecke als den Anbau eines Schmiernippels. Die maximale Länge unter "Länge\*" gibt die maximale Standardlänge einer Führungsschiene an. (Siehe B1-42). Zulässiges statisches Moment\*: 1 Wagen: Zulässiges statisches Moment mit einem Führungswagen 2 Wagen: Zulässiges statisches Moment mit zwei eng zusammengesetzten Führungswagen