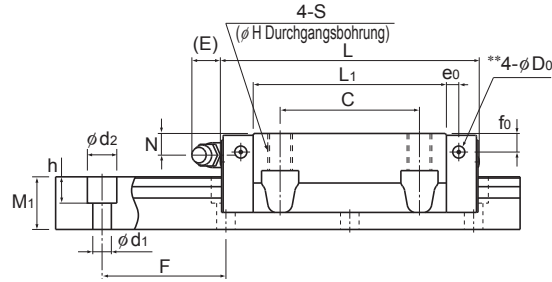
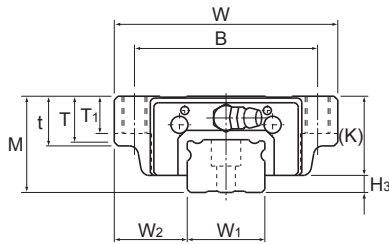
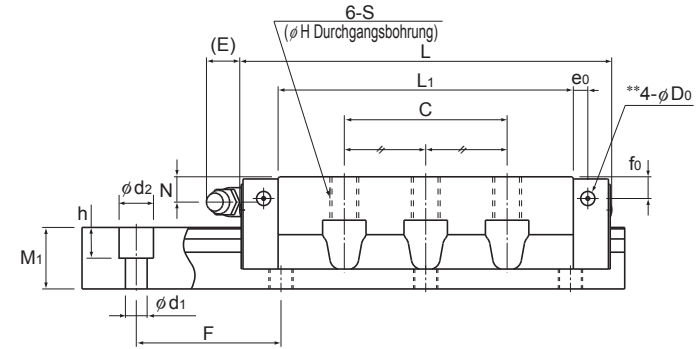


Typen SNR-C und SNR-LC



Typ SNR-C

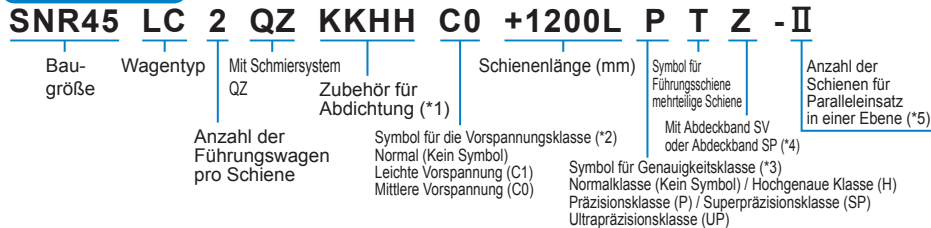


Typ SNR-LC

Einheit: mm

Baugröße	Außenabmessungen			Abmessungen Führungswagen														H ₃	Abmessungen Führungsschiene						Tragzahl kN	Zulässiges statisches Moment kNm*					Gewicht			
	Höhe M	Breite W	Länge L	B	C	S	H	L ₁	t	T	T ₁	K	N	f ₀	E	e ₀	D ₀		Schmier- nippel	Breite W ₁ 0 -0,05	Höhe M ₁	Steig- ung F	Länge* Max.	C		C ₀	M _A		M _B		M _C	Füh- rung- wagen kg	Füh- rungs- schiene kg/m	
																											1 Wagen	2 Wagen	1 Wagen	2 Wagen	1 Wagen			
SNR 25C SNR 25LC	31	72	82,8 102	59	45	M8	6,8	62,4 81,6	16	14,8	12	25,5	7	6	12	4	3,9	B-M6F	5,5	25	23,5	17	40	6×9,5×8,5	2500	48 57	79 101	0,682 1,14	3,62 5,55	0,427 0,708	2,25 3,4	0,868 1,1	0,6 0,8	3,1
SNR 30C SNR 30LC	38	90	98 120,5	72	52	M10	8,5	72,1 94,6	18	16,8	14	31	7	7	12	6,5	3,9	B-M6F	7	28	31	21	80	7×11×9	3000	68 81	106 138	1,04 1,81	5,7 8,89	0,653 1,12	3,56 5,47	1,3 1,69	1 1,3	4,4
SNR 35C SNR 35LC	44	100	109,5 135	82	62	M10	8,5	79 104,5	20	18,8	16	35	8	8	12	6	5,2	B-M6F	9	34	33	24,5	80	9×14×12	3000	90 108	144 188	1,61 2,68	8,64 13,6	1,01 1,67	5,39 8,49	2,13 2,79	1,5 2	6,2
SNR 45C SNR 45LC	52	120	138,2 171	100	80	M12	10,5	105 137,8	22	20,5	20	40,4	10	8	16	8,5	5,2	B-PT1/8	11,6	45	37,5	29	105	14×20×17	3090	132 161	216 288	3,29 5,4	16 26,2	2,03 3,35	9,86 16,2	4,21 5,64	2,3 3,4	9,8
SNR 55C SNR 55LC	63	140	163,3 200,5	116	95	M14	12,5	123,6 160,8	24	22,5	22	49	11	10	16	10	5,2	B-PT1/8	14	53	43,5	36,5	120	16×23×20	3060	177 214	292 383	4,99 8,41	25,7 40,9	3,11 5,22	16 25,3	6,69 8,78	3,6 5,5	14,5
SNR 65C SNR 65LC	75	170	186 246	142	110	M16	14,5	143,6 203,6	28	26	25	60	16	15	16	8,7	8,2	B-PT1/8	15	63	53,5	43	150	18×26×22	3000	260 340	409 572	8,05 15,9	41,2 74,5	5,03 9,84	25,6 45,7	11 15,4	7,4 10,5	20,5
SNR 85LC	90	215	302,8	185	140	M20	17,6	251	34	32	28	73	20	20	16	10	8,2	B-PT1/8	17	85	65	48	180	24×35×28	3000	550	887	30,3	142	18,7	87,6	31,9	20,0	29,5

Aufbau der Bestellbezeichnung

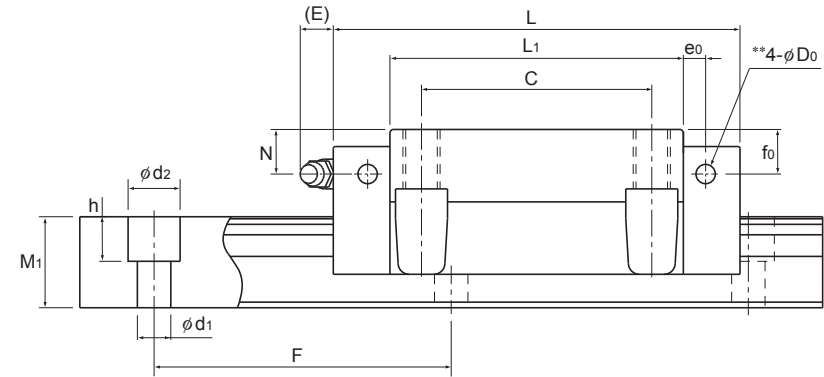
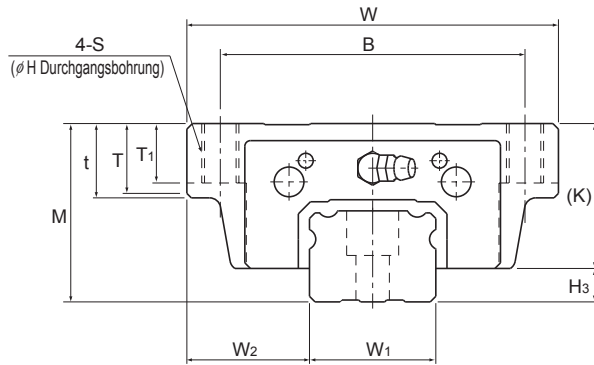


(*1) Siehe Zubehör zum Schutz gegen Verunreinigungen auf **A1-352** (*2) Siehe **A1-89**. (*3) Siehe **A1-95**. (*4) Geben Sie das selbstklebende Abdeckband an. (*5) Siehe **A1-35**.

Hinweis: Diese Bestellbezeichnung gibt ein Set mit einer Führungsschiene an. Für eine parallele Anordnung von beispielsweise zwei Schienen sind daher zwei Sets erforderlich. Diese mit dem Schmiersystem QZ ausgestatteten Typen können nicht mit Schmiernippeln ausgestattet werden.

Hinweis: Die Vorbohrungen für Seitennippel ** sind nicht durchgebohrt, so dass keine Fremdkörper in den Führungswagen eindringen können. Falls bei der Bestellung so angegeben, werden die Schmiernippel werksseitig von THK angebracht. Verwenden Sie daher die Vorbohrungen für die Seitennippel** nicht für andere Zwecke als den Anbau eines Schmiernippels. Die maximale Länge unter "Länge**" gibt die maximale Standardlänge einer Führungsschiene an. (Siehe **A1-42**). Zulässiges statisches Moment*: 1 Wagen: Zulässiges statisches Moment mit einem Führungswagen 2 Wagen: Zulässiges statisches Moment mit zwei eng zusammengesetzten Führungswagen

Typen SNR-CH und SNR-LCH (auf Bestellung)

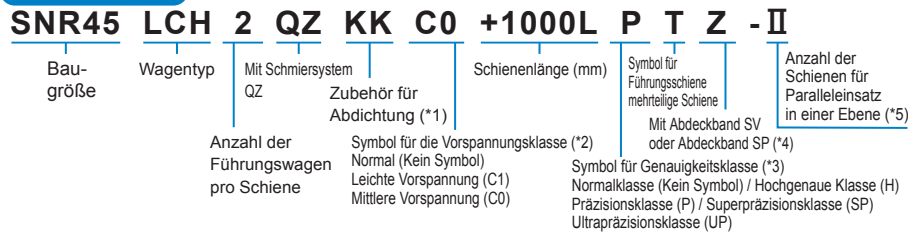


Linearführungen

Einheit: mm

Baugröße	Außenabmessungen			Abmessungen Führungswagen															H ₃	Abmessungen Führungsschiene					Tragzahl		Zulässiges statisches Moment kNm*					Gewicht		
	Höhe	Breite	Länge	B	C	S	H	L ₁	t	T	T ₁	K	N	f ₀	E	e ₀	D ₀	Schmier-nippel		Breite	Höhe	Steigung	Länge*	C	C ₀	M _A		M _B		M _C	Füh-rungs-wagen	Füh-rungs-schiene		
																										W ₁	W ₂	M ₁	F	d ₁ × d ₂ × h			Max.	kN
SNR 35CH SNR 35LCH	48	100	109,5 135	82	62	M10	8,5	79 104,5	20	18,8	16	39	12	12	12	6	5,2	B-M6F	9	34	33	24,5	80	9 × 14 × 12	3000	90 108	144 188	1,61 2,68	8,64 13,6	1,01 1,67	5,39 8,49	2,13 2,79	1,7 2,2	6,2
SNR 45CH SNR 45LCH	60	120	138,2 171	100	80	M12	10,5	105 137,8	22	20,5	20	48,4	18	16	16	8,5	5,2	B-PT1/8	11,6	45	37,5	29	105	14 × 20 × 17	3090	132 161	216 288	3,29 5,4	16 26,2	2,03 3,35	9,86 16,2	4,21 5,64	3 4,2	9,8
SNR 55CH SNR 55LCH	70	140	163,3 200,5	116	95	M14	12,5	123,6 160,8	24	22,5	22	56	18	17	16	10	5,2	B-PT1/8	14	53	43,5	36,5	120	16 × 23 × 20	3060	177 214	292 383	4,99 8,41	25,7 40,9	3,11 5,22	16 25,3	6,69 8,78	4,4 6,5	14,5

Aufbau der Bestellbezeichnung



(*1) Siehe Zubehör zum Schutz gegen Verunreinigungen auf A1-352 (*2) Siehe A1-89. (*3) Siehe A1-95. (*4) Geben Sie das selbstklebende Abdeckband an. (*5) Siehe A1-35.

Hinweis: Diese Bestellbezeichnung gibt ein Set mit einer Führungsschiene an. Für eine parallele Anordnung von beispielsweise zwei Schienen sind daher zwei Sets erforderlich. Diese mit dem Schmiersystem QZ ausgestatteten Typen können nicht mit Schmiernippeln ausgerüstet werden.

Hinweis: Die Vorbohrungen für Seitennippel ** sind nicht durchgebohrt, so dass keine Fremdkörper in den Führungswagen eindringen können. Falls so bestellt, wird der Schmiernippel werksseitig von THK eingebracht. Verwenden Sie daher die Vorbohrungen für die Seitennippel** nicht für andere Zwecke als den Anbau eines Schmiernippels. Die maximale Länge unter "Länge*" gibt die maximale Standardlänge einer Führungsschiene an. (Siehe B1-42). Zulässiges statisches Moment*: 1 Wagen: Zulässiges statisches Moment mit einem Führungswagen 2 Wagen: Zulässiges statisches Moment mit zwei eng zusammengesetzten Führungswagen