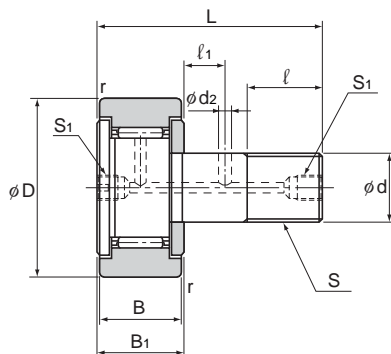


Typ CFT (Kurve mit Schmierbohrung und zylindrischem Außenring),  
 Typ CFT-M (rostbeständige Ausführung),  
 Typ CFT-R (Kurve mit Schmierbohrung und sphärischem Außenring),  
 Typ CFT-MR (rostbeständige Ausführung)



Zapfen- durchmesser  d	Baureihe	Hauptabmessungen										
		Außen- durch- messer D	mit Gewinde S	Breite Außen- ring B	B1	Gesa- mt- länge L	S1	d2	l	l1	r	Schulter- höhe f (Min.)
6	CFT 6	16	M6 × 1	11	12	28	M6 × 0,75*	—	9	—	0,5	11
8	CFT 8	19	M8 × 1,25	11	12	32	M6 × 0,75*	—	11	—	0,5	13
10	CFT 10	22	M10 × 1,25	12	13	36	M6 × 0,75*	—	13	—	1	15
10	CFT 10-1	26	M10 × 1,25	12	13	36	M6 × 0,75*	—	13	—	1	15
12	CFT 12	30	M12 × 1,5	14	15	40	M6 × 0,75	3	14	6	1,5	20
12	CFT 12-1	32	M12 × 1,5	14	15	40	M6 × 0,75	3	14	6	1,5	20
16	CFT 16	35	M16 × 1,5	18	19,5	52	PT 1/8	3	18	8	1,5	24
18	CFT 18	40	M18 × 1,5	20	21,5	58	PT 1/8	3	20	8	1,5	26
20	CFT 20	52	M20 × 1,5	24	25,5	66	PT 1/8	4	22	9	1,5	36
20	CFT 20-1	47	M20 × 1,5	24	25,5	66	PT 1/8	4	22	9	1,5	36
24	CFT 24	62	M24 × 1,5	29	30,5	80	PT 1/8	4	25	11	1,5	40
24	CFT 24-1	72	M24 × 1,5	29	30,5	80	PT 1/8	4	25	11	1,5	40
30	CFT 30	80	M30 × 1,5	35	37	100	PT 1/8	4	32	15	2	46
30	CFT 30-1	85	M30 × 1,5	35	37	100	PT 1/8	4	32	15	2	46
30	CFT 30-2	90	M30 × 1,5	35	37	100	PT 1/8	4	32	15	2	46

Hinweis: Die Dichtung darf nur bei Temperaturen bis max. 80°C verwendet werden.  
 Die mit "\*" markierten Typen verfügen über eine Schmierbohrung am Kopf.

Aufbau der Bestellbezeichnung

**CFT30-1 V M UU R**

Typ

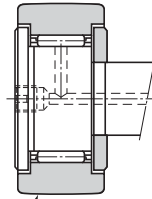
Kein Symbol: Mit Käfig  
 V: Vollrollige Ausführung

Kein Symbol: Wälzlagerstahl  
 M: korrosionsbeständiger Stahl

Kein Symbol: Zylindrischer Außenring  
 R : Sphärischer Außenring

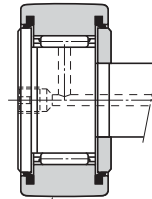
Ohne Symbol: Ohne Dichtung  
 UU : Mit Dichtung

Hinweis: Die vollrollige Ausführung ist für die Zapfendurchmesser 6 bis 30 verfügbar.



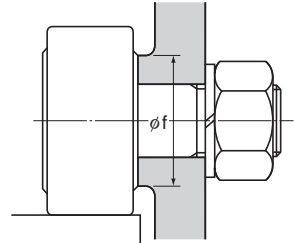
R500(CFT18 oder niedriger)  
R1000(CFT20 oder größer)

Typ CFT-R



R500(CFT18 oder niedriger)  
R1000(CFT20 oder größer)

Typ CFT...UUR



Einheit: mm

	Tragzahl				Max. zulässige Belastung $F_0$ kN	Tragkraft des Systems		Maximale Drehzahl *		Gewicht	
	Mit Käfig		Vollrollig			Zylindrischer Außenring	Sphärischer Außenring	Mit Käfig	Vollrollig	Mit Käfig	Vollrollig
	C kN	$C_0$ kN	C kN	$C_0$ kN		kN	kN	min <sup>-1</sup>	min <sup>-1</sup>	g	g
	3,59	3,58	6,94	8,5	2,11	3,43	1,08	25000	11000	18,5	19
	4,17	4,65	8,13	11,2	4,73	4,02	1,37	20000	8700	28,5	29
	5,33	6,78	9,42	14,3	5,81	4,7	1,67	17000	7200	45	46
	5,33	6,78	9,42	14,3	5,81	5,49	2,06	17000	7200	60	61
	7,87	9,79	13,4	19,8	9,37	7,06	2,45	14000	5800	95	97
	7,87	9,79	13,4	19,8	9,37	7,45	2,74	14000	5800	105	107
	12	18,3	20,6	37,6	17,3	11,2	3,14	10000	4500	170	173
	14,7	25,2	25,2	51,3	26,1	14,4	3,72	8500	3800	250	255
	20,7	34,8	33,2	64,8	32,1	23,2	8,23	7000	3400	460	465
	20,7	34,8	33,2	64,8	32,1	21	7,15	7000	3400	385	390
	30,6	53,2	46,7	92,9	49,5	34,2	10,5	6500	2900	815	820
	30,6	53,2	46,7	92,9	49,5	39,8	12,9	6500	2900	1140	1140
	45,4	87,6	67,6	145	73,7	52,6	14,9	5000	2300	1870	1870
	45,4	87,6	67,6	145	73,7	56	16,1	5000	2300	2030	2030
	45,4	87,6	67,6	145	73,7	59,3	17,3	5000	2300	2220	2220

Hinweis: Der Grenzwert für die Drehzahl in der Tabelle (\*) gilt für Ausführungen ohne Dichtung und mit Fettschmierung. Bei Ölschmierung sind bis zu 130% des genannten Wertes erlaubt. Bei Ausführungen mit Dichtung sind bis zu 70% des genannten Wertes erlaubt.

- Varianten mit Schmiergewindebohrung (Typ CFT)  
Typ mit Innensechskant an der Zapfenkopfseite (CFT-A)  
Typ mit Innensechskant an der Zapfengewindeseite (CFT-B) (Geeignet für Zapfendurchmesser von 12 oder mehr)  
Wenden Sie sich bezüglich anderer Varianten an THK.