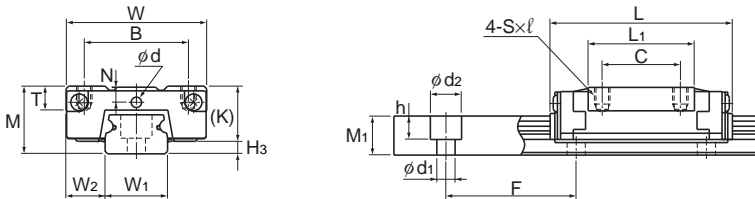


# Typ RSH-ZM



Typen RSH7 bis 12ZM

Baureihe	Außenabmessungen			Abmessungen Führungswagen										H <sub>3</sub>
	Höhe	Breite	Länge	B	C	S × l	L <sub>1</sub>	T	K	N	E	Schmierbohrung	Schmierrippe	
	M	W	L	B	C	S × l	L <sub>1</sub>	T	K	N	E	d		H <sub>3</sub>
RSH 7ZM	8	17	23,4	12	8	M2 × 2,5	13,2	3,4	6,5	1,6	—	1,5	—	1,5
RSH 9ZM	10	20	30,8	15	10	M3 × 2,8	19,4	4,6	7,8	2,4	—	1,6	—	2,2
RSH 12ZM	13	27	35	20	15	M3 × 3,2	20,4	4,5	10,6	3,1	—	2	—	2,4
RSH 15ZM	16	32	43	25	20	M3 × 3,5	26,5	5,5	12,6	2,9	3,6	—	PB107	3,4

Hinweis: Da Führungswagen, Führungsschiene und Kugeln aus Edelstahl sind, sind diese Ausführungen hoch korrosions- und umweltbeständig.

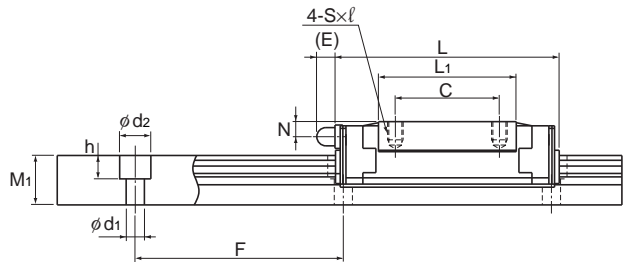
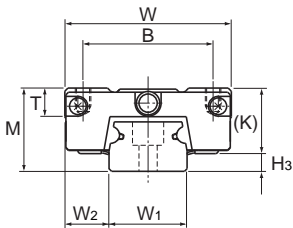
## Aufbau der Bestellbezeichnung

<b>2</b>	<b>RSH15Z M</b>	<b>UU</b>	<b>C1</b>	<b>+230L</b>	<b>P</b>	<b>M</b>	<b>-II</b>
Anzahl der Führungswagen pro Schiene	Baugröße	Symbol für Abdichtungen (*1)	Symbol für die Vorspannungsklasse (*2) Normal (Kein Symbol) Leichte Vorspannung (C1)	Schielenlänge (in mm)	Korrosionsbeständiger Stahl-Führungsschiene	Symbol für Genauigkeitsklasse (*3) Normalklasse (kein Symbol) Hochgenauigkeitsklasse (H) Präzisionsklasse (P)	Symbol für Anzahl der Schienen im Parallelsatz in in der gleichen Ebene (*4)

(\*1) Siehe Zubehör zum Schutz gegen Verunreinigungen auf [A1-352](#). (\*2) Siehe [A1-90](#).

(\*3) Siehe [A1-101](#). (\*4) Siehe [A1-35](#).

Hinweis: Diese Bestellbezeichnung gibt ein Set mit einer Führungsschiene an. Für eine parallele Anordnung von beispielsweise zwei Schienen sind daher zwei Sets erforderlich.



Typ RSH15ZM

Einheit: mm

Abmessungen Führungsschiene						Tragzahl		Zulässiges statisches Moment Nm*					Gewicht	
Breite	Höhe	Teilung	Länge*			C	C <sub>0</sub>	M <sub>a</sub>		M <sub>b</sub>		M <sub>c</sub>	Führungswagen	Führungsschiene
W <sub>1</sub>	W <sub>2</sub>	M <sub>1</sub>	F	d <sub>1</sub> × d <sub>2</sub> × h	Max.	kN	kN	1 Wagen		2 Wagen		1 Wagen	kg	kg/m
7 <sup>0</sup> <sub>-0,02</sub>	5	4,7	15	2,4 × 4,2 × 2,3	300	0,88	1,37	2,93	20,7	2,93	20,7	5	0,008	0,23
9 <sup>0</sup> <sub>-0,02</sub>	5,5	5,5	20	3,5 × 6 × 3,3	1000	1,47	2,25	7,34	43	7,34	43	10,4	0,014	0,32
12 <sup>0</sup> <sub>-0,025</sub>	7,5	7,5	25	3,5 × 6 × 4,5	1340	2,65	4,02	11,4	74,9	10,1	67,7	19,2	0,028	0,58
15 <sup>0</sup> <sub>-0,025</sub>	8,5	9,5	40	3,5 × 6 × 4,5	1430	4,41	6,57	23,7	149	21,1	135	38,8	0,05	0,925

Hinweis: Die maximalen Schienen-Standardlängen sind auf S. [B1-144](#) angegeben.

Zulässiges statisches Moment\*: 1 Wagen: Zulässiges statisches Moment für einen Führungswagen

2 Wagen: Zulässiges statisches Moment mit zwei eng zusammengesetzten Führungswagen