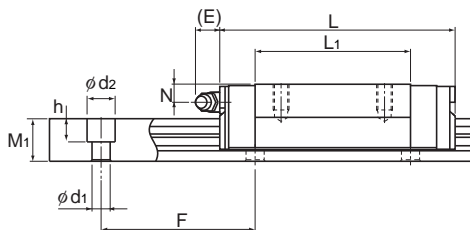
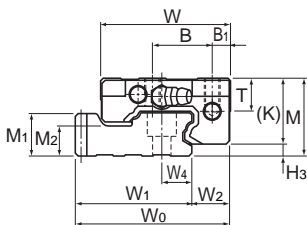
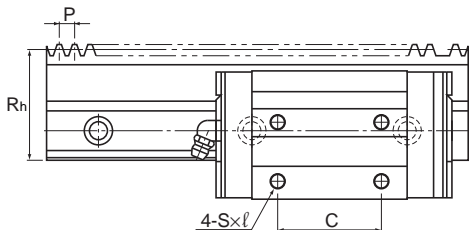


# Typ GSR-R



Typ GSR-T-R

Baugröße	Zahnstange			Außenabmessungen				Abmessungen Führungswagen								Schmiripfel	H <sub>3</sub>	
	Standardteilung	Modul	Abstand Profillängenzuglinie Schienenaußenkante	Höhe	Breite		Länge											
	P		Rh	M	W	W <sub>0</sub>	L	B <sub>1</sub>	B	C	S × l	L <sub>1</sub>	T	K	N	E		
GSR 25T-R GSR 25V-R	6	1,91	43	30	50	59,91	88 69	7	23	40 –	M6 × 10	60,2 41,2	12,7	25,4	7	12	B-M6F	4,6
GSR 30T-R	8	2,55	48	33	57	67,05	103	8	26	45	M8 × 12	70,3	14,6	28,5	7	12	B-M6F	4,5
GSR 35T-R	10	3,18	57	38	68	80,18	117	9	32	50	M8 × 15	80,3	15,6	32,5	8	12	B-M6F	5,5

Hinweis: Ein Spezialtyp mit Schrägverzahnung ist ebenso verfügbar. Detaillierte Angaben erhalten Sie von THK.  
Die Überprüfungsart zur Ritzelstärke finden Sie auf [1-223](#).

## Aufbau der Bestellbezeichnung

Einschienen-Linearführung

**GSR25T 2 UU +5000L H R T**

Baugröße

Anzahl der Führungswagen

Symbol für  
Abdichtungen  
(\*1)

Schienenlänge  
(in mm)

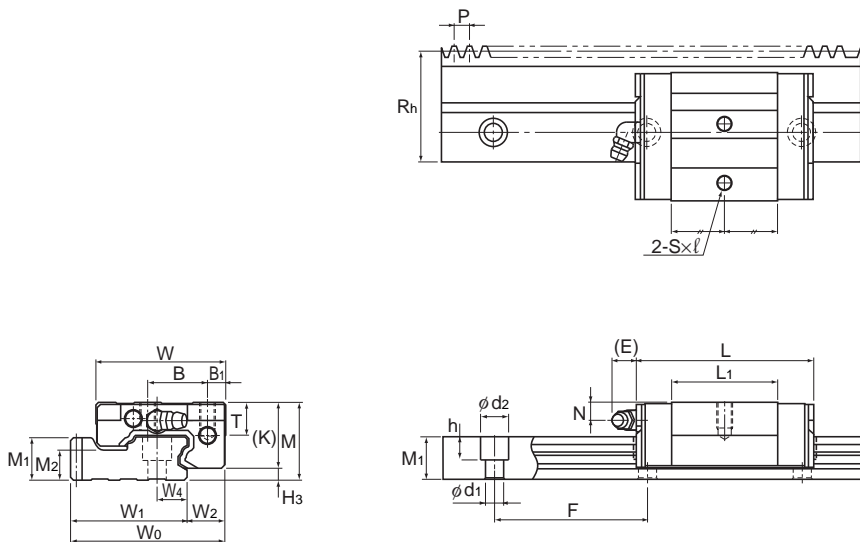
Symbol für Genauigkeitsklasse (\*2)  
Normalklasse (kein Symbol)/Hochgenauigkeitsklasse (H)

Symbol für, mehrteilige Schiene

R: Symbol für Schiene mit Zahnstange

(\*1) Siehe Zubehör zum Schutz gegen Verunreinigungen auf [1-352](#). (\*2) Siehe [1-100](#).

Hinweis: Diese Typenbezeichnung gibt an, dass eine Einschienen-Einheit ein Set bildet.



Typ GSR25V-R

Einheit: mm

Abmessungen Führungsschiene								Tragzahl		Zulässiges statisches Moment kNm				Gewicht	
Breite		Höhe		Teilung F	M <sub>2</sub>	d <sub>1</sub> × d <sub>2</sub> × h	C	C <sub>0</sub>	M <sub>A</sub>		M <sub>B</sub>		Führungswagen kg	Führungsschiene kg/m	
W <sub>1</sub>	W <sub>2</sub>	W <sub>4</sub>	M <sub>1</sub>						1 Wagen	2 Wagen	1 Wagen	2 Wagen			
44,91	15	11,5	16,5	60	11,5	7 × 11 × 9	13,5 10,29	19 12,65	0,177 0,0858	0,965 0,522	0,152 0,0742	0,831 0,451	0,5 0,29	4,7	
50,55	16,5	14	19	80	12	9 × 14 × 12	18,8	25,9	0,282	1,54	0,243	1,32	0,6	5,9	
60,18	20	17	22	80	14,5	11 × 17,5 × 14	25,1	33,8	0,421	2,28	0,362	1,96	1	8,1	

Hinweis: Ein Moment M<sub>2</sub> kann aufgenommen werden, wenn zwei Schienen parallel verwendet werden. Da dies jedoch vom Abstand zwischen den beiden Schienen abhängig ist, wird das Moment M<sub>2</sub> hier nicht berücksichtigt.

Die maximalen Schienen-Standardlängen sind auf S. 11-160 angegeben.

Zulässiges statisches Moment\*: 1 Wagen: Zulässiges statisches Moment mit einem Führungswagen

2 Wagen: Zulässiges statisches Moment mit zwei eng zusammengesetzten Führungswagen.

Kunden, die eine Wandmontage oder Ölschmierung planen, sollten sich diesbezüglich an THK wenden.

#### Aufbau der Bestellbezeichnung

Führungswagen

**GSR25T UU**

Bau-  
größe

Symbol für Abdichtungen (\*1)

Schiene mit Zahnstange

**GSR25-2004L H R**

R: Symbol für Schiene  
mit Zahnstange

Symbol für Genauigkeitsklasse (\*2)  
Normalklasse (kein Symbol)  
Hochgenauigkeitsklasse (H)

(\*1) Siehe Zubehör zum Schutz gegen Verunreinigungen auf 11-352. (\*2) Siehe 11-100.