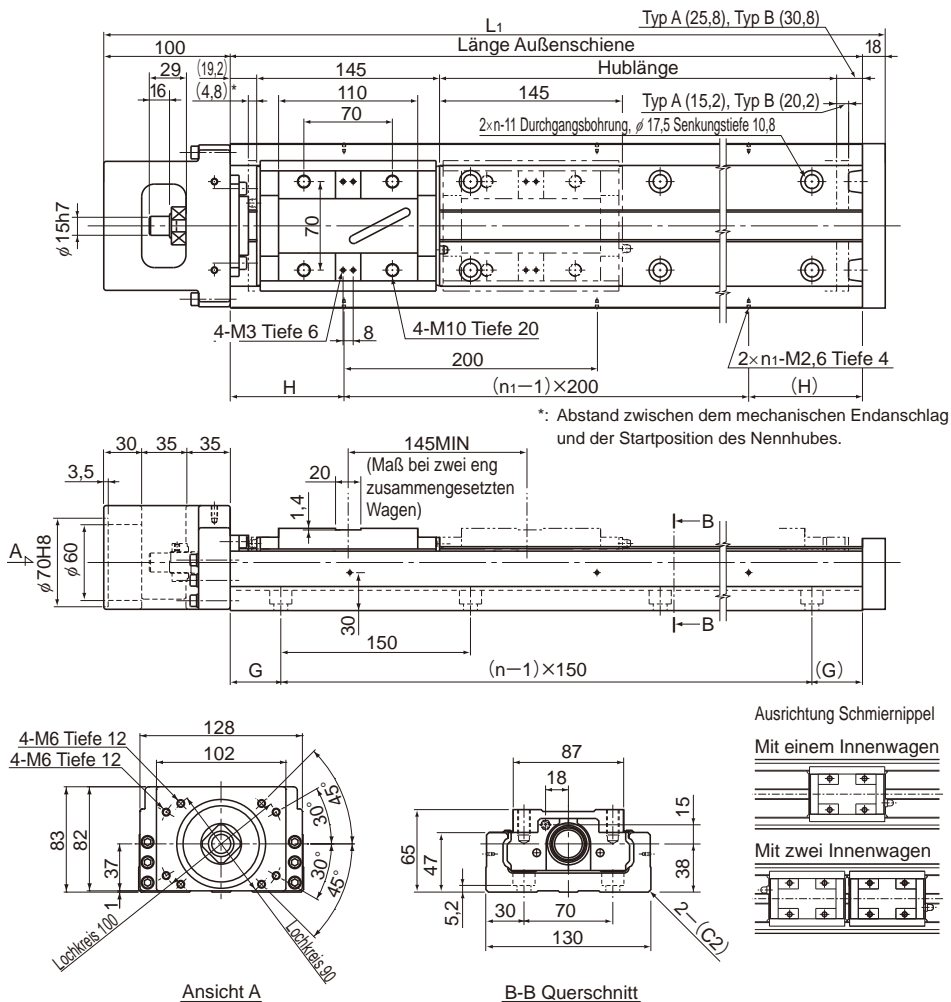


# Typ KR65 Standardausführung

Typ KR6525A (mit einem langen Innenwagen)

Typ KR6525B (mit zwei langen Innenwagen)

Aufbau der Bestellbezeichnung siehe **A2-82**.



Hublänge (mm) zwischen den mechanischen Endanschlägen		Länge Außenschiene (mm)	Gesamt- länge $L_1$ (mm)	H (mm)	G (mm)	n	$n_1$	Gesamtgewicht (kg)	
Typ A	Typ B							Typ A	Typ B
790(810)	640(665)	980	1098	90	40	7	5	31,6	34,6
990(1010)	840(865)	1180	1298	90	65	8	6	37	40
1190(1210)	1040(1065)	1380	1498	90	90	9	7	42,4	45,4
1490(1510)	1340(1365)	1680	1798	40	90	11	9	50,5	53,5

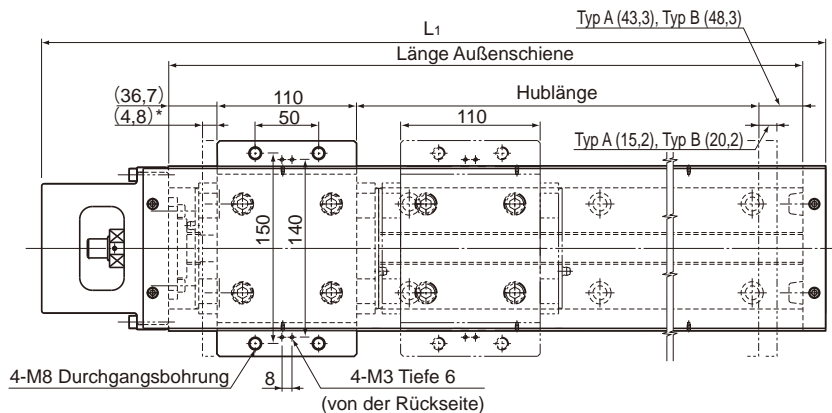
\*Gibt die Hublänge bei zwei eng zusammengesetzten Innenwagen an.

## Typ KR65 (mit Abdeckung)

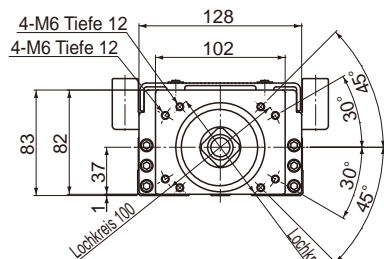
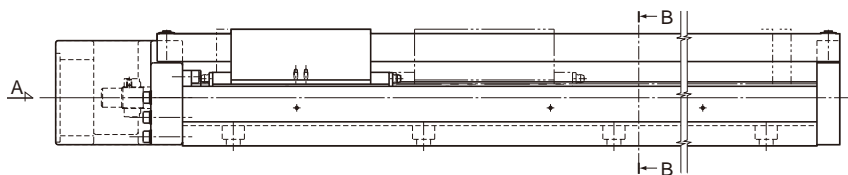
Typ KR6525A (mit einem langen Innenwagen)

Typ KR6525B (mit zwei langen Innenwagen)

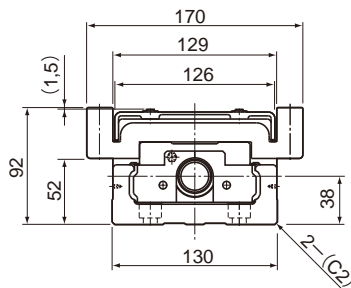
Aufbau der Bestellbezeichnung siehe **A2-82**.



\*: Abstand zwischen dem mechanischen Endanschlag und der Startposition des Nennhubes.



Ansicht A



B-B Querschnitt

Hublänge (mm) zwischen den mechanischen Endanschlägen		Länge Außenschiene (mm)	Gesamt- länge L <sub>1</sub> (mm)	Gesamtgewicht (kg)	
Typ A	Typ B'			Typ A	Typ B
790(810)	640(665)	980	1098	36,3	43
990(1010)	840(865)	1180	1298	42	48,7
1190(1210)	1040(1065)	1380	1498	47,6	54,3
1490(1510)	1340(1365)	1680	1798	56,1	62,8

\*Gibt die Hublänge bei zwei eng zusammengesetzten Innenwagen an.