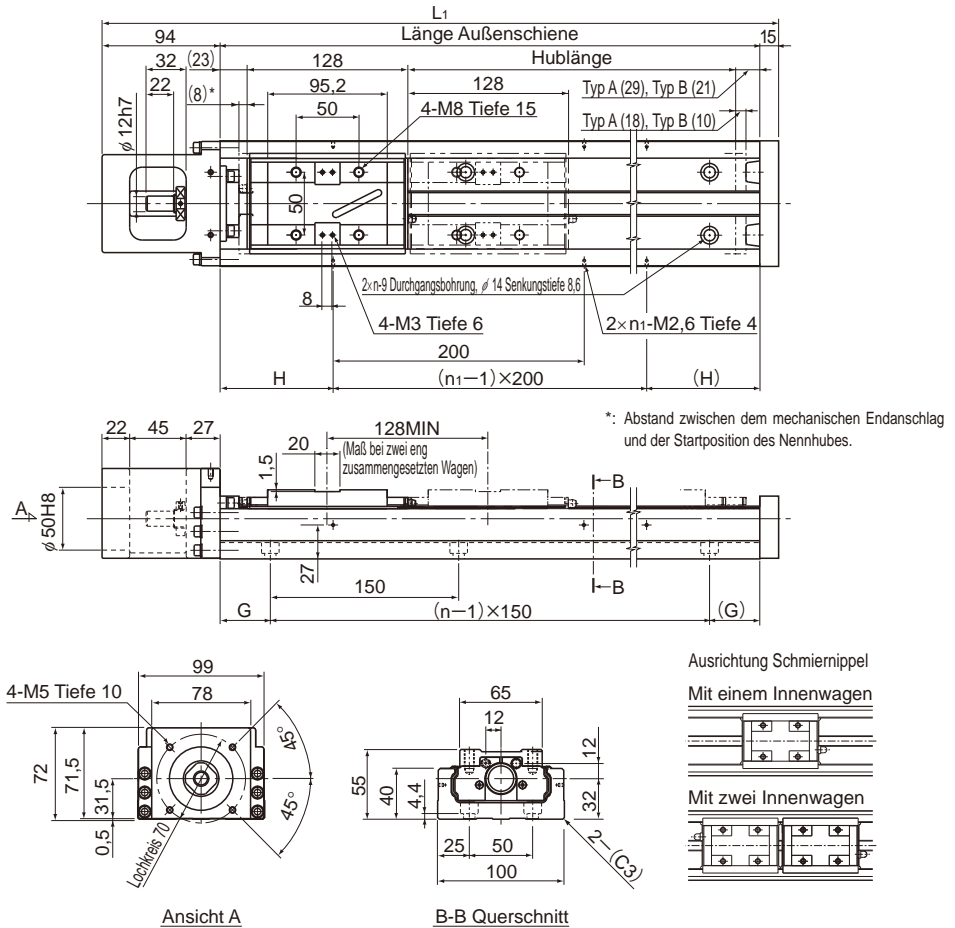


Typ KR55 Standardausführung

Typ KR5520A (mit einem langen Innenwagen)

Typ KR5520B (mit zwei langen Innenwagen)

Aufbau der Bestellbezeichnung siehe **A2-82**.



Hublänge (mm) zwischen den mechanischen Endanschlägen		Länge Außenschiene (mm)	Gesamt- länge L_1 (mm)	H (mm)	G (mm)	n	n_1	Gesamtgewicht (kg)	
Typ A	Typ B							Typ A	Typ B
800(826)	680(698)	980	1089	90	40	7	5	19,9	21,6
900(926)	780(798)	1080	1189	40	15	8	6	21,7	23,4
1000(1026)	880(898)	1180	1289	90	65	8	6	23,4	25,1
1100(1126)	980(998)	1280	1389	40	40	9	7	25,1	26,8
1200(1226)	1080(1098)	1380	1489	90	15	10	7	26,9	28,6

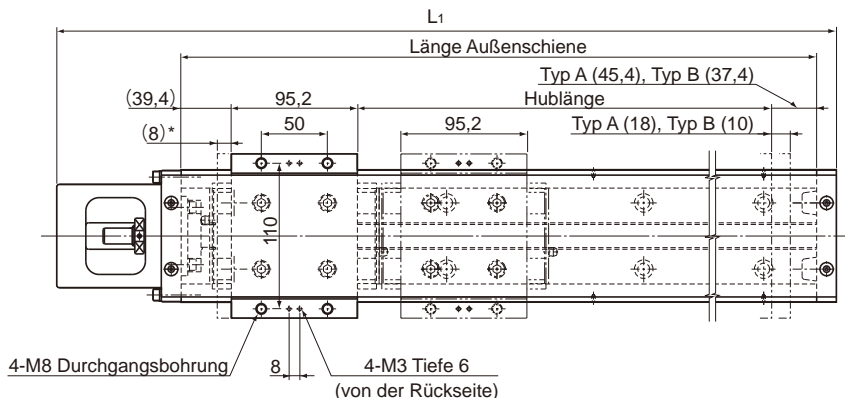
*Gibt die Hublänge bei zwei eng zusammengesetzten Innenwagen an.

Typ KR55 (mit Abdeckung)

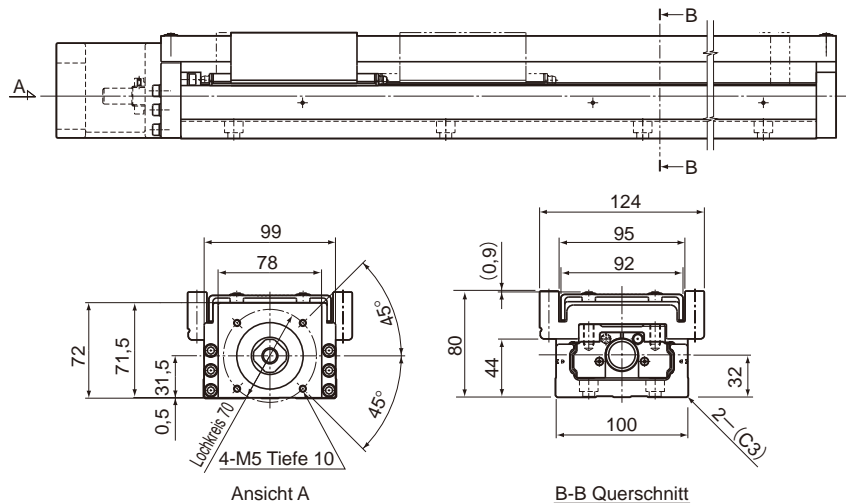
Typ KR5520A (mit einem langen Innenwagen)

Typ KR5520B (mit zwei langen Innenwagen)

Aufbau der Bestellbezeichnung siehe **A2-82**.



*: Abstand zwischen dem mechanischen Endanschlag und der Startposition des Nennhubes.



Hublänge (mm) zwischen den mechanischen Endanschlägen		Länge Außenschiene (mm)	Gesamt- länge L_1 (mm)	Gesamtgewicht (kg)	
Typ A	Typ B			Typ A	Typ B
800(826)	680(698)	980	1089	22,7	26,2
900(926)	780(798)	1080	1189	24,6	28,1
1000(1026)	880(898)	1180	1289	26,4	29,9
1100(1126)	980(998)	1280	1389	28,1	31,6
1200(1226)	1080(1098)	1380	1489	30	33,5

*Gibt die Hublänge bei zwei eng zusammengesetzten Innenwagen an.