

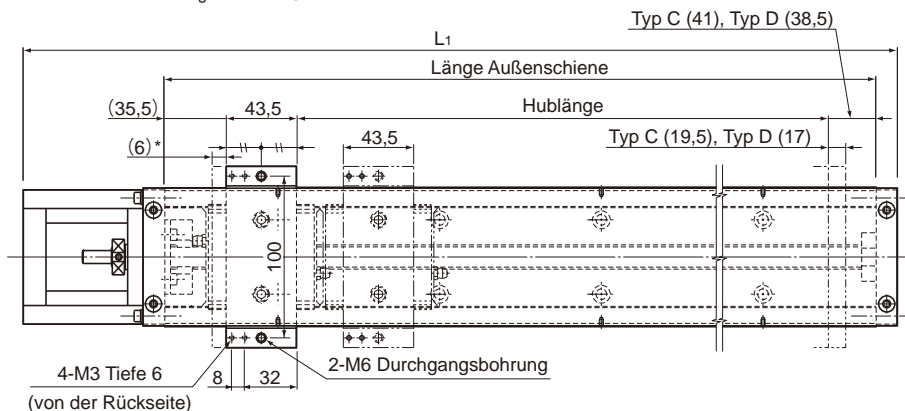


## Typ KR46 (mit Abdeckung)

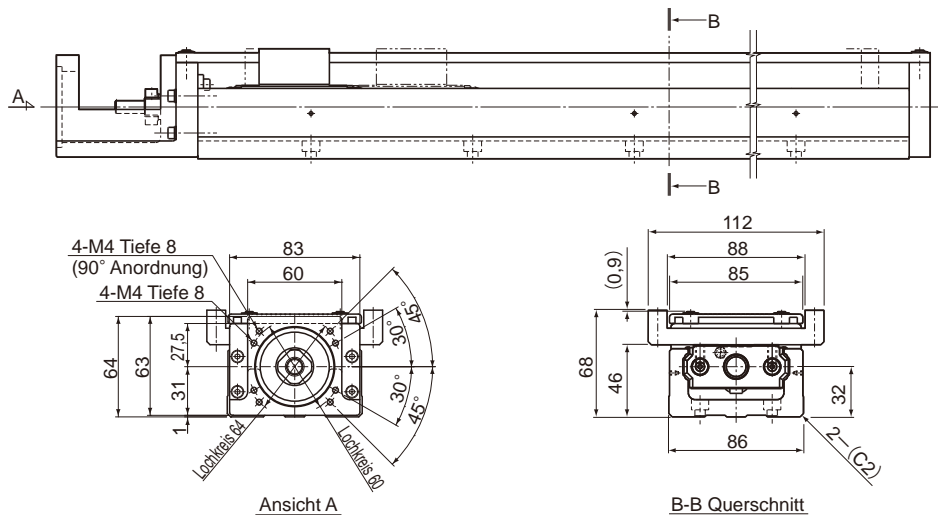
Typ KR46□□C (mit einem kurzen Innenwagen)

Typ KR46□□D (mit zwei kurzen Innenwagen)

Aufbau der Bestellbezeichnung siehe **A2-82**.



\*: Abstand zwischen dem mechanischen Endanschlag und der Startposition des Nennhubes.



Hublänge (mm) zwischen den mechanischen Endanschlägen		Länge Außenschiene (mm)	Gesamt- länge L <sub>1</sub> (mm)	Gesamtgewicht (kg)	
Typ C	Typ D <sup>1</sup>			Typ C	Typ D
220(245,5)	150(173)	340	440,5	7,8	8,79
320(345,5)	250(273)	440	540,5	9,1	10,09
420(445,5)	350(373)	540	640,5	10,5	11,49
520(545,5)	450(473)	640	740,5	11,9	12,89
620(645,5)	550(573)	740	840,5	13,2	14,19
720(745,5)	650(673)	840	940,5	14,5	15,49
820(845,5)	750(773)	940	1040,5	15,8	16,79

<sup>1</sup>Gibt die Hublänge bei zwei eng zusammengesetzten Innenwagen an.