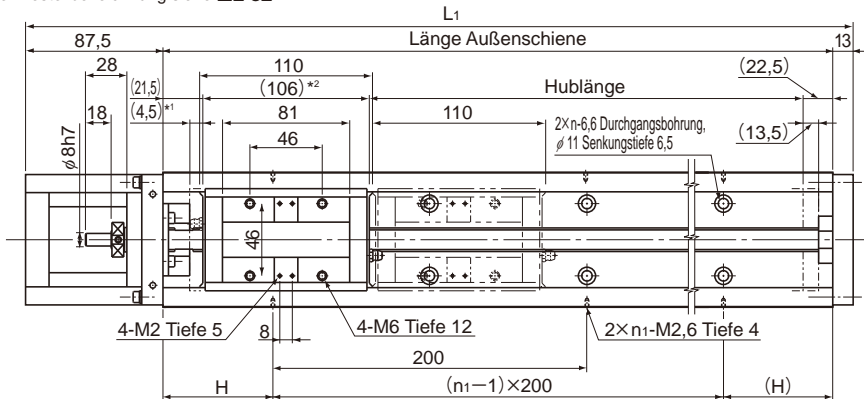


# Typ KR46 Standardausführung

Typ KR46□□A (mit einem langen Innenwagen)

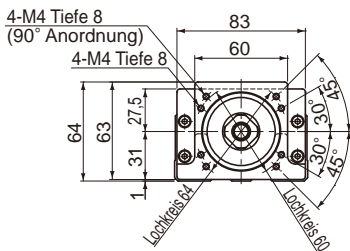
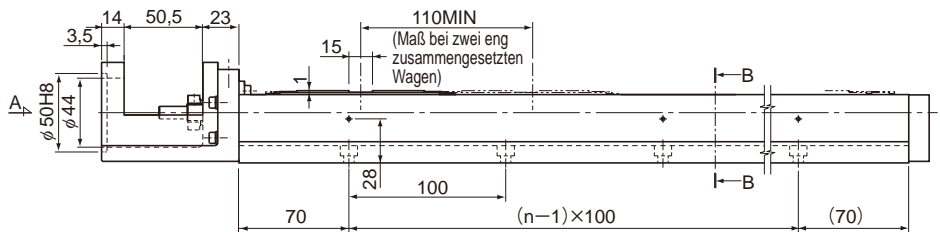
Typ KR46□□B (mit zwei langen Innenwagen)

Aufbau der Bestellbezeichnung siehe **A2-82**.

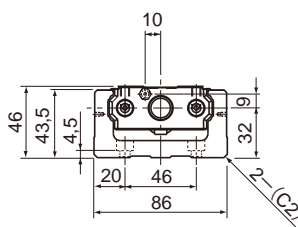


\*1: Abstand zwischen dem mechanischen Endanschlag und der Startposition des Nennhubes.

\*2: gibt die Innenwagenlänge bei der Berechnung der verfügbaren Hublänge an. Beim Typ KR-B (mit zwei langen Wagen) mißt die Länge 216 mm.



Ansicht A



B-B Querschnitt

Ausrichtung Schmiernippel

Mit einem Innenwagen

Mit zwei Innenwagen

Hublänge (mm) zwischen den mechanischen Endanschlägen		Länge Außenschiene (mm)	Gesamtlänge $L_1$ (mm)	H (mm)	n	$n_1$	Gesamtgewicht (kg)	
Typ A	Typ B						Typ A	Typ B
190(208)	80(98)	340	440,5	70	3	2	7,7	8,9
290(308)	180(198)	440	540,5	20	4	3	9	10,2
390(408)	280(298)	540	640,5	70	5	3	10,3	11,5
490(508)	380(398)	640	740,5	20	6	4	11,6	12,8
590(608)	480(498)	740	840,5	70	7	4	12,8	14
690(708)	580(598)	840	940,5	20	8	5	14,1	15,3
790(808)	680(698)	940	1040,5	70	9	5	15,3	16,5

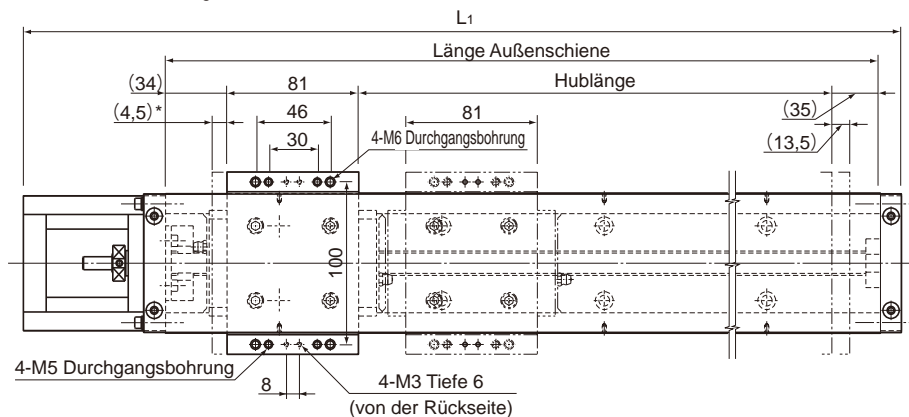
\*Gibt die Hublänge bei zwei eng zusammengesetzten Innenwagen an.

## Typ KR46 (mit Abdeckung)

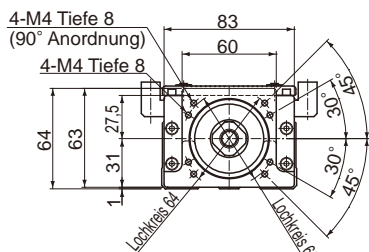
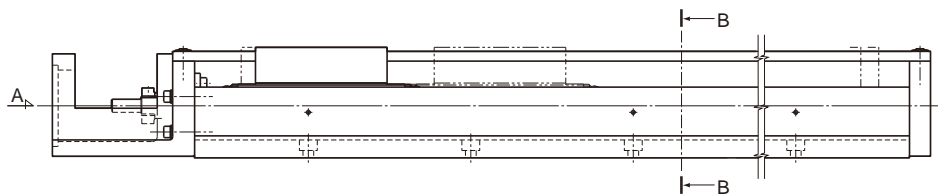
Typ KR46□□A (mit einem langen Innenwagen)

Typ KR46□□B (mit zwei langen Innenwagen)

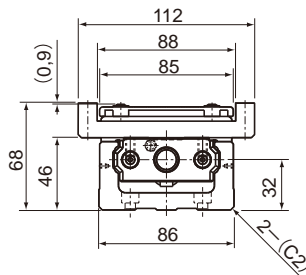
Aufbau der Bestellbezeichnung siehe **A2-82**.



\*: Abstand zwischen dem mechanischen Endanschlag und der Startposition des Nennhubes.



Ansicht A



B-B Querschnitt

Hublänge (mm) zwischen den mechanischen Endanschlägen		Länge Außenschiene (mm)	Gesamt- länge L <sub>1</sub> (mm)	Gesamtwicht (kg)	
Typ A	Typ B'			Typ A	Typ B
190(208)	80(98)	340	440,5	8,3	9,79
290(308)	180(198)	440	540,5	9,7	11,19
390(408)	280(298)	540	640,5	11	12,49
490(508)	380(398)	640	740,5	12,4	13,89
590(608)	480(498)	740	840,5	13,7	15,19
690(708)	580(598)	840	940,5	15	16,49
790(808)	680(698)	940	1040,5	16,3	17,79

\*Gibt die Hublänge bei zwei eng zusammengesetzten Innenwagen an.