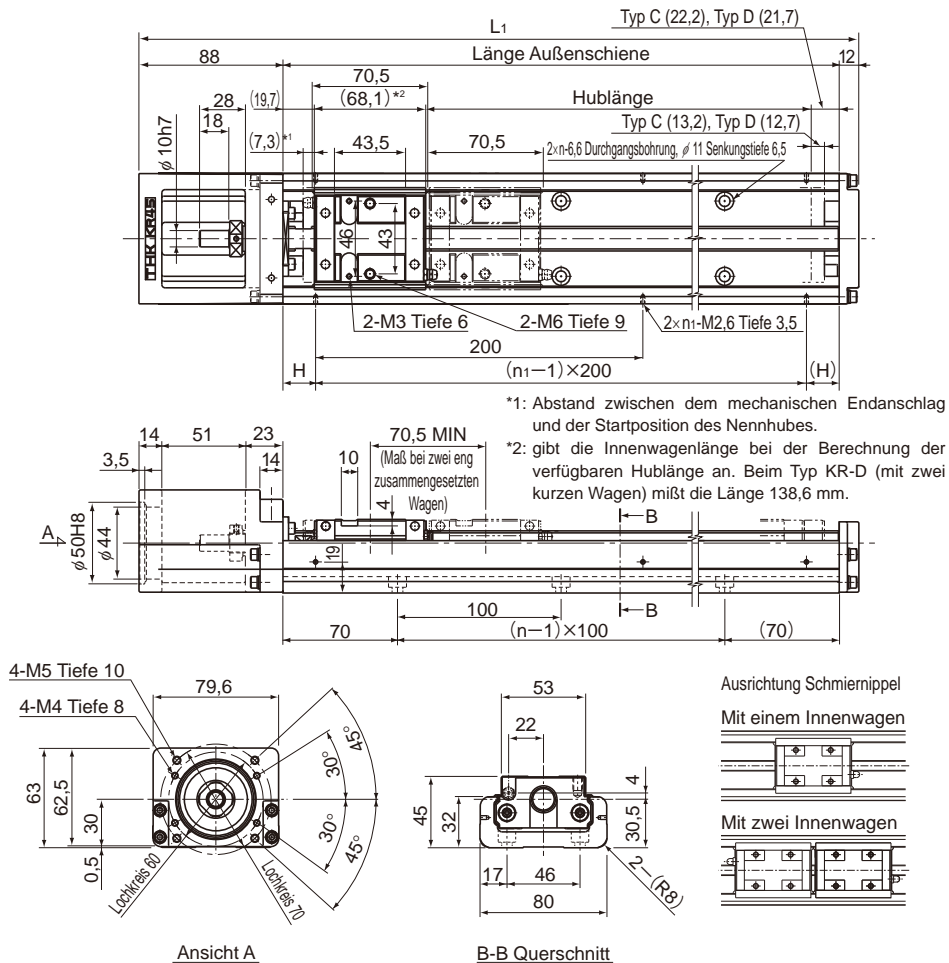


Typ KR45H Standardausführung

Typ KR45H□□C (mit einem kurzen Innenwagen)

Typ KR45H□□D (mit zwei kurzen Innenwagen)

Aufbau der Bestellbezeichnung siehe **A2-82**.



*1: Abstand zwischen dem mechanischen Endanschlag und der Startposition des Nennhubes.

*2: gibt die Innenwagenlänge bei der Berechnung der verfügbaren Hublänge an. Beim Typ KR-D (mit zwei kurzen Wagen) mißt die Länge 138,6 mm.

Hublänge (mm) zwischen den mechanischen Endanschlägen		Länge Außenschiene (mm)	Gesamt- länge L_1 (mm)	H (mm)	n	n_1	Gesamtgewicht (kg)	
Typ C	Typ D'						Typ C	Typ D
230(250,5)	160(180)	340	440	70	3	2	4,7	5,23
330(350,5)	260(280)	440	540	70	4	3	5,7	6,23
430(450,5)	360(380)	540	640	70	5	3	6,7	7,23
530(550,5)	460(480)	640	740	70	6	4	7,7	8,23
630(650,5)	560(580)	740	840	70	7	4	8,7	9,23
730(750,5)	660(680)	840	940	70	8	5	9,7	10,23
830(850,5)	760(780)	940	1040	70	9	5	10,8	11,33

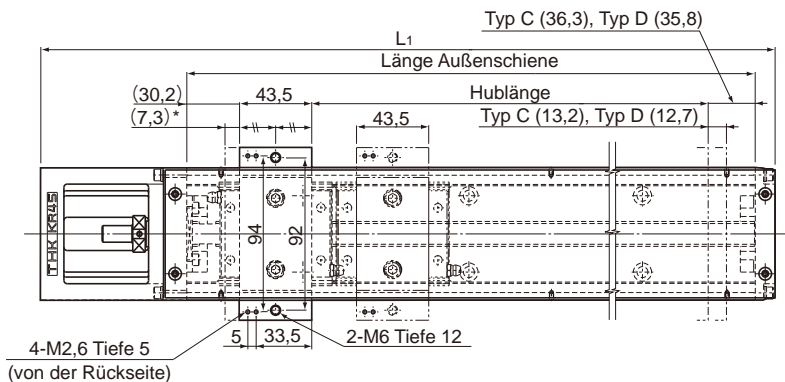
*Gibt die Hublänge bei zwei eng zusammengesetzten Innenwagen an.

Typ KR45H (mit Abdeckung)

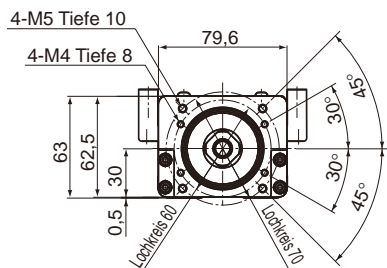
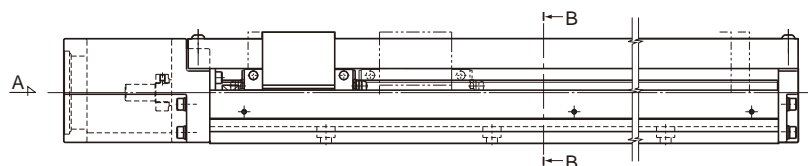
Typ KR45H□□C (mit einem kurzen Innenwagen)

Typ KR45H□□D (mit zwei kurzen Innenwagen)

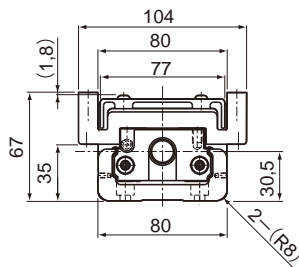
Aufbau der Bestellbezeichnung siehe **A2-82**.



*: Abstand zwischen dem mechanischen Endanschlag und der Startposition des Nennhubes.



Ansicht A



B-B Querschnitt

Hublänge (mm) zwischen den mechanischen Endanschlägen		Länge Außenschiene (mm)	Gesamt- länge L ₁ (mm)	Gesamtwicht (kg)	
Typ C	Typ D*			Typ C	Typ D
230(250,5)	160(180)	340	440	5,1	5,82
330(350,5)	260(280)	440	540	6,2	6,92
430(450,5)	360(380)	540	640	7,3	8,02
530(550,5)	460(480)	640	740	8,4	9,12
630(650,5)	560(580)	740	840	9,5	10,22
730(750,5)	660(680)	840	940	10,6	11,32
830(850,5)	760(780)	940	1040	11,7	12,42

*Gibt die Hublänge bei zwei eng zusammengesetzten Innenwagen an.