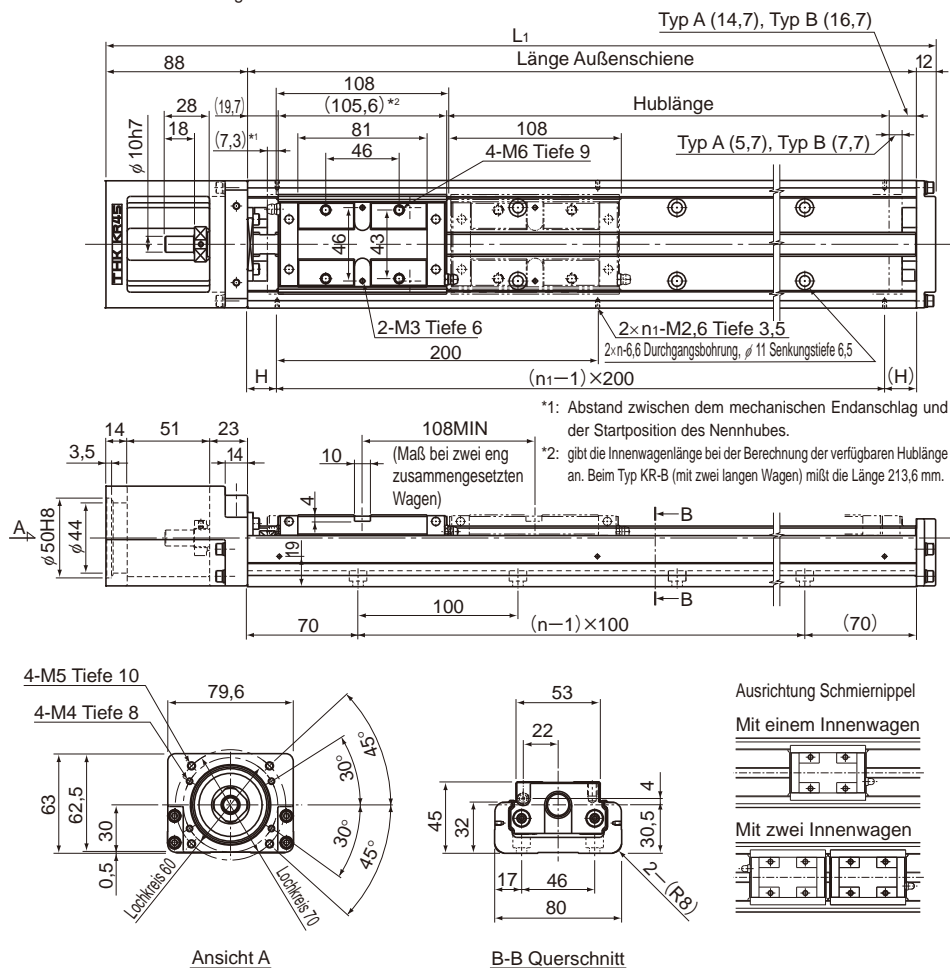


Typ KR45H Standardausführung

Typ KR45H□□A (mit einem langen Innenwagen)

Typ KR45H□□B (mit zwei langen Innenwagen)

Aufbau der Bestellbezeichnung siehe **A2-82**.



Hublänge (mm) zwischen den mechanischen Endanschlägen		Länge Außenschiene (mm)	Gesamt- länge L_1 (mm)	H (mm)	n	n_1	Gesamtgewicht (kg)	
Typ A	Typ B						Typ A	Typ B
200(213)	90(105)	340	440	70	3	2	5,1	6,05
300(313)	190(205)	440	540	20	4	3	6,1	7,05
400(413)	290(305)	540	640	70	5	3	7,1	8,05
500(513)	390(405)	640	740	20	6	4	8,1	9,05
600(613)	490(505)	740	840	70	7	4	9,1	10,05
700(713)	590(605)	840	940	20	8	5	10,1	11,05
800(813)	690(705)	940	1040	70	9	5	11,2	12,15

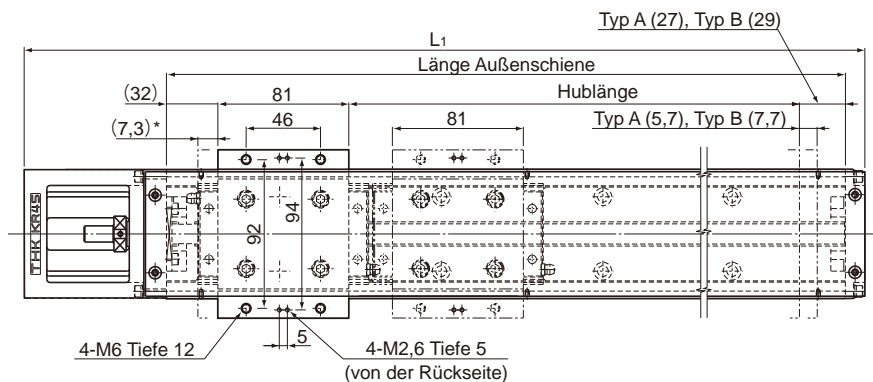
*Gibt die Hublänge bei zwei eng zusammengesetzten Innenwagen an.

Typ KR45H (mit Abdeckung)

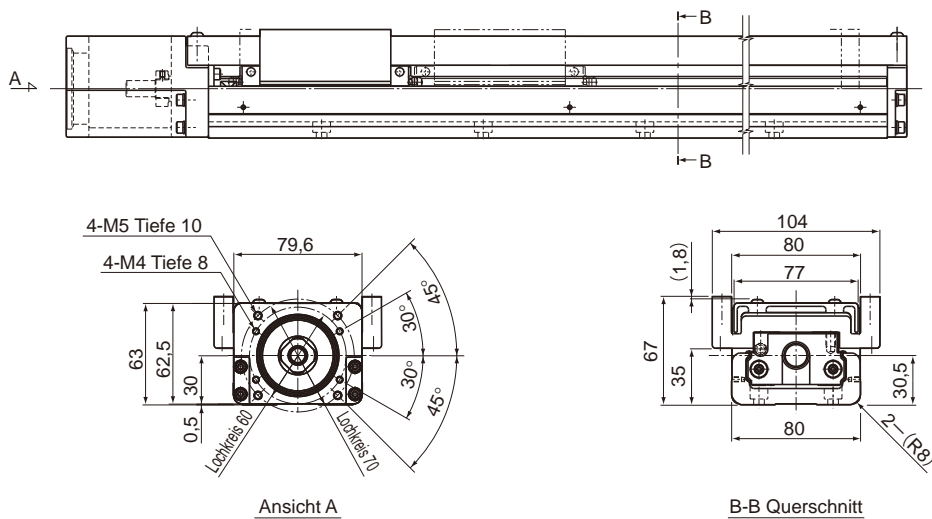
Typ KR45H□□A (mit einem langen Innenwagen)

Typ KR45H□□B (mit zwei langen Innenwagen)

Aufbau der Bestellbezeichnung siehe **A2-82**.



*: Abstand zwischen dem mechanischen Endschlag und der Startposition des Nennhubes



Hublänge (mm) zwischen den mechanischen Endschlägen		Länge Außen- schiene (mm)	Gesamt- länge L.(mm)	Gesamtwicht (kg)	
Typ A	Typ B'			Typ A	Typ B
200(213)	90(105)	340	440	5,7	7,01
300(313)	190(205)	440	540	6,8	8,11
400(413)	290(305)	540	640	7,9	9,21
500(513)	390(405)	640	740	9	10,31
600(613)	490(505)	740	840	10,1	11,41
700(713)	590(605)	840	940	11,2	12,51
800(813)	690(705)	940	1040	12,3	13,61

*Gibt die Hublänge bei zwei eng zusammengesetzten Innenwagen an.