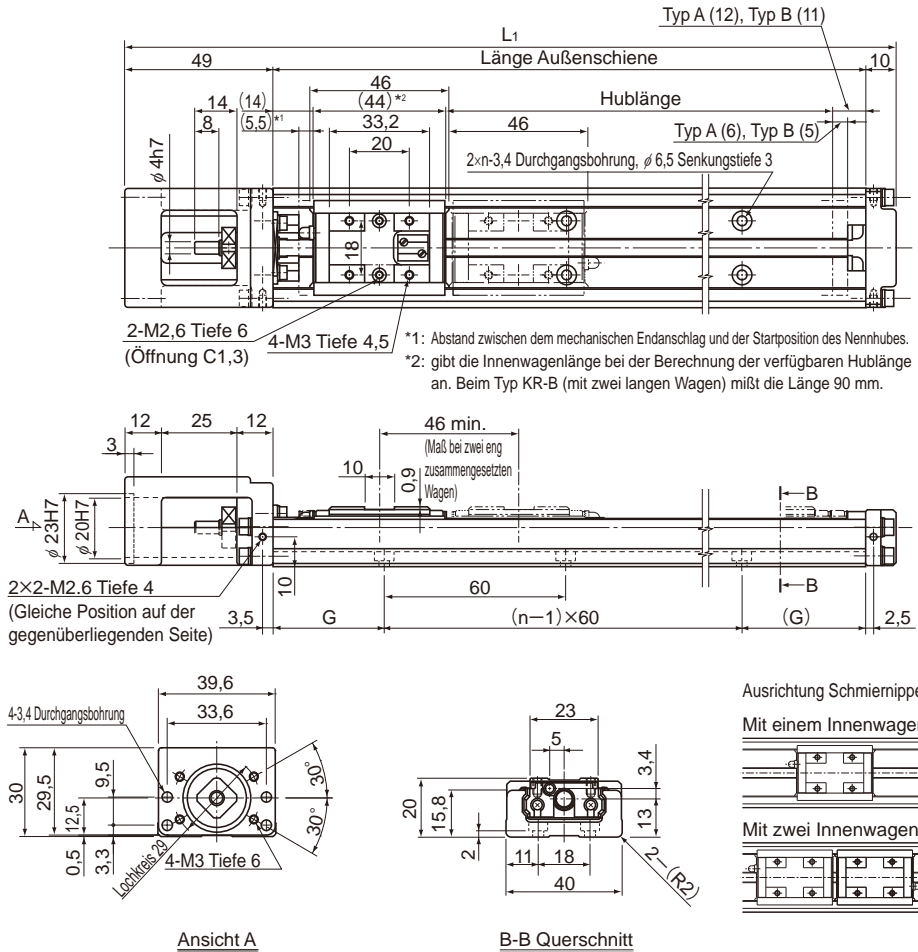


Typ KR20 (Standardausführung)

Typ KR20□□A (mit einem langen Innenwagen)

Typ KR20□□B (mit zwei langen Innenwagen)

Aufbau der Bestellbezeichnung siehe **A2-82**.



Hublänge (mm) zwischen den mechanischen Endanschlägen		Länge Außerschiene (mm)	Gesamtlänge L_1 (mm)	G (mm)	n	Gesamtgewicht (kg)	
Typ A	Typ B					Typ A	Typ B
30(41,5)	—	100	159	20	2	0,45	—
80(91,5)	35(45,5)	150	209	15	3	0,58	0,655
130(141,5)	85(95,5)	200	259	40	3	0,72	0,795

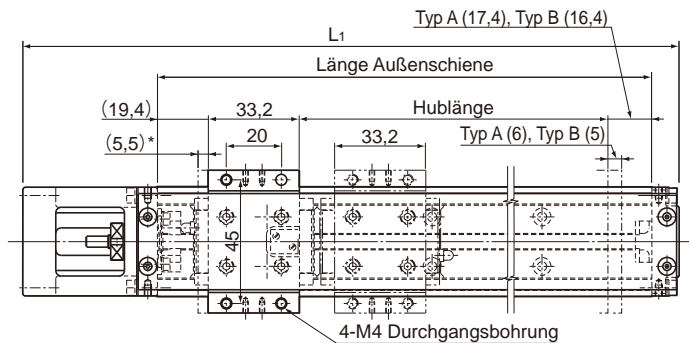
*Gibt die Hublänge bei zwei eng zusammengesetzten Innenwagen an.

Typ KR20 (mit Abdeckung)

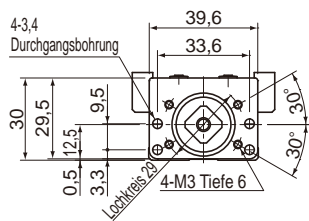
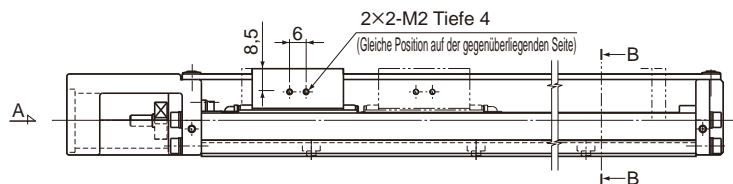
Typ KR20□□A (mit einem langen Innenwagen)

Typ KR20□□B (mit zwei langen Innenwagen)

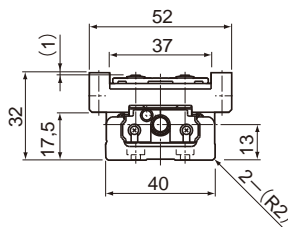
Aufbau der Bestellbezeichnung siehe **A2-82**.



*: Abstand zwischen dem mechanischen Endanschlag und der Startposition des Nennhubes.



Ansicht A



B-B Querschnitt

Hublänge (mm) zwischen den mechanischen Endanschlägen		Länge Außenschiene (mm)	Gesamt- länge L_1 (mm)	Gesamtgewicht (kg)	
Typ A	Typ B			Typ A	Typ B
30(41,5)	—	100	159	0,51	—
80(91,5)	35(45,5)	150	209	0,66	0,78
130(141,5)	85(95,5)	200	259	0,8	0,92

*Gibt die Hublänge bei zwei eng zusammengesetzten Innenwagen an.