

# Thermometer mit Gasdruckmeßsystem in Edelstahlausführung

**Nenngröße 100 und 160**  
**Genauigkeitsklasse 1**

nach DIN EN 13 190



## Besonderheiten

erfüllt höchste messtechnische Anforderungen  
Gasdruck-Inertgasfüllung, physiologisch unbedenklich  
kurze Ansprechzeit

## Anwendung

zur Messung von Temperaturen in Rohrleitungen und Behältern

## Einsatzbereiche

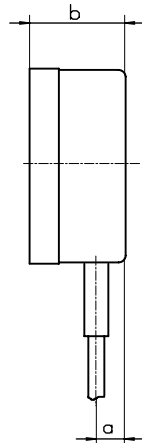
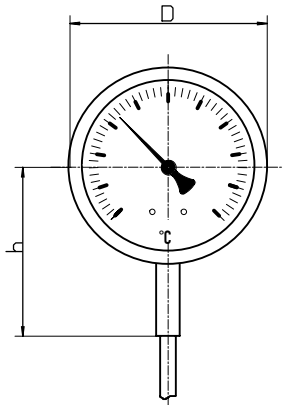
chemische und petrochemische Industrie  
Pharmazie  
Lebensmittelindustrie

Typ und Nenngröße	TG-30 100	TG-34 100	TG-30 160	TG-34 160
<b>Anschlusslage</b>	unten	hinten, zentrisch	unten	hinten, zentrisch
<b>Anzeigebereiche</b>	-50...+50°C, -30...+50°C, -30...+170°C, -20...+60°C, -20...+80°C 0...80°C, 0...100°C, 0...120°C, 0...160°C, 0...200°C, 0...300°C, 0...350°C 0...400°C, 0...500°C, 0...+600°C, 50...300°C, 50...400°C, 100...500°C, 100...600°C *)			
<b>Verwendungsbereich</b>	Skalenendwert			
<b>Gehäuse</b>	CrNi-Stahl			
<b>Bajonettring</b>	CrNi-Stahl			
<b>Sichtscheibe</b>	Instrumentenflachglas			
<b>Zifferblatt</b>	Aluminium weiß, Skalierung schwarz			
<b>Zeiger</b>	Aluminium, schwarz			
<b>Messelement</b>	Rohrfeder-Gasdrucksystem mit Stickstofffüllung			
<b>Anzeige Korrektur</b>	am Gehäuse, max. 6 %			
<b>Tauchschaft</b>	CrNi-Stahl			
<b>Anschluss</b>	siehe Fühlertypauswahl nach Datenblatt T 290			
<b>Anschlussmaße</b>	63, 100, 150, 200, 250, 300, 350, 400, 450, 500 mm, weiter Längen möglich *)			
<b>max. Betriebsdruck</b>	25 bar am Fühler, ohne Schutzrohr			
<b>Schutzart</b>	IP 55 nach EN 60529 / IEC 529			
<b>Gewicht</b>	0,6 kg	0,6 kg	1,1 kg	1,1 kg

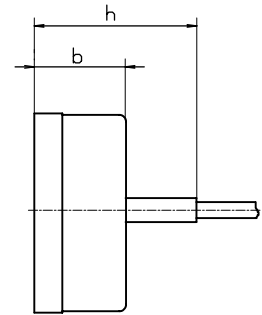
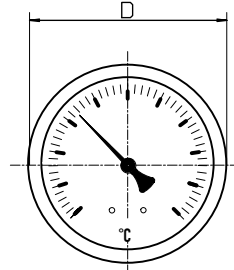
\*) Anzeigebereich und Fühlerdurchmesser müssen abgestimmt sein

# Bauformen und Abmessungen

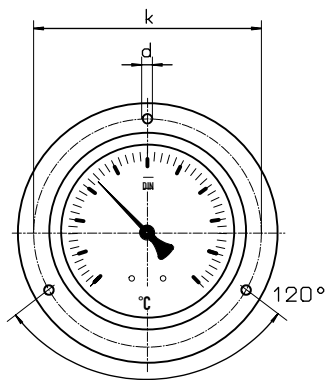
Anschluss unten



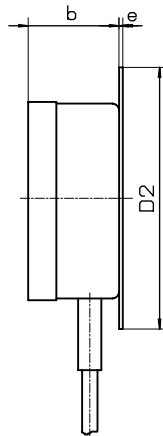
Anschluss hinten, exzentrisch



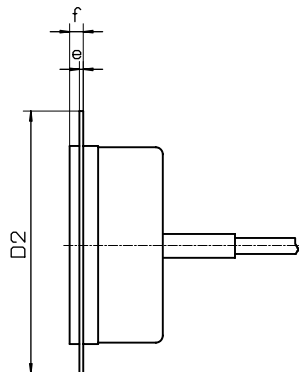
Lochbild für Befestigungsrand



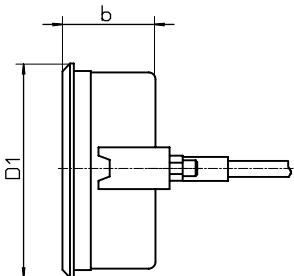
Rand hinten



Rand vorn



Dreikantfrontring mit Bügelbefestigung



Maße in mm											
Typ	NG	D	a	b	h	D1	D2	e	f	k	d
TG-30	100	101	16	55	60	-	132	2	6	116	4,8
TG-34	100	101	16	55	60	106	132	2	6	116	4,8
TG-30	160	160	16	50	60	-	196	2	6	178	5,8
TG-34	160	160	16	50	60	167	196	2	6	178	5,8

## Typenschlüssel:

Typ	Bauform	Nenngröße	Messbereich	Fühlerlänge	Fühlertyp
TG-3	0 oder 4	z.B. 100	z.B. 120	z.B. 100	z.B. F2
	Anschluss nach unten = 0 Anschluss nach hinten = 4	Gehäuse mit NG 100 = 100 Gehäuse mit NG 160 = 160	nach Messbereichsschlüssel oder direkt, z.B. 0...120 °C	Fühlerlänge TL in mm	nach Datenblatt T 290