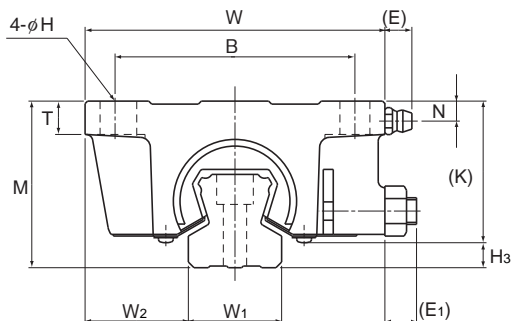


Typ NSR-TBC



Baugröße	Hauptabmessungen			Abmessungen Führungswagen									Schmier- nippel	H ₃
	Höhe	Breite	Länge	B	C	H	T	K	N	E	E ₁			
	M	W	L											
NSR 20TBC	40	70	67	55	50	6,6	8	34,5	5,5	8,5	7	A-M6F	5,5	
NSR 25TBC	50	90	78	72	60	9	10	43,5	6	8,5	7,5	A-M6F	6,5	
NSR 30TBC	60	100	90	82	72	9	12	51	8	8,5	9,5	A-M6F	9	
NSR 40TBC	75	120	110	100	80	11	13	64	10	8,5	12	A-M6F	10,5	
NSR 50TBC	82	140	123	116	95	14	15	74	9	15	15	A-PT1/8	8	
NSR 70TBC	105	175	150	150	110	14	18	95,5	10	15	16,5	A-PT1/8	9,5	

Aufbau der Bestellbezeichnung

NSR50TBC 2 UU C1 +1200L P T - II

Baugröße

Symbol für
Abdichtung
(*1)

Schielenlänge
(mm)

Symbol für
mehreilige
Schiene

Anzahl der
parallelen Schienen
in einer Ebene (*4)

Führungswagen
pro Schiene

Symbol für die Vorspannungsklasse (*2)

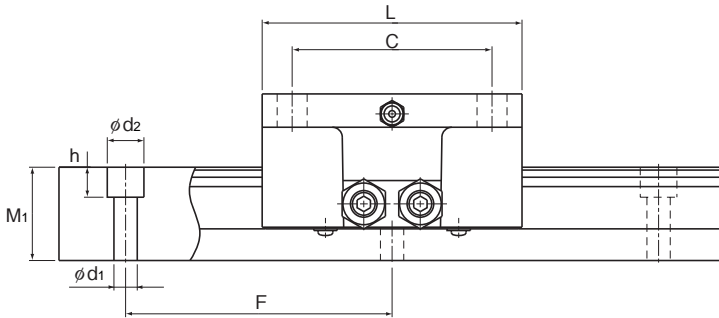
Normal (Kein Symbol)
Leichte Vorspannung (C1)
Mittlere Vorspannung (C0)

Symbol für Genauigkeitsklasse (*3)
Normalklasse (Kein Symbol) / Hochgenaue Klasse (H)
Präzisionsklasse (P) / Superpräzisionsklasse (SP)
Ultrapräzisionsklasse (UP)


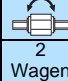
(*1) Siehe Zubehör zum Schutz gegen Verunreinigungen auf [A1-352](#). (*2) Siehe [A1-91](#).

(*3) Siehe [A1-95](#). (*4) Siehe [A1-35](#).

Hinweis: Diese Bestellbezeichnung gibt ein Set mit einer Führungsschiene an. Für eine parallele Anordnung von beispielsweise zwei Schienen sind daher zwei Sets erforderlich.



Einheit: mm

	Abmessungen Führungsschiene						Tragzahl		Zulässiges statisches Moment* kNm		Gewicht	
	Breite		Höhe	Steigung		Länge*	C	C ₀	M _A	M _B	Führungswagen	Führungsschiene
	W ₁ ±0,05	W ₂	M ₁	F	d ₁ × d ₂ × h	Max.	kN	kN	 2 Wagen	 2 Wagen	kg	kg/m
	23	23,5	23	60	6 × 9,5 × 8,5	2200	9,41	18,6	0,31	0,27	0,62	3,1
	28	31	28	80	7 × 11 × 9	3000	14,9	26,7	0,53	0,46	1,13	4,7
	34	33	34,5	80	7 × 11 × 9	3000	22,5	38,3	0,85	0,74	1,8	7,2
	45	37,5	44,5	105	9 × 14 × 12	3000	37,1	62,2	1,7	1,5	3,5	12,2
	48	46	47,5	120	11 × 17,5 × 14	3000	55,1	87,4	2,7	2,4	5,2	14,3
	63	56	62	150	14 × 20 × 17	3000	90,8	152	9,8	4,9	9,4	27,6

Hinweis: Max. Schienenlänge. Siehe auch S. [B1-190](#).

Zulässiges statisches Moment *: 2 Wagen: zulässiges statisches Moment mit zwei eng zusammengesetzten Führungswagen