

# Manometer mit Rohrfeder messglied in Edelstahlausführung ohne / mit Glycerinfüllung

Nenngröße 63  
Genauigkeitsklasse 1,6

nach DIN EN 837-1

## Besonderheiten

robuste Ausführung  
hohe Zuverlässigkeit und Langzeitstabilität  
hohe Verschleißfestigkeit des Zeigerwerkes

## Anwendung

Für alle gasförmigen und flüssigen Druckmedien,  
die nicht kristallisieren oder hochviskos sind  
und das Messsystemmaterial nicht angreifen.

## Einsatzbereiche

chemische und petrochemische Industrie  
Pharmazie  
Lebensmittelindustrie

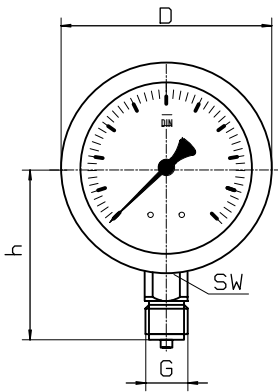


Ausführung	mit Glycerinfüllung			
Typ und Nenngröße	MR-30 63	MR-35 63	MR-30 F 63	MR-35 F 63
Anschlusslage	unten	hinten, exzentrisch	unten	hinten, exzentrisch
Anzeigebereiche in bar	0...1, 1,6, 2,5, 4, 6, 10, 16, 25, 40, 60, 100, 160, 250, 400, 600 *), 1.000 *) -1 / 0, -1 / +0,6, -1 / +1,5, -1 / +3, -1 / +5, -1 / +9, -1 / +15			
Verwendungsbereich	Ruhebelastung : 3/4 x Skalenendwert Wechselbelastung : 2/3 x Skalenendwert, Maximalbelastung : Skalenendwert, nur kurzzeitig!			
Gehäuse	CrNi-Stahl			
Bajonettring	CrNi-Stahl			
Sichtscheibe	Mehrschichtensicherheitsglas			
Zifferblatt	Aluminium weiß, Skalierung schwarz			
Zeiger	Aluminium, schwarz			
Zeigerwerk	CrNi-Stahl			
Messglied	CrNi-Stahl, bis 40 bar mit C-Feder, ab 60 bar mit Schraubenfeder			
Druckanschluss	SW 14, CrNi-Stahl			
Anschlussgewinde	G 1/4 B			
Schutzart	IP 65 nach EN 60529 / IEC 529			
Temperaturen	Medium: -20°C bis 80°C, Umgebung: -25°C bis 60°C			
Gewicht	0,2 kg		0,25 kg	

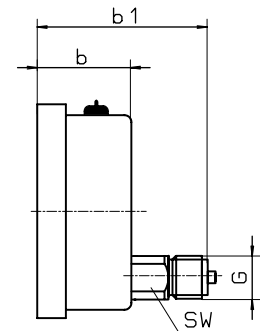
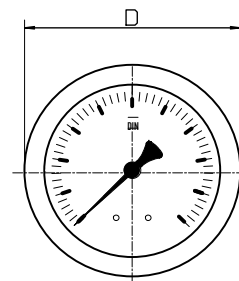
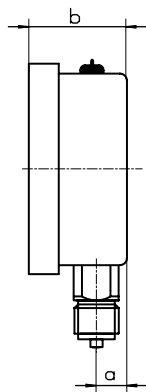
\*) Messbereich 0...600 bar und 1.000 bar nur Genauigkeitsklasse 2,5

# Bauformen und Abmessungen

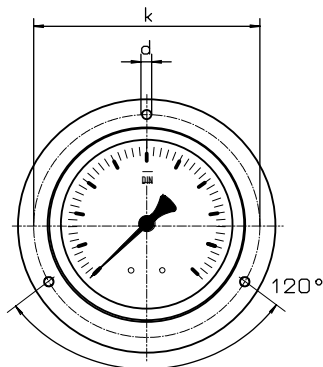
Anschluss unten



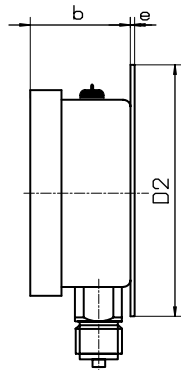
Anschluss hinten, exzentrisch



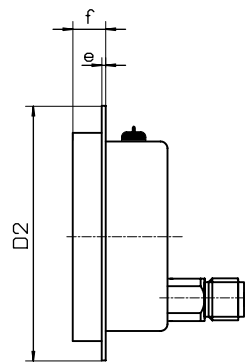
Lochbild für Befestigungsrand



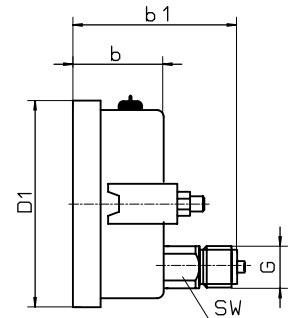
Rand hinten



Rand vorn



Bajonettring mit Bügelbefestigung



Maße in mm														
Typ	NG	D	a	b	b1	h		D2	e	f	k	d	sw	G
MR-30	63	68,5	9,5	31	-	53		85	3	16	75	3,7	14	G 1/4 B
MR-35	63	68,5	-	38	60	-		85	3	16	75	3,7	14	G 1/4 B
MR-30 F	63	68,5	9,5	31	-	53		85	3	16	75	3,7	14	G 1/4 B
MR-35 F	63	68,5	-	38	60	-		85	3	16	75	3,7	14	G 1/4 B

## Typenschlüssel:

Typ	Bauform	Flüssigkeitsfüllung	Nenngröße	Messbereich	Optionen
MR-3	0 oder 5	F oder -	63	z.B 10 bar	

Anschluss nach unten = 0  
Anschluss nach hinten = 5

Gehäuse mit NG 100 = 100  
Gehäuse mit NG 160 = 160

nach Messbereichsschlüssel  
oder direkt, z.B. 10 bar

mit Flüssigkeitsfüllung = F  
ohne Flüssigkeitsfüllung = ohne Kennung

Sonderausführungen  
z.B. Rand vorn