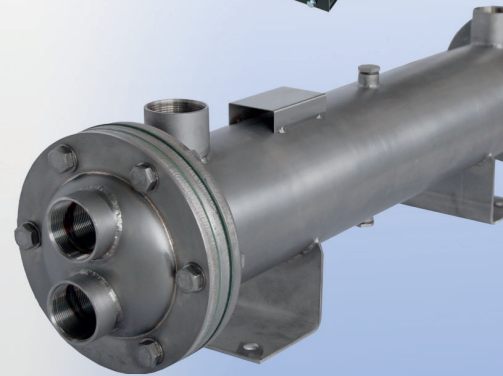
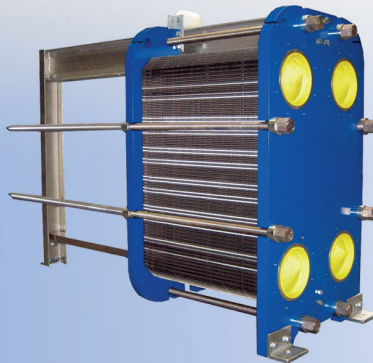
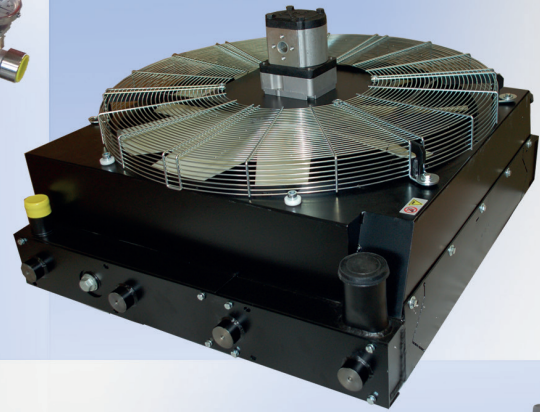
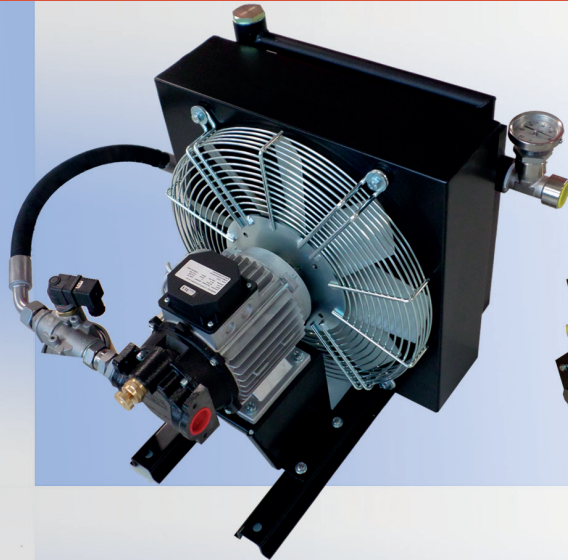
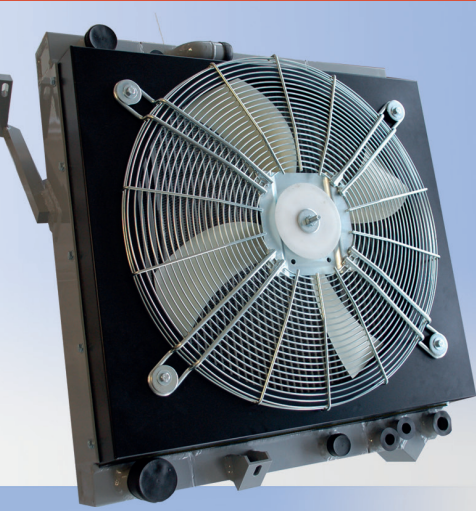




HENNLICH

Cooling - Technologies GmbH



Luftkühler / Air Cooler

by HENNLICH

- Luft- und Öl-Luftkühler / Air- and Oil Air Cooler
- Motorkühlung / Engine Cooling
- Platten- und Rohrbündelwärmetauscher
Plate and Tube Heat Exchanger

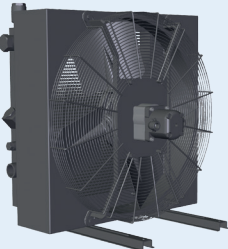
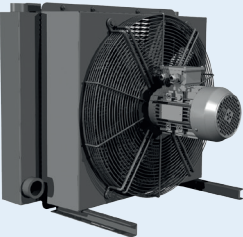
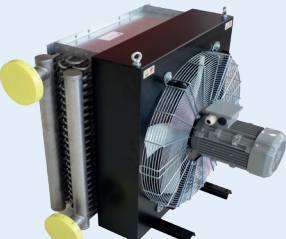


Luftkühler und Öl-Luftkühler

Air Cooler and Oil Air Cooler

HENNLICH - Cooling - Technologies GmbH

Standardbaureihen / Standard types

Baureihen / Types	Beschreibung	Description
	HCA-Luftkühler ... arbeiten mit Wechselstrom-Motoren. Kurzfristig verfügbar Kühlleistung: ca. 1 bis 250 kW Anwendung: für Öl und Glycol/Wasser Auch als Kompaktversion mit integriertem Motorlüfter erhältlich.	HCA Air Cooler ... with alternating current motor. Short-term availability Cooling power: ~ 1 up to 250 kW Used as Oil aircooler or for glycol/water. Available as compact version with internal motor air fan design.
	HCD-Luftkühler ... arbeiten mit Gleichstrom-Motoren. Kurzfristig verfügbar Kühlleistung: ca. 1 bis 40 kW Auch mit Klemmkasten bzw. FSC Fan Soft Control erhältlich (für stufenlose Regelung).	HCD Air Cooler ... with direct current motor. Short-term availability Cooling power: ~ 1 up to 40 kW Available with terminal box or FSC Fan Soft Control (for speed control).
	HCH-Luftkühler ... arbeiten mit Hydraulik-Motoren. Kurzfristig verfügbar Kühlleistung: ca. 1 bis 250 kW Auch mit Motorregelung erhältlich (Drehrichtungsumkehr, 2-Stufen oder stufenlos).	HCH Air Cooler ... with hydraulic motor. Short-term availability Cooling power: ~ 1 up to 250 kW Available with motor control unit for changing direction and/or adjustable fan drive.
	HCP-Luftkühler ... arbeiten mit Wechselstrom-Motoren und angeflanschter Pumpe. Kurzfristig verfügbar Kühlleistung: ca. 1 bis 100 kW Auch mit separater Motor-Pumpe erhältlich.	HCP Air Cooler ... with alternating current motor and flange-mounted pump. Short-term availability Cooling power: ~ 1 up to 100 kW Also available with external motor-pump-unit.
	HC_F-Flexbaureihe ... für alle Serien HCA, HCD, HCH und HCP erhältlich. Anschlüsse in alle Richtungen drehbar (nach vorne/hinten sowie oben/unten).	HC_F Flex Series ... for all types as HCA, HCD, HCH and HCP available. Free choice of the port directions (for- and backwards, up- and downwards).
	HCAR-Luftkühler ... arbeiten mit Wechselstrom-Motoren. Anwendungen für Wasser und andere Medien. Ausführung in Kupfer oder Edelstahl möglich.	HCAR Air Cooler ... with alternating current motor. Used as water cooler or for other liquids. Available in stainless steel or copper.

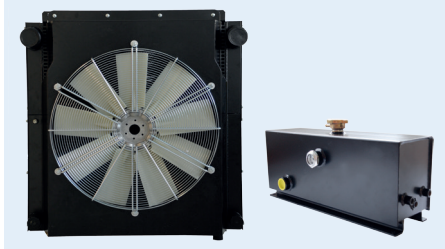
Andere Ausführungen, z.B. als "Marine" oder "ATEX"-Variante, auf Anfrage!
Other versions as „marine“ or „ATEX“ on request!

Motorkühlung und Systemtechnik

Engine Cooling and Engineering

Motorkühlung / Engine Cooling

Baureihen / Types



Beschreibung

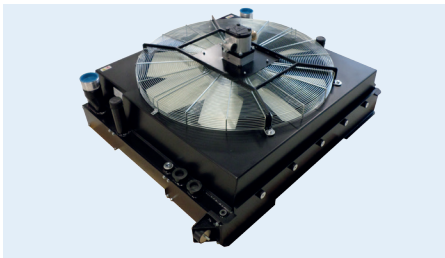
HCC-Kombikühler

Für Diesel- und Gasmotoren von ca. 50 bis 1000 kW.
Für Ladeluft, Kühlwasser, Öl, Diesel und Klimageräte.

Description

HCC Combi Cooler

For diesel and gas engines. ~ 50 up to 1000 kW
For charge air, coolant, oil, diesel and air conditioning system.



HCC-Kombikühler

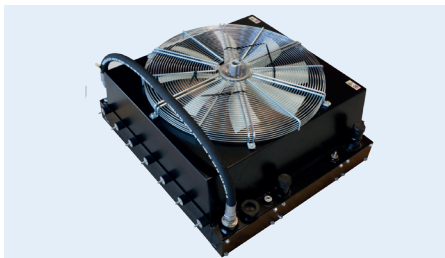
Mit Zubehör erhältlich, z.B.:

- Ausgleichstank
- Drehzahlregelung
- Visko-Kupplung

HCC Combi Cooler

Available inclusive accessories as:

- expansion tank
- fan drive system
- visco clutch



HCC-Kombikühler

Mit Zubehör erhältlich, z.B.:

- Stein- und Staubschutz
- Befestigungs-Zubehör
- Bypässe (intern/extern)
- Ladeluftschläuche

HCC Combi Cooler

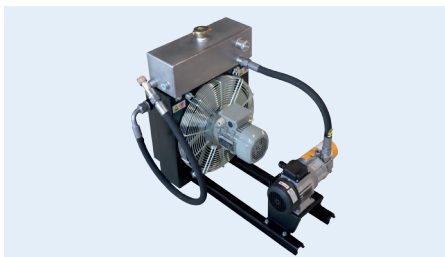
Available inclusive accessories as:

- stone- and dust protection
- fixings and framework
- bypass (piping, hoses and accessories)
- charge air hoses

HCC-Luftkühler zeichnen sich aus durch: robuste Bauweise, flexibles Design, rasche Prototypen-Fertigung. Auch Einzelfertigungen möglich. Die HCC-Luftkühler Baureihe wird ausschließlich in Absprache mit dem Kunden konstruiert. Unabhängig von Type und Größe des Motors werden die HCC-Kühler gemäß Motordaten des Motorherstellers (zB. CAT, Scania, Volvo, John Deere, MTU, Perkins, Deutz, MAN, Mercedes, Fiat, Cummins, ...) und den örtlichen Anforderungen bzw. Kundenwünschen ausgelegt.

HCC Air Cooler are characterised by: robust design for offroad applications, flexible design, fast prototyping. Single units available as well. HCC Air Coolers are developed in close cooperation with the client. Depending on type and size of the motor the HCC coolers will be designed according to the motordata (CAT, Scania, Volvo, John Deere, MTU, Perkins, Deutz, MAN, Mercedes, Fiat, Cummins,...) and in accordance with the ambient conditions.

Systemtechnik / Engineering



HCSO Öl-Kühlsysteme

In unterschiedlichsten Ausführungen gemäß Kundenwunsch.
Mit Pumpe, Wärmetauscher, Tank und Zubehör.

HCSO Oil Cooling Systems

Available in different designs and/or customized. Inclusive pump, heat-exchanger, tank and accessories.



HCSW Wasser-Kühlsysteme

In unterschiedlichsten Ausführungen gemäß Kundenwunsch.
Mit Pumpe, Wärmetauscher, Tank und Zubehör.

HCSW Water Cooling Systems

Available in different designs and/or customized. Inclusive pump, heat-exchanger, tank and accessories.

Zubehör / Accessories

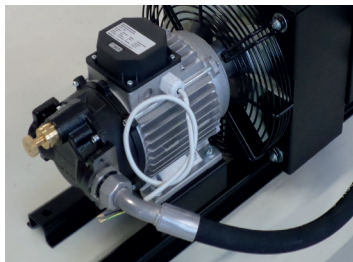
Zubehör / Accessories

HENNLICH - Cooling - Technologies bietet Ihnen für den gesamten Kühler- und Wärmetauscherbereich umfangreiches Zubehör: Stein- und Staubschutz, Bypass (intern, extern und thermisch), Druckbegrenzungsventile, Temperaturschalter, Speziallackierungen, Filter, Befestigungssets, Drehzahlregelung (hydraulisch oder elektrisch), Ladeluftschläuche, ...

HENNLICH - Cooling - Technologies offers a broad range of accessories: Stone- or/and dustguard, bypass (internal, external and thermal), pressure relief valve, temperature switch, special coatings, filter, fixing sets, fan control (hydraulically or electrically), charge air hoses, ...



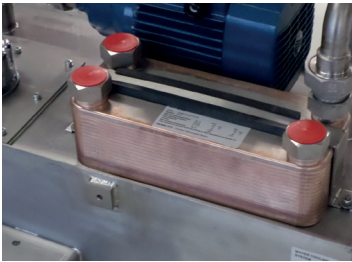
Marine-Lackierung
Marine Painting



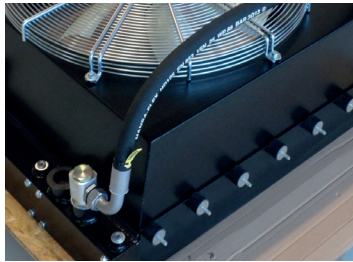
Druckbegrenzungsventil
Pressure Relief Valve



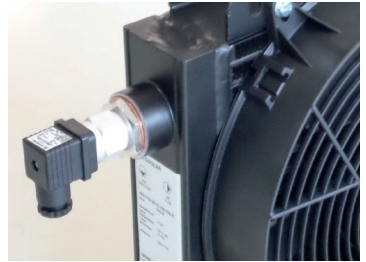
Interner Bypass
Internal Bypass



Befestigungsset
Fixing Sets and Framework



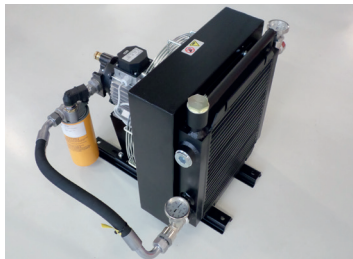
Externer Bypass
External Bypass



Thermostat
Temperature Switch



Kühlerdeckel
Radiator Cap



Filter und Zubehör
Filter and Accessories



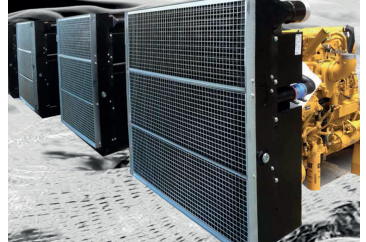
Externer Bypass
External Bypass



Thermo-Bypass
Thermal Bypass



Drehzahlregelung
Speed Control



Steinschlag-Schutz
Stone Guard

Kühlen Kopf bewahren
... **Cooling - Technologies!**

Platten- und Rohrbündelkühler

Plate and Tube Heat Exchanger

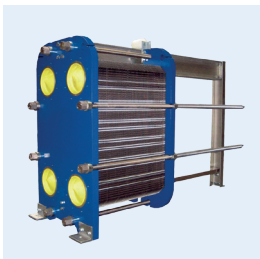
Platten- und Rohrbündelwärmetauscher / Plate and Tube Heat Exchanger



HCBP Plattenwärmetauscher
Material: Edelstahl 316, Kupfer gelötet oder auch mit Nickel. Doppelwand (als Sicherheits-Plattenwärmetauscher) verfügbar. Unterschiedliche Plattenprägungen und Druckstufen.

HCBP Plate Heat Exchanger
Material: Stainless steel 316, copper brazed (or with Nickel); Double-plate (as safety-version) available; various plate designs and pressure ranges.

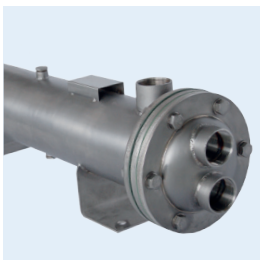
Sonderwerkstoffe wie Titan auf Anfrage.
 Special materials i.e. Titanium on request.



HCGP Plattenwärmetauscher
Material: Edelstahl 304/316 mit Dichtungen aus EPDM oder anderen Elastomeren. Doppelwand (als Sicherheits-Plattenwärmetauscher) verfügbar. Unterschiedliche Plattenprägungen und Druckstufen.

HCGP Plate Heat Exchanger
Material: Stainless steel 304/316, sealings in EPDM or other elastomere. Double-plate (as safety-version) available. Various plate designs and pressure ranges.

Sonderwerkstoffe auf Anfrage.
 Special materials on request.



HCT Rohrwärmetauscher
Material: Edelstahl 304/316 mit Dichtungen aus EPDM oder anderen Elastomeren. Standard-Sortiment rasch lieferbar.

HCT Tube Heat Exchanger
Material: Stainless steel 304/316, sealings in EPDM or other elastomeres. Standard-types short-term available.

Sonder-Ausführungen und Werkstoffe auf Anfrage
 Special types and materials on request.

Motorpumpen-Einheiten / Motor Pump Units



HCMP Motorpumpen-Einheit
Motorleistung: ca. 0,18 - 7,5 kW
Volumenstrom: ca. 2 - 600 l/min.
Medien: Öle bis 10.000 cSt, Wasser/Glykol und andere schmierfähige Flüssigkeiten. Besonders leise und pulsationsfrei.

HCMP Motor Pump Unit
Motor power: ~ 0,18 - 7,5 kW
Flow rate: ~ 2 - 600 l/min.
Liquids: Oil up to 10.000 cSt, water/glycol and other greasy liquids. Very silent and without pulsations.



HCMP Motorpumpen-Einheit
Motorleistung: ca. 0,75 und 2 kW
Volumenstrom: ca. 30 und 60 l/min.
Medien: Öle bis 150 (500) cSt und andere schmierfähige Flüssigkeiten.

HCMP Motor Pump Unit
Motor power: ~ 0,75 and 2 kW
Flow rate: ~ 30 and 60 l/min.
Liquids: Oil up to 150 (500) cSt and other greasy liquids.

Weitere Motorpumpen für Wasser oder korrosive Medien auf Anfrage.
 Other motor pumps for water or corrosive liquids on request.



Weitere Informationen zu unseren Produkten finden Sie in unseren Datenblättern.
Further informations are available in our datasheets.

Ergänzende Produkte:

- Blasenspeicher
- Membranspeicher
- Druckschlagdämpfer
- Ausgleichsbehälter

Supplementary Products:

- Bladder Accumulators
- Diaphragm Accumulators
- Pulsation Dampers
- Expansion Tanks

HENNLICH - Cooling - Technologies GmbH

Schnelldorf 51

A - 4975 Suben

Tel. +43 7711 / 33066 - 0

Fax +43 7711 / 33066 - 808

cooling@hennlich.at

www.hennlich.at