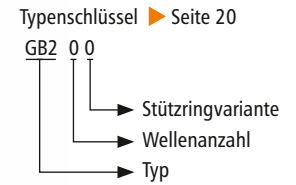
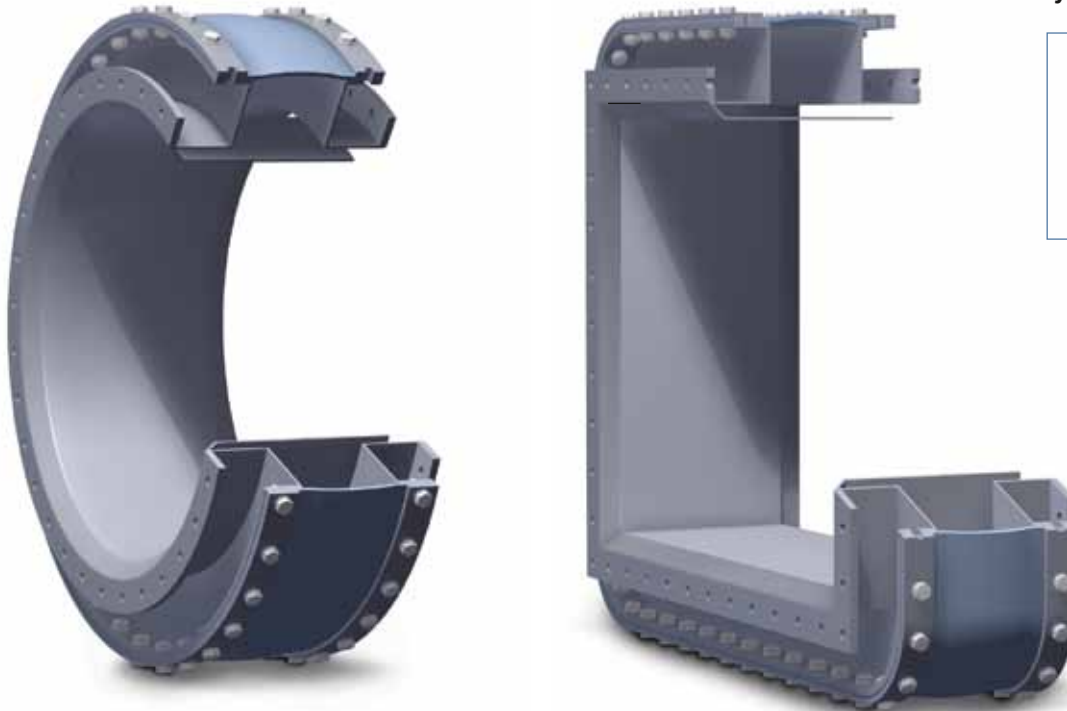


GB200

► Typ GB200



Bandkompensator auf Kanalwinkeln ohne Welle

Ausführung:	Gerader oder konischer Elastomer- oder Mehrlagenkompensator mit Stulpen für Klemmeisenbefestigung Optional Kompensator mit Montagestoß
Einbauform:	Befestigung mit Klemmeisen auf Kanalwinkeln
Abmessungen:	Für runde und rechteckige Kanalquerschnitte
Baulänge:	= Baulücke + 2x Auflagebreite Individuell nach Kundenspezifikation
Auflagebreite:	Abhängig von Druck und Nennweite zwischen 60 und 100 mm
Medientemperatur:	Je nach Kanalwinkelhöhe bis 500 °C geeignet
Druck:	Bis ±0,25 bar Höhere Drücke auf Anfrage
Dehnungsaufnahme:	Für axiale, laterale und angulare Bewegungen Richtwerte: axiale Stauchung = ca. 0,20 x Baulücke axiale Streckung = ca. 0,20 x Baulücke lateraler Versatz = ca. 0,15 x Baulücke Bei axialer Streckung und gleichzeitigem lateralen Versatz reduzieren sich die Dehnungsaufnahmen Bei großen lateralen Dehnungen empfehlen wir den Kanal entgegen der Bewegungsrichtung vorzuspannen

Anwendung:

Kraftwerke, Müllverbrennungsanlagen, Gasturbinen, Zementwerke, Papierindustrie, Stahlindustrie z. B. in den Rauchgasleitungen, an Ventilatoren, in Luftkanälen, an Ascheleitungen, an Filteranlagen



Kompensatorvarianten

	Elastomerkompensator	Mehrlagenkompensator
Temperatur:	bis 200 °C	bis 500 °C
Ausführung:	Einlagiger Elastomerkompensator im Vollverbund mit Gewebeverstärkungseinlage(n)	Mehrlagiger Gewebekompensator bestehend aus innen liegenden Isolierlagen, eingebetteten Dichtfolien und außen liegendem Druckträgergewebe
Material:	<p>Gummiqualitäten: bis 100 °C: EPDM, IIR, CSM, NBR bis 180 °C: FPM bis 200 °C: Silicon (Q)</p> <p>PTFE-Auskleidung: Bei hoher chemischer Beanspruchung auf der Innenseite an den Gummibalg fest anvulkanisiert, ab DN 300 möglich</p> <p>Einlagen: Nylon-, Polyester-, Kevlar-, Glas-, Stahlgewebe</p>	<p>Innenlagen: PTFE-Glasgewebe-Laminat, Glasgewebe, Glasvlies, Silikatgewebe</p> <p>Dichtfolien: PTFE-Folie, Edelstahlfolie</p> <p>Außenlage: Silicon-beschichtetes Glasgewebe PTFE-Glasgewebe-Laminat</p>

Klemmeisen

- Ausführung:** Mehrteilige Klemmeisen mit Langlöchern
- Werkstoffe:**
 Kohlenstoffstahl: 1.0038 (S235JRG2)
 Edelstahl: 1.4301 (X5CrNi18-10)
 1.4571 (X6CrNiMoTi17-12-2)
 Andere Werkstoffe auf Anfrage
- Korrosionsschutz:** Grundiert, feuerverzinkt, Sonderanstrich

Zubehör optional

- Befestigung:** Schrauben, Muttern, Scheiben, Tellerfedern
- Einbausatz:** Montagefertige Einbaueinheit komplett mit vormontiertem Kompensator, Leitblech und Anschlußenden zum Einschweißen oder Einschrauben in den Kanal (▶ Seite 297)
- Montageset:** Werkzeug und Hilfsmittel zum Lochen und zum Schließen des Kompensatorstoßes

