

## Überflutbare Abwasser-Hebeanlagen mit Schneidwerkpumpen.

### Saniboy G, Sanimaster G



#### Einsatz

Entsorgung von Räumen, in denen Abwasser anfällt, z.B. aus Toiletten, Waschbecken, Duschen unterhalb der Rückstauenebene nach DIN EN 12056 oder überall dort, wo das Verlegen klein dimensionierter Druckleitungen notwendig ist, z.B. als Druckentwässerung von einzelnen Anfallstellen in zersiedeltem oder topografisch schwierigem Gelände, bei der Altbausanierung usw. Durch die Verwendung von Druckleitungen DN 40 oder DN 50 sind Bauaufwand und Kostenbelastung gegenüber konventionellen Abwasserleitungen erheblich geringer. Einsatz als Einzelanlage Saniboy G, als Doppelanlage Sanimaster G mit Reservepumpe.

DIN EN 12050-1: Konformität und Bauart geprüft und überwacht von der LGA, Zertifikat Nr. 0220119.

Fördermedium: Klar- und Schmutzwasser, mit Fest- und Faserstoffen belastetes Abwasser und Fäkalien. Max. Temperatur des Fördermediums: 35°C, kurzzeitig bis 60°C.

Betriebsart: Aussetzbetrieb.

#### Bauart

Überflutungssichere Einzel- oder Doppelhebeanlagen bestehend aus:

Sammelbehälter: Unverrottbarer, gas- und geruchsdichter Kunststoffbehälter.

Zuläufe:

DN 100/DN 50 abgestuft horizontal (wahlweise in 180 mm oder 250 mm Höhe)

DN 100/DN 50 abgestuft vertikal  
Entlüftungsstutzen: DN 70 vertikal.

Anschluß für Handmembranpumpe R 1" IG.

Reinigungsöffnung mit Schraubdeckel.

Pumpe: Einstufige Kreiselpumpe mit horizontalem Druckanschluß. Offenes Mehrschaufelrad mit vorgeschalteter Schneideinrichtung zur Zerkleinerung von Feststoffen. Sanimaster G mit 2 Pumpen.


Druckanschluß: R 2" AG.

Motor: Voll überflutbarer, druckwasserdichter E-Motor, Einphasen- oder Dreiphasenausführung, Thermofühler zur Temperaturüberwachung in der Wicklung. Isolationsklasse F, Schutzart IP 68.

Welle/Lagerung: Chromstahl-Motorwelle, dauergeschmierte Wälzlager.

Dichtung: GRP 16 mit Kombination Gleitringdichtung und Radialdichtung in Ölsperkkammer. GRP 26 mit 2 voneinander unabhängig wirkenden Gleitringdichtungen (Siliziumkarbid

primär und Kohlegraphit/Chromstahl sekundär) in Ölsperkkammer. Ölkontrolle von außen möglich.

Explosionsschutz: Alle Typen sind auf Anfrage auch in explosionsgeschützter Ausführung nach  II 2 G EEx d [ib] IIBT4 lieferbar.

#### Werkstoffe

Sammelbehälter	Kunststoff
Pumpengehäuse,	Grauguss
Laufwerk, Motorgehäuse	GG25/EN-GJL-250
Schneideinrichtung	Nichtrostender Stahl 1.4528
Motorwelle, Schrauben	Edelstahl
Elastomere	NBR



## Technische Daten

**Saniboy G:** Einzelanlage  
**Sanimaster G:** Doppelanlage

Typ	Motorleistung P <sub>1</sub> (kW)	P <sub>2</sub> (kW)	Spannung 50 Hz (V)	Drehzahl (U/min)	Nenn- strom (A)	Gewicht (kg)	
<b>Saniboy G</b>	<b>180-16 W*</b>	1,5	1,1	230/1Ph	2900	7,5	37
	<b>250-16 W*</b>						
	<b>180-16 D*</b>	1,3	0,9	400/3Ph	2900	2,5	37
<b>Sanimaster G</b>	<b>250-16 D*</b>						
	<b>180-26 D*</b>	2,5	1,9	400/3Ph	2900	4,4	51
	<b>250-26 D*</b>						
<b>Sanimaster G</b>	<b>180-16 W*</b>	1,5	1,1	230/1Ph	2900	7,5	62
	<b>250-16 W*</b>						
	<b>180-16 D*</b>	1,3	0,9	400/3Ph	2900	2,5	62
<b>Sanimaster G</b>	<b>250-16 D*</b>						
	<b>180-26 D*</b>	2,5	1,9	400/3Ph	2900	4,4	89
	<b>250-26 D*</b>						

\* Höhe Hauptzulauf horizontal in mm      Leistungsangaben je Pumpe

Sammelbehälter Zulaufhöhe	<b>Saniboy G</b>		<b>Sanimaster G</b>	
	180 mm	250 mm	180 mm	250 mm
Gesamtvolumen	46 l	46 l	46 l	46 l
Schaltvolumen	24 l	31 l	24 l	31 l

Zuläufe DN 100/DN 50 abgestuft (2 x),  
 Druckanschluß R2" AG  
 Entlüftung DN 70  
 Anschluß für Handmembranpumpe R 1" IG

Anschlußkabel	Typ	Länge
Anlage- Steuerung	H07 RN-F7G 1,5	3 m
Steuerung- Netzstecker	H07 RN-F5G 1,5	0,8 m

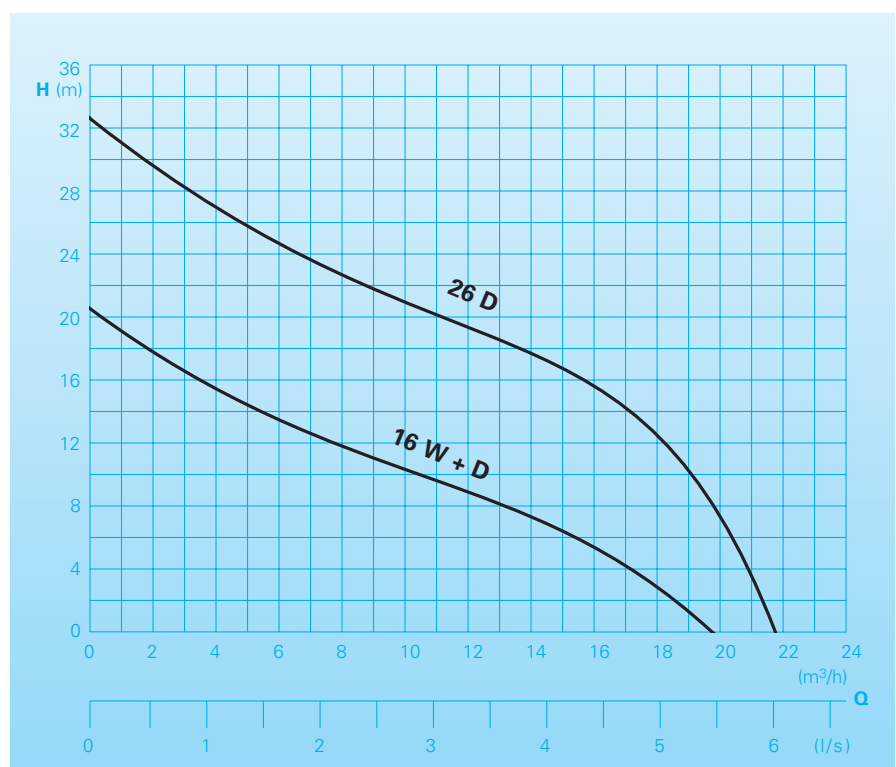
## Steuerung

Pneumatische Niveausteuern mit Staudruckschaltung. Elektronisches Schaltgerät zur Steuerung und Überwachung aller wichtigen Betriebsfunktionen mit Meldung aller eventuell auftretenden Störungen. Motorschutz mit Temperaturüberwachung der Wicklung. Optische Störanzeige. Alarmsignal durch eingebauten Summer. Potentialfreie Sammelstörmeldung. Drehrichtungs-Kontrollanzeige. Elektronisch geregelter Nachlauf der Pumpen verhindert Schlammablagerung und Verstopfen. Einfaches Nachrüsten auf netzunabhängigen Alarm durch Einsetzen von 9,6 V Akku (s. Zubehör).



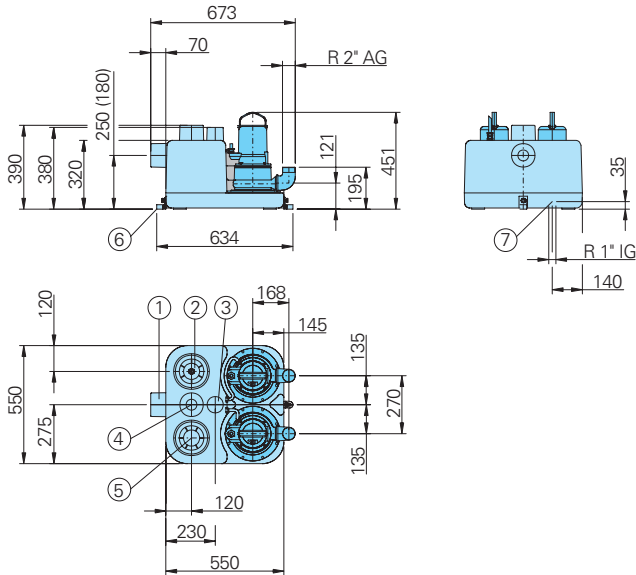
Zusätzlich bei Doppelanlage Sanimaster: Pumpenwechsel nach jedem Schaltspiel. Zuschaltung der zweiten Pumpe bei Spitzenlast. Bei Ausfall einer Pumpe automatisches Umschalten auf Reservepumpe.

## Förderleistungen

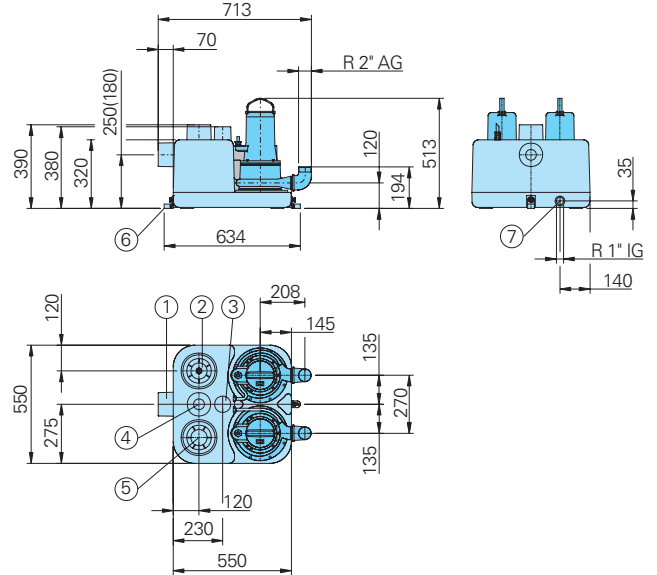


## Baumaße

**Saniboy G...-16 W+D**  
**Sanimaster G...-16 W+D**



**Saniboy G...-26 D**  
**Sanimaster G...-26 D**



① Zulauf horizontal DN 100

② Anschluß für pneumatische Steuerung

③ Entlüftungsstutzen DN 70

④ Zulauf Vertikal DN 100/DN50

⑤ Reinigungsöffnung

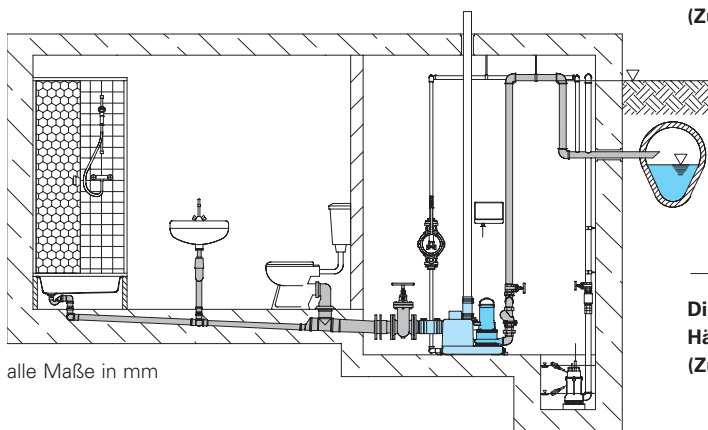
⑥ Auftriebssicherung

⑦ Anschluß für Handmembranpumpe

alle Maße in mm

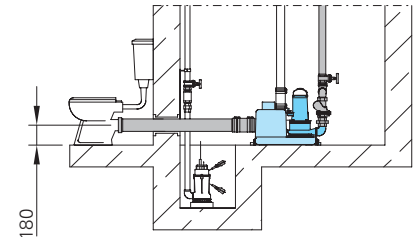
## Installationsbeispiele

**Horizontaler Hauptzulauf**

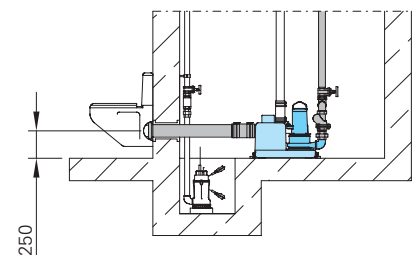


alle Maße in mm

**Direktanschluß Euro-WC (Zulaufhöhe 180 mm)**



**Direktanschluß Hänge-WC (Zulaufhöhe 250 mm)**

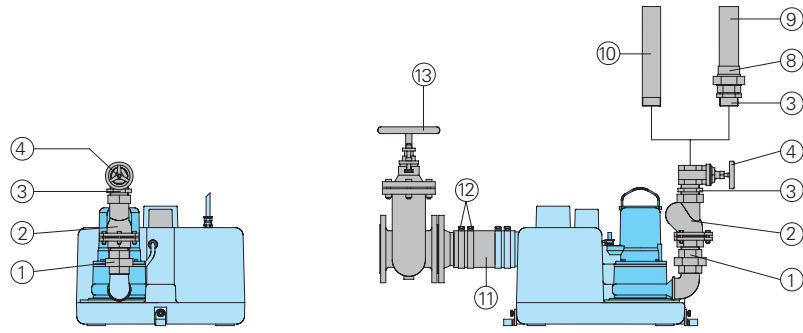


## Lieferumfang

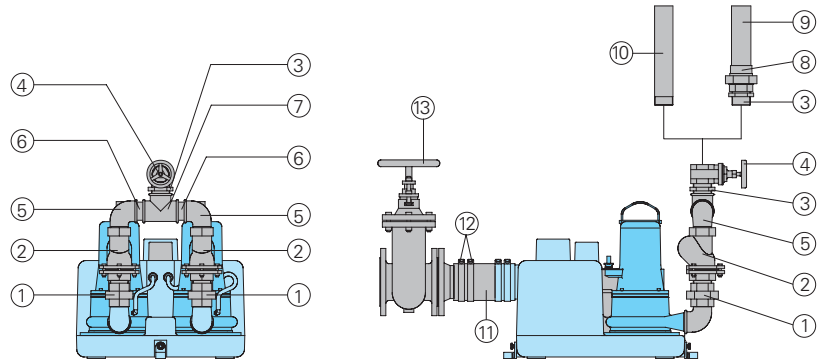
Behälter mit 1 Pumpe (Saniboy G ) bzw. 2 Pumpen (Sanimaster G), Druckanschluß mit Winkel 90° R 2" AG. Elastische Verbindungsstücke für Zulauf DN 100 und Entlüftung DN 70 mit Schellen. Pneumatische Niveausschaltung. Elektronisches Steuergerät mit Netzkabel und Schutzkontaktstecker (1-Ph) bzw. CEE-Stecker 16 A (3-Ph).

## Zubehör

### Saniboy G



### Sanimaster G



Bezeichnung	Größe	Art.-Nr.	Bezeichnung	Größe	Art.-Nr.
① Übergangverschraubung, verzinkt	R 2" IG/AG	2114321	⑨ Kunststoffrohr, je m	Ø 63 mm	auf Anfrage
② Kugel-Rückschlagklappe, GG	R 2" IG	2212903	⑩ Gewinderohr, verzinkt	R 2"	auf Anfrage
③ Doppelnippel, verzinkt	R 2" AG	2009018	⑪ Elastisches Übergangsstück mit Flansch	DN 100	2159041
④ Absperrschieber, RG	R 2" IG	2216020	⑫ Schlauchschelle	S115/20	2311520
⑤ Winkel 90°, verzinkt	R 2" IG/AG	2111506	⑬ Keilflachschieber GG, mit 2 Flanschen PN 10, mit Schrauben und Dichtung	DN 100	2216100
⑥ Rohrnippel, verzinkt	R 2" AGx40	2114225	○ Handmembranpumpe (ohne Abb.)	R 1" IG	8502445
⑦ T-Stück, verzinkt	R 2" IG	2114306	○ Akku 9,6 V für netz-unabhängigen Alarm (ohne Abb.)		1952204
⑧ Anschlußverschraubung für Kunststoffrohr Ø 63 mm	R 2" IG	2109130			

Wir führen HOMA Pumpen



Ansprechpartner Österreich  
HENNLICH GmbH & Co KG  
A-Kubin-Str. 9 a-c, 4780 Schärding

Tel. 07712 3163-0, Fax DW 24  
e-mail: [pumpentechnik@hennlich.at](mailto:pumpentechnik@hennlich.at)  
<http://www.hennlich.at>

**HOMA**  
PUMPEN MIT SYSTEM

HOMA Pumpenfabrik GmbH  
Postfach 2263, D-53814 Neunk.-Seelscheid  
Tel. +49 (0) 22 47/702-0, Fax +49 (0) 22 47/702-44  
e-mail: [info@homa-pumpen.de](mailto:info@homa-pumpen.de)  
[www.homapumpen.de](http://www.homapumpen.de)