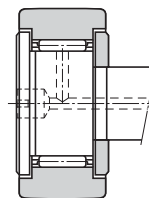
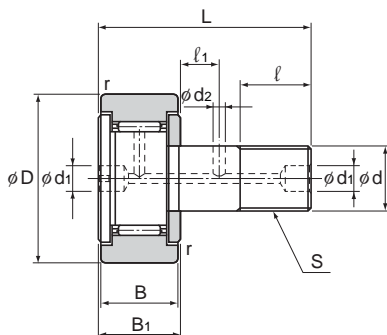


**Typ CF (Standardtyp mit zylindrischem Außenring),
 Typ CF-M (rostbeständige Ausführung),
 Typ CF-R (mit sphärischem Außenring),
 Typ CF-MR (rostbeständige Ausführung)**



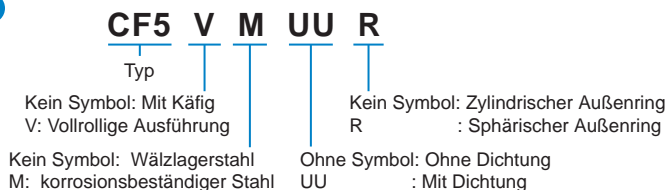
R250(CF5)
 R500(CF6 bis CF18)
 R1000(CF20 bis CF30)

Typ CF-R

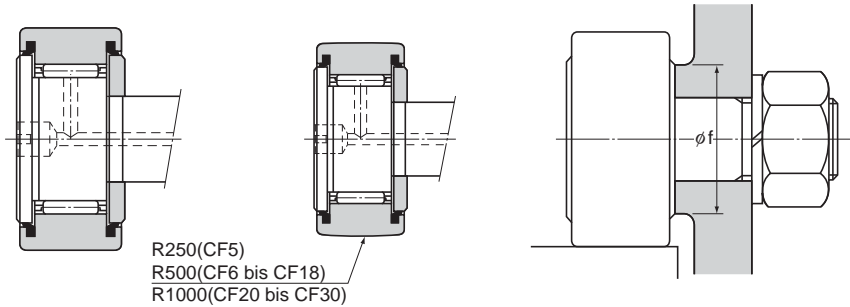
Zapfen- durchmesser	Baureihe	Hauptabmessungen										
		Außen- durch- messer	mit Gewinde	Breite Außenring		Gesamt- länge					Schulter- höhe	
d		D	S	B	B ₁	L	d ₁	d ₂	ℓ	ℓ ₁	r	f (Min.)
5	CF 5	13	M5 × 0,8	9	10	23	3,1*	—	7,5	—	0,5	9,7
6	CF 6	16	M6 × 1	11	12	28	4*	—	9	—	0,5	11
8	CF 8	19	M8 × 1,25	11	12	32	4*	—	11	—	0,5	13
10	CF 10	22	M10 × 1,25	12	13	36	4*	—	13	—	1	15
10	CF 10-1	26	M10 × 1,25	12	13	36	4*	—	13	—	1	15
12	CF 12	30	M12 × 1,5	14	15	40	6	3	14	6	1,5	20
12	CF 12-1	32	M12 × 1,5	14	15	40	6	3	14	6	1,5	20
16	CF 16	35	M16 × 1,5	18	19,5	52	6	3	18	8	1,5	24
18	CF 18	40	M18 × 1,5	20	21,5	58	6	3	20	8	1,5	26
20	CF 20	52	M20 × 1,5	24	25,5	66	8	4	22	9	1,5	36
20	CF 20-1	47	M20 × 1,5	24	25,5	66	8	4	22	9	1,5	36
24	CF 24	62	M24 × 1,5	29	30,5	80	8	4	25	11	1,5	40
24	CF 24-1	72	M24 × 1,5	29	30,5	80	8	4	25	11	1,5	40
30	CF 30	80	M30 × 1,5	35	37	100	8	4	32	15	2	46
30	CF 30-1	85	M30 × 1,5	35	37	100	8	4	32	15	2	46
30	CF 30-2	90	M30 × 1,5	35	37	100	8	4	32	15	2	46

Hinweis: Die Dichtung darf nur bei Temperaturen bis max. 80°C verwendet werden.
 Die mit "*" markierten Typen verfügen über eine Schmierbohrung am Kopf.

Aufbau der Bestellbezeichnung



Hinweis: Die vollrollige Ausführung ist für die Zapfendurchmesser 6 bis 30 verfügbar.



Typ CF...UU

Typ CF...UUR

Einheit: mm

	Tragzahl				Max. zulässige Belastung F_0 kN	Tragkraft des Systems		Maximale Drehzahl *		Gewicht	
	Mit Käfig		Vollrollig			Zylindrischer Außenring kN	Sphärischer Außenring kN	Mit Käfig min ⁻¹	Vollrollig min ⁻¹	Mit Käfig g	Vollrollig g
	C kN	C ₀ kN	C kN	C ₀ kN							
	3,14	2,77	—	—	1,42	2,25	0,53	29000	—	10,5	11
	3,59	3,58	6,94	8,5	2,11	3,43	1,08	25000	11000	18,5	19
	4,17	4,65	8,13	11,2	4,73	4,02	1,37	20000	8700	28,5	29
	5,33	6,78	9,42	14,3	5,81	4,7	1,67	17000	7200	45	46
	5,33	6,78	9,42	14,3	5,81	5,49	2,06	17000	7200	60	61
	7,87	9,79	13,4	19,8	9,37	7,06	2,45	14000	5800	95	97
	7,87	9,79	13,4	19,8	9,37	7,45	2,74	14000	5800	105	107
	12	18,3	20,6	37,6	17,3	11,2	3,14	10000	4500	170	173
	14,7	25,2	25,2	51,3	26,1	14,4	3,72	8500	3800	250	255
	20,7	34,8	33,2	64,8	32,1	23,2	8,23	7000	3400	460	465
	20,7	34,8	33,2	64,8	32,1	21	7,15	7000	3400	385	390
	30,6	53,2	46,7	92,9	49,5	34,2	10,5	6500	2900	815	820
	30,6	53,2	46,7	92,9	49,5	39,8	12,9	6500	2900	1140	1140
	45,4	87,6	67,6	145	73,7	52,6	14,9	5000	2300	1870	1870
	45,4	87,6	67,6	145	73,7	56	16,1	5000	2300	2030	2030
	45,4	87,6	67,6	145	73,7	59,3	17,3	5000	2300	2220	2220

Hinweis: Der Grenzwert für die Drehzahl in der Tabelle (*) gilt für Ausführungen ohne Dichtung und mit Fettschmierung. Bei Ölschmierung sind bis zu 130% des genannten Wertes erlaubt. Bei Ausführungen mit Dichtung sind bis zu 70% des genannten Wertes erlaubt.