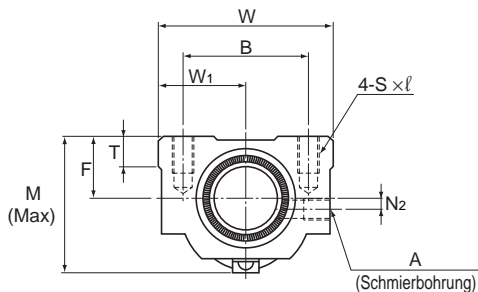


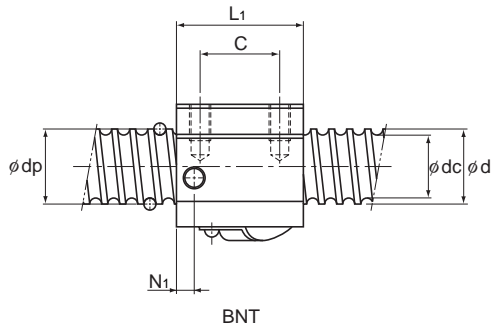
# Gerollter Kugelgewindetrieb ohne Vorspannung (Blockmutter)

Gewindespindel- Außendurchmesser	14 bis 45
Steigung	4 bis 12



BNT

Gewinde- spindel- außen- durch- messer	Steigung	Baugröße	Kugel- mitten- kreis	Kern- durch- messer	Anzahl der tragenden Umläufe	Tragzahlen		Steifigkeit	Geometrie		
						Ca	C <sub>0a</sub>		K	Breite	Distanz Spindel- achse- Monta- gefläche
d	Ph		dp	dc	Reihen x Umlauf	kN	kN	N/μm	W	F	L <sub>1</sub>
14	4	BNT 1404-3,6	14,4	11,5	1 × 3,65	5,5	11,5	150	34	13	35
	5	BNT 1405-2,6	14,5	11,2	1 × 2,65	5	11,4	110	34	13	35
16	5	BNT 1605-2,6	16,75	13,5	1 × 2,65	5,4	13,3	130	42	16	36
18	8	BNT 1808-3,6	19,3	14,4	1 × 3,65	13,1	31	210	48	17	56
20	5	BNT 2005-2,6	20,5	17,2	1 × 2,65	6	16,5	150	48	17	35
	10	BNT 2010-2,6	21,25	16,4	1 × 2,65	10,6	25,1	160	48	18	58
25	5	BNT 2505-2,6	25,5	22,2	1 × 2,65	6,7	20,8	180	60	20	35
	10	BNT 2510-5,3	26,8	20,2	2 × 2,65	31,2	83,7	400	60	23	94
28	6	BNT 2806-2,6	28,5	25,2	1 × 2,65	7	23,4	200	60	22	42
		BNT 2806-5,3	28,5	25,2	2 × 2,65	12,8	46,8	390	60	22	67
32	10	BNT 3210-2,6	33,75	27,2	1 × 2,65	19,8	53,8	250	70	26	64
		BNT 3210-5,3	33,75	27,2	2 × 2,65	36	107,5	490	70	26	94
36	10	BNT 3610-2,6	37	30,5	1 × 2,65	20,8	59,3	270	86	29	64
		BNT 3610-5,3	37	30,5	2 × 2,65	37,8	118,7	530	86	29	96
45	12	BNT 4512-5,3	46,5	39,2	2 × 2,65	49,5	169	650	100	36	115



Einheit: mm

Abmessungen Kugelgewindemutter											Einheit: mm		
Montagebohrung			W <sub>1</sub>	T	M	N <sub>1</sub>	N <sub>2</sub>	A	Axialspiel	Trägheitsmoment der Gewindespindel /mm	Masse Mutter kg	Masse Spindel kg/m	
B	C	S × l											
26	22	M4 × 7	17	6	30	6	2	M6	0,1	2,96 × 10 <sup>-4</sup>	0,15	1,0	
26	22	M4 × 7	17	6	31	6	2	M6	0,1	2,96 × 10 <sup>-4</sup>	0,15	0,99	
32	22	M5 × 8	21	21,5	32,5	6	2	M6	0,1	5,05 × 10 <sup>-4</sup>	0,3	1,34	
35	35	M6 × 10	24	10	44	8	3	M6	0,1	8,09 × 10 <sup>-4</sup>	0,47	1,71	
35	22	M6 × 10	24	9	39	5	3	M6	0,1	1,23 × 10 <sup>-3</sup>	0,28	2,15	
35	35	M6 × 10	24	9	46	10	2	M6	0,1	1,23 × 10 <sup>-3</sup>	0,5	2,16	
40	22	M8 × 12	30	9,5	45	7	5	M6	0,1	3,01 × 10 <sup>-3</sup>	0,41	3,45	
40	60	M8 × 12	30	10	55	10	—	M6	0,1	3,01 × 10 <sup>-3</sup>	1,18	3,26	
40	18	M8 × 12	30	10	50	8	—	M6	0,1	4,74 × 10 <sup>-3</sup>	0,81	4,44	
40	40	M8 × 12	30	10	50	8	—	M6	0,1	4,74 × 10 <sup>-3</sup>	0,78	4,44	
50	45	M8 × 12	35	12	62	10	—	M6	0,14	8,08 × 10 <sup>-3</sup>	1,3	5,49	
50	60	M8 × 12	35	12	62	10	—	M6	0,14	8,08 × 10 <sup>-3</sup>	2,0	5,49	
60	45	M10 × 16	43	17	67	11	—	M6	0,17	1,29 × 10 <sup>-2</sup>	1,8	6,91	
60	60	M10 × 16	43	17	67	11	—	M6	0,17	1,29 × 10 <sup>-2</sup>	2,4	6,91	
75	75	M12 × 20	50	20,5	80	13	—	M6	0,2	3,16 × 10 <sup>-2</sup>	4,1	11,08	